

別図

(注) 地図に準ずる図面は、土地の区画を明確にした不動産登記法所定の地図が備え付けられるまでの間、これに代わるものとして備え付けられている図面で、土地の位置及び形状の概略を記載した図面です。



請求部	所在	佐久市湯原字中島			地番	40番6			
出力縮尺	1/600	精度区分		座標系番号又は記号	分類	地図に準ずる図面		種類	旧土地台帳附属地図
作成年月日	明治24年4月			備付年月日(原図)	昭和57年11月30日		補記事項		

これは地図に準ずる図面に記録されている内容を証明した書面である。

A3をA4に縮小

平成24年5月14日
長野地方法務局佐久支局
登記官

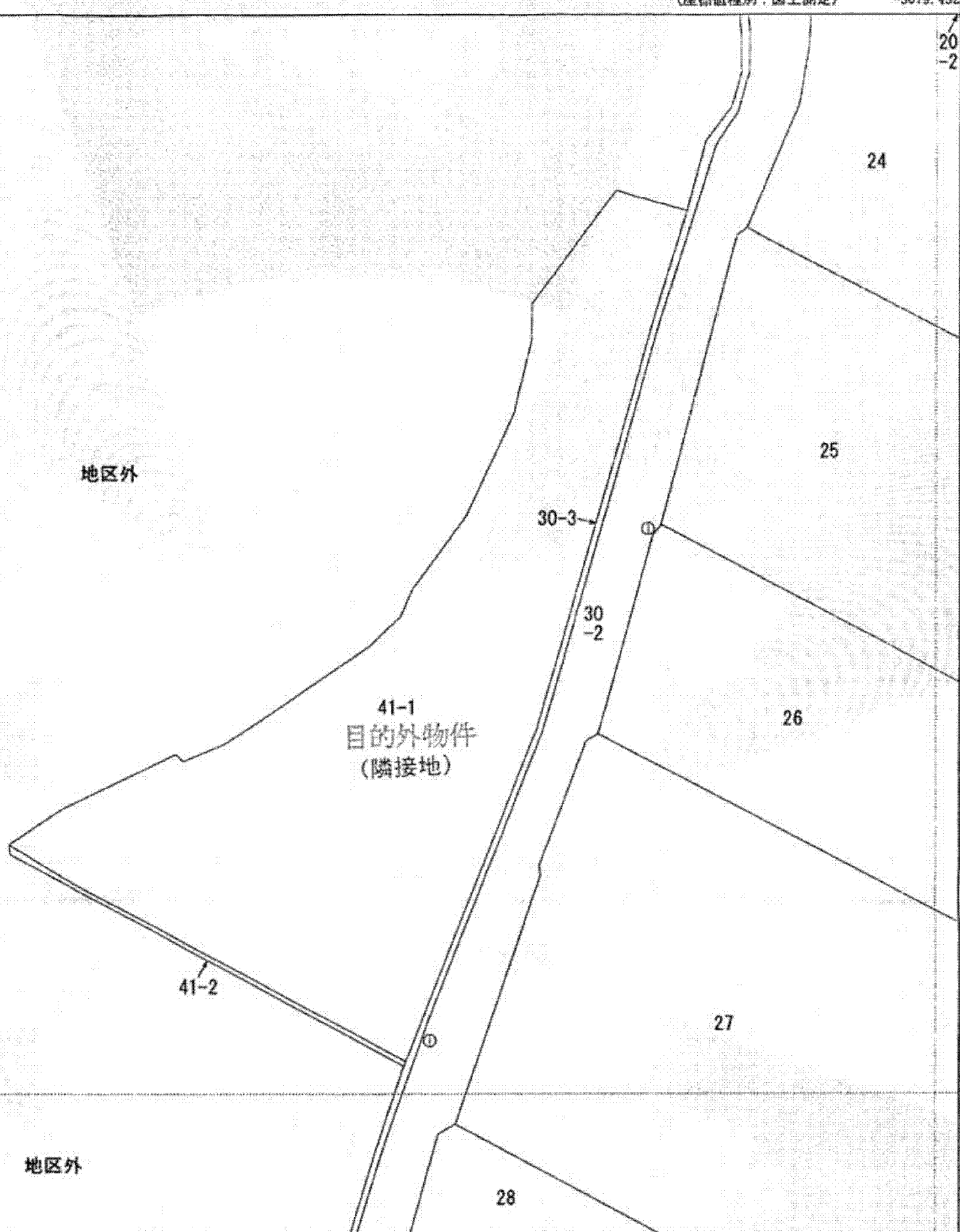
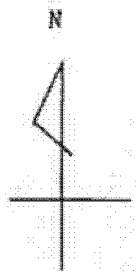
申請番号：6-68
(1/1)

(6 枚目)

(座標値種別：図上測定)

-3079.432

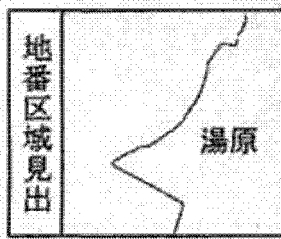
+20262.632
20
-2



+20136.632

-3294.432

(座標値種別：図上測定)



請求部	所在	佐久市湯原字中島				地番	41番1		
出縮力尺	1/500	精度区分	乙一	座標系番号又は記号	Ⅷ	分類	地図(法第14条第1項)	種類	土地改良所在図
作成年月日	昭和56年1月			備付年月日(原図)	昭和58年3月28日		補記事項		

これは地図に記録されている内容を証明した書面である。

A3をA4に縮小

平成24年6月8日
長野地方法務局佐久支局
登記官

申請番号：6-8
(1/1)

(7 枚目)