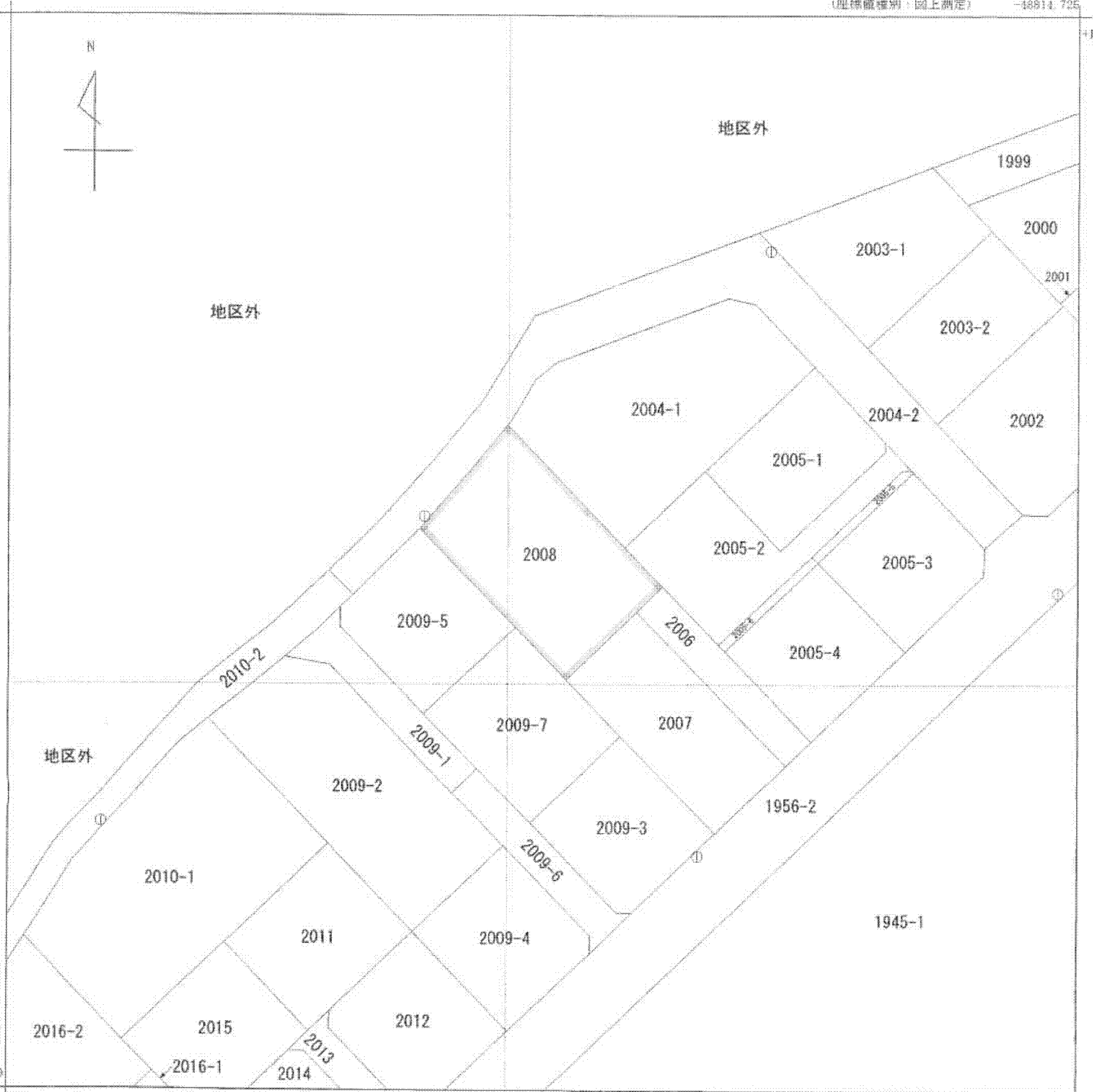


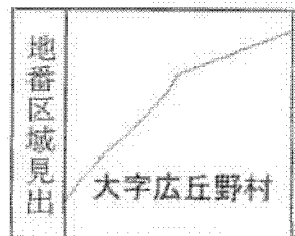
地区外

地区外

地区外



(注) 国勢座標値は、国土交通省国土地理院が公表した座標補正パラメータによる修正がされています。



請求部	所在	塩尻市大字広丘野村字角前				地番	2008番		
出力縮尺	1/500	精度区分	甲一	座標系番号又は記号	VIII	分類	地図(法第14条第1項)国調法19-5指定	種類	土地区画整理所在図
作成年月日	平成1年3月31日			備付年月日(原図)	平成1年4月26日		補記事項		

これは地図に記載されている内容を証明した書面である。

(長野地方法務局松本支局管轄)

平成25年12月20日

長野地方法務局諏訪支局

登記官

申請番号：7-2

(1/1)

( 7 枚目)

A3をA4に縮小