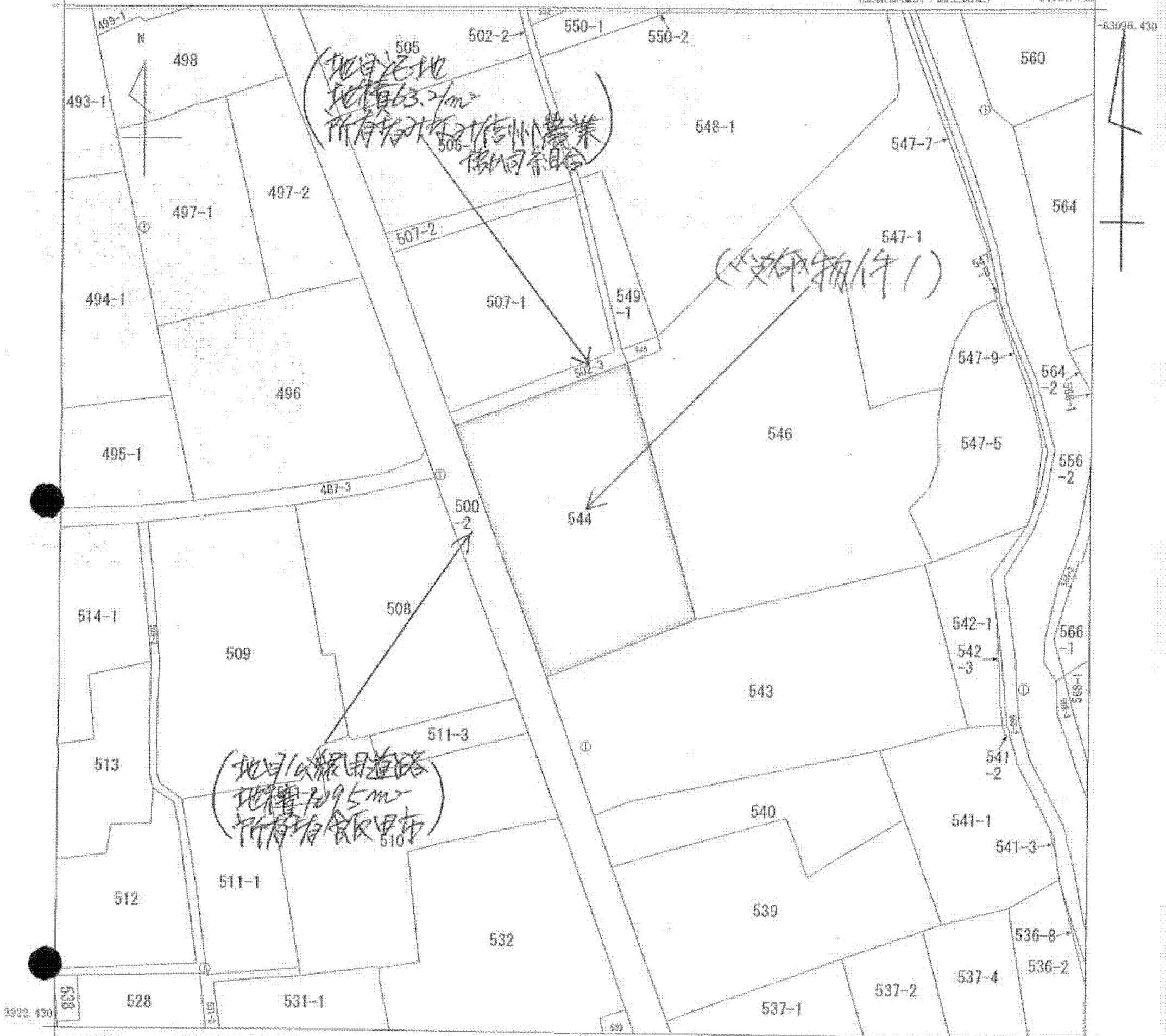


(座標値種別：図上測定)

-64921.748



-65048.748 (座標値種別：図上測定)

(注) 図郭座標値は、国土交通省国土地理院が公表した座標補正パラメータによる修正がされています。

地番区域見出	立石
--------	----

請求部分	所在	飯田市立石		地番	544番	A3判をA4判に縮小	
出力尺	1/500	精度区分	乙一	座標系番号又は記号	Ⅷ	分類	地図(法第14条第1項)
種類	地籍図		作成年月日	昭和44年11月		備付年月日(原図)	補記事項

これは地図に記載されている内容を証明した書面である。

平成24年11月19日
 長野地方法務局飯田支局
 登記官

申請番号：1-37
 (1/1)

(6枚目)