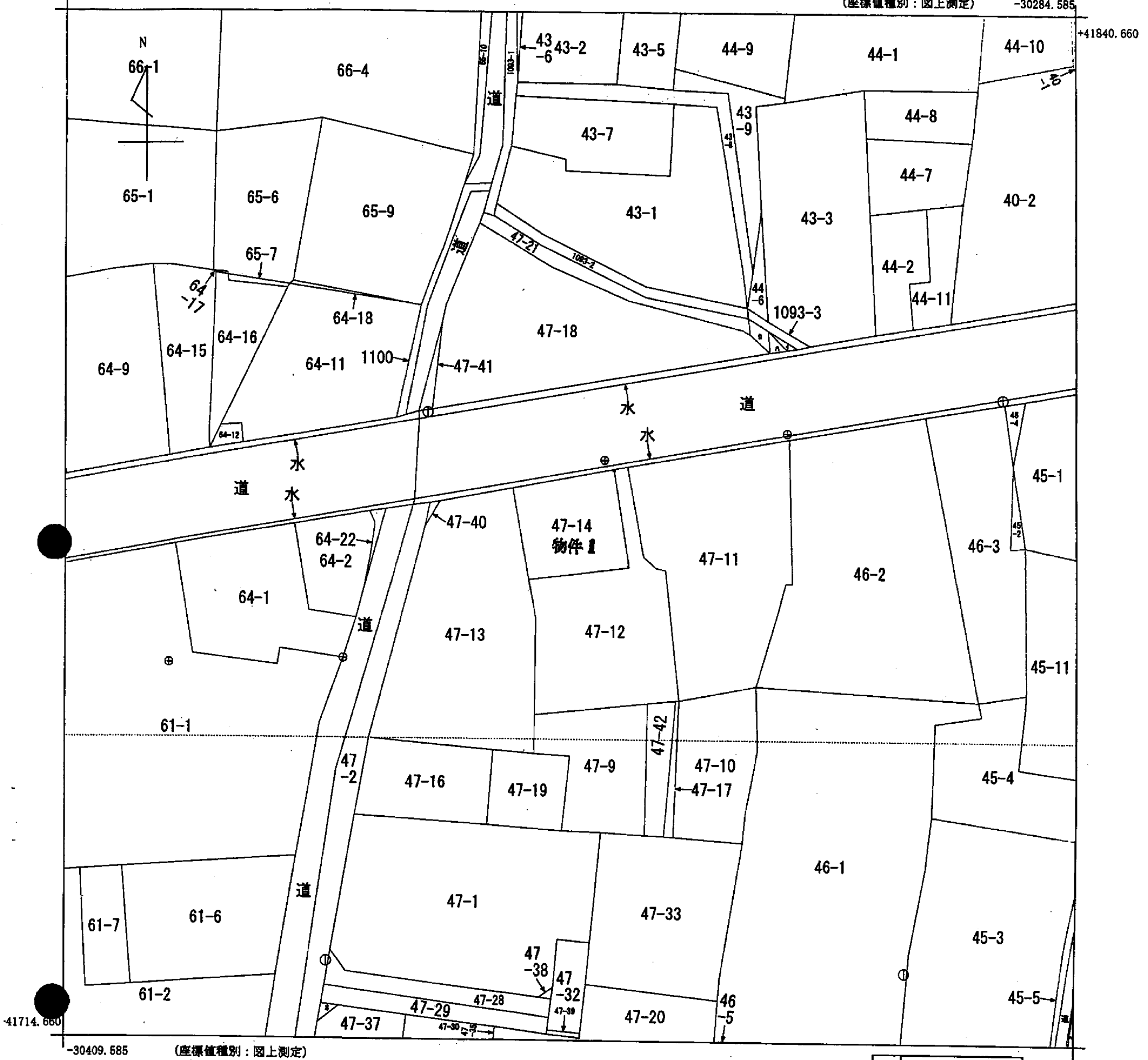


1 40-1
 2 47-22
 3 47-23
 4 47-34
 5 47-30
 6 39-12
 7 39-11
 8 64-5

(座標値種別：図上測定) -30284.585



地番区域見出
浦野

請求部	所在	上田市浦野字藤之木				地番	47番14			
出力尺	1/500	精度区分	甲三	座標系番号又は記号	VIII	分類	地図(法第14条第1項)		種類	地籍図
作成年月日	平成15年3月			備付年月日(原図)	平成15年10月31日			補記事項		

これは地図に記載されている内容を証明した書面である。
 (長野地方法務局上田支局管轄)
 平成24年7月27日
 長野地方法務局

この図面は、A3をA4に縮小コピーしたものである。

申請番号：3-2
 (1/1)

(8枚目)