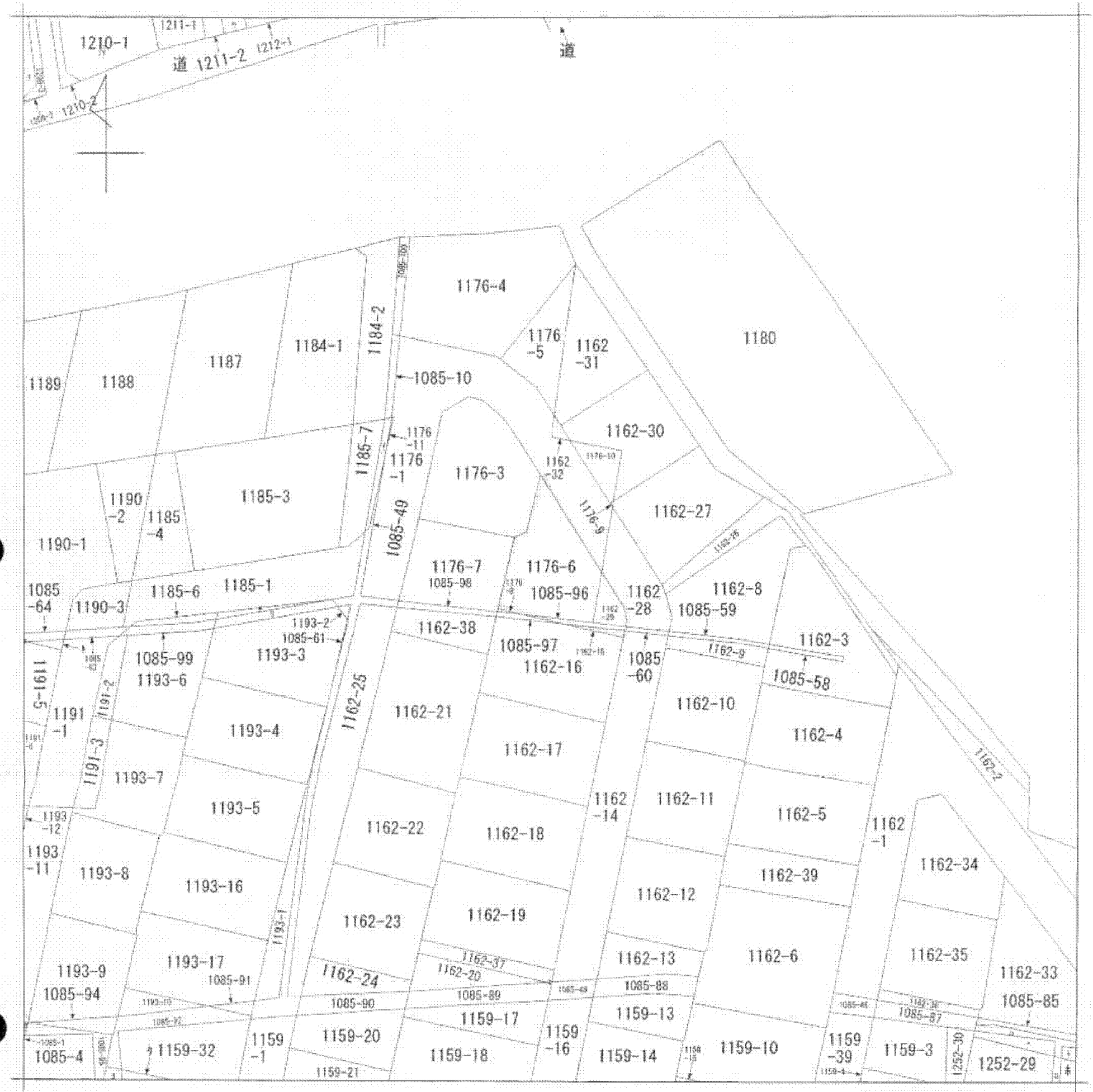
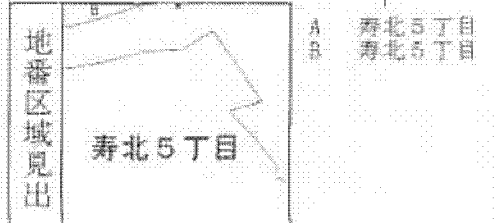


1085-88	1252-48	1085-65	1085-50
1085-104	1252-49	1191-4	1085-93
1085-105	1195-5	1209-1	1159-23



(注) 地図に準ずる図面は、土地の区画を明確にした不動産登記法所定の地図が備え付けられるまでの間、これに代わるものとして備え付けられている図面で、土地の位置及び形状の概略を記載した図面です。



請求部	所在	松本市寿北五丁目		地番	1176番6	
出縮力尺	1/600	精度区分		座標系番号又は記号	分類	地図に準ずる図面
作成年月日				備付年月日(原図)	補記事項	種類 旧土地台帳附属地図

これは地図に準ずる図面に記録されている内容を証明した書面である。

A3をA4に縮小

平成24年12月5日
長野地方法務局松本支局
登記官

申請番号: 16-16
(1/1)

(〇 枚目)