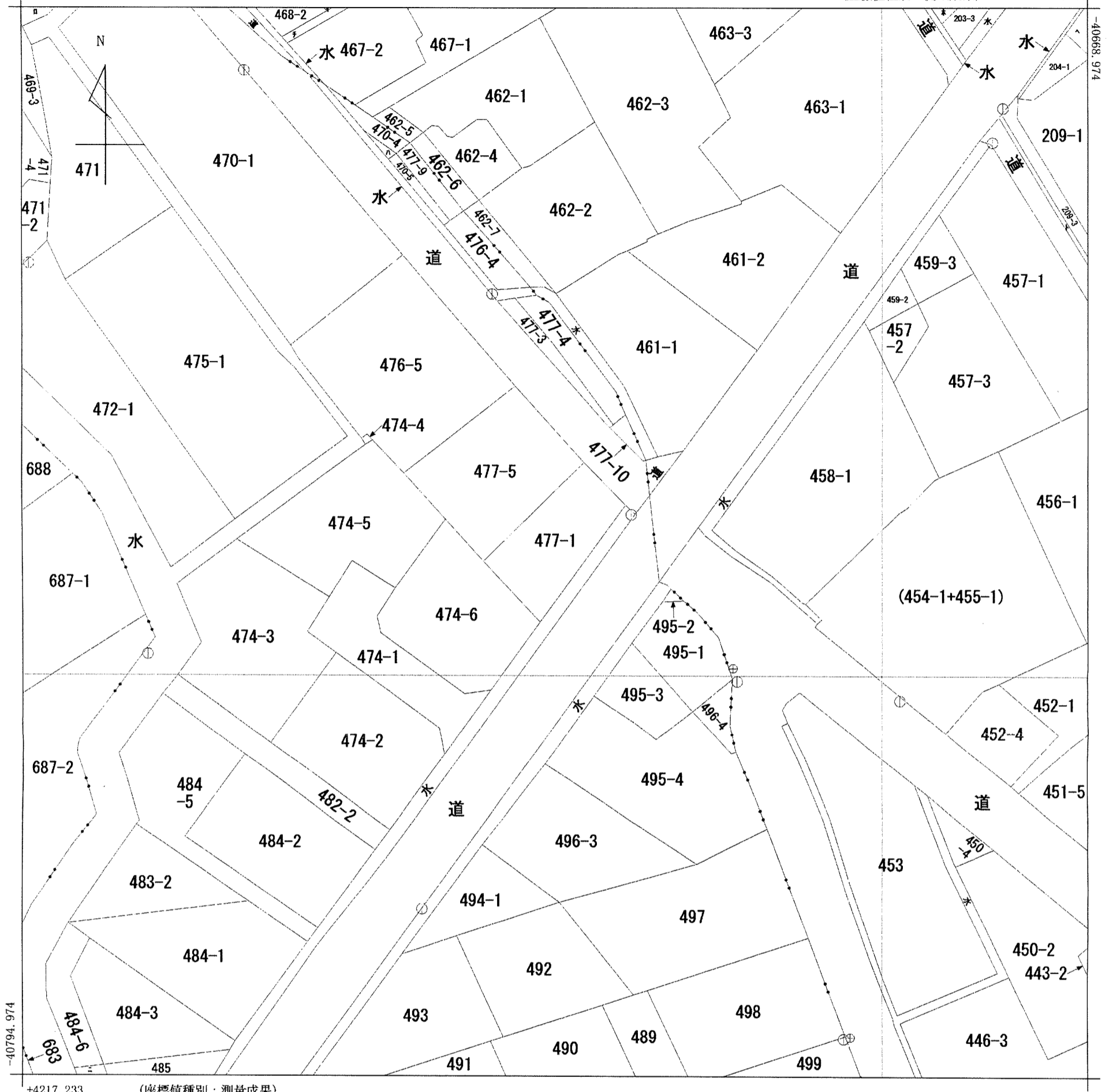


イ 465-1 ホ 202-3
 ロ 469-1 ヘ 204-2
 ハ 470-3 ト 水
 ニ 485-2 チ 道

(座標値種別：測量成果)

+4342.233



+4217.233

(座標値種別：測量成果)

(注) 図郭座標値は、国土交通省国土地理院が公表した座標補正パラメータによる修正がされています。

請求部	所在	中巨摩郡昭和町西条字清水尻				地番	477番1			
出力縮尺	1/500	精度区分	甲三	座標系番号又は記号	VIII	分類	地図(法第14条第1項)		種類	地籍図
作成年月日					備付年月日(原図)			補記事項		