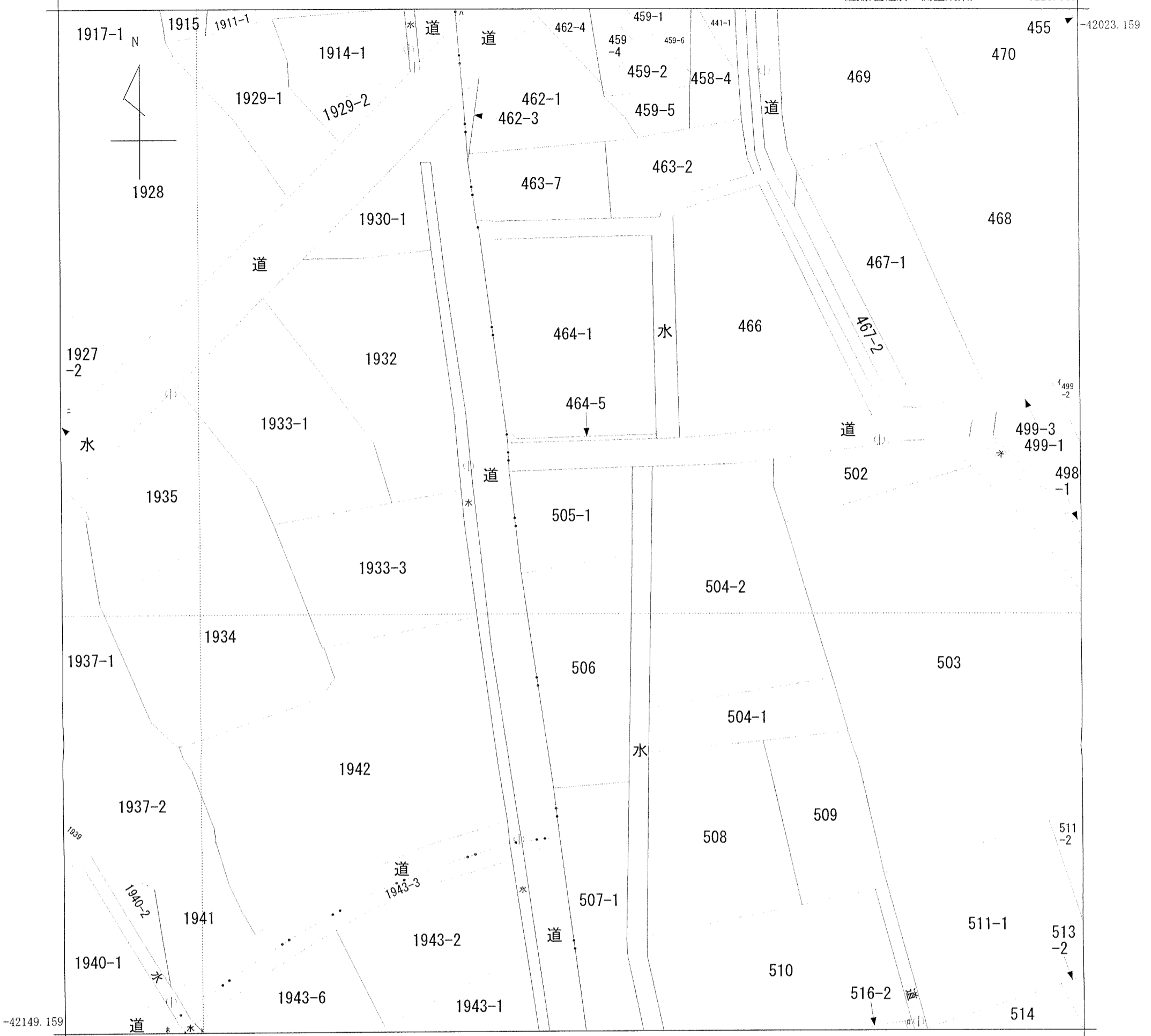


イ 499-5 ホ 1946-1
 ロ 516-1 ヘ 1946-3
 ハ 461-2 ト 1943-5
 ニ 1927-1

(座標値種別：測量成果)

+3226.069



地番区域見出
 河東中島

請求部	所在	中巨摩郡昭和町河東中島字川代				地番	505番1			
出力縮尺	1/500	精度区分	甲三	座標系番号又は記号	VIII	分類	地図(法第14条第1項)		種類	地籍図
作成年月日					備付年月日(原図)			補事項		

これは地図に記載されている内容を証明した書面である。

平成22年6月22日
 甲府地方法務局

申請番号：39-1
 (1/1)

登記官

福澤正博

