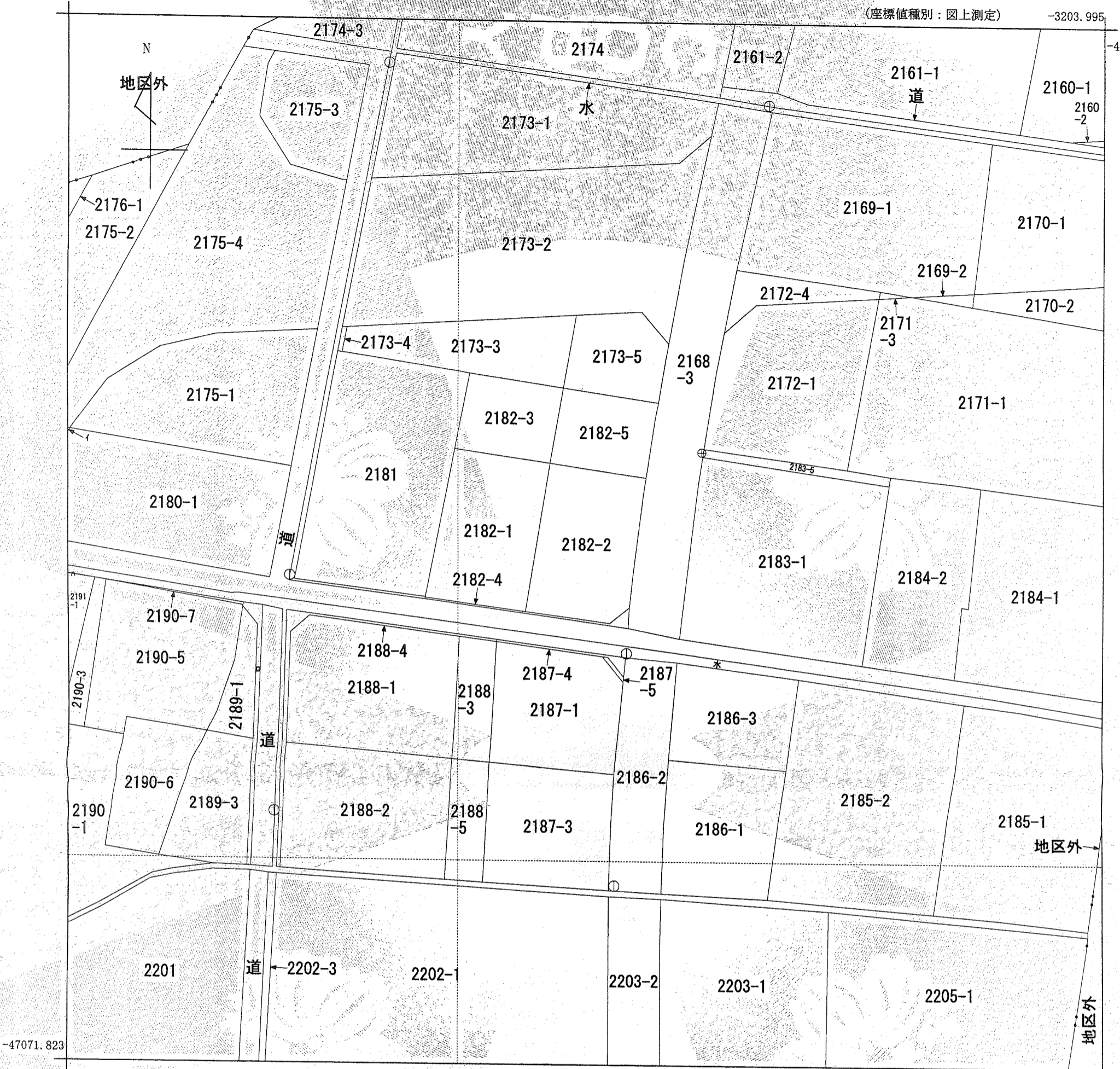


(座標値種別：図上測定)

-3203.995

-46945.823



(座標値種別：図上測定)

(注) 図郭座標値は、国土交通省国土地理院が公表した座標補正パラメータによる修正がされています。



請求部	所在	南巨摩郡富士川町長沢字新西				地番	2182番2			
出力尺	1/500	精度区分	甲三	座標系番号又は記号	VIII	分類	地図(法第14条第1項)		種類	地籍図
作成年月日					備付年月日(原図)			補記事項		

これは地図に記録されている内容を証明した書面である。

(甲府地方法務局鯉沢支局管轄)

平成26年4月14日

甲府地方法務局

申請番号：7-1

登記官

釘宮崇郎

