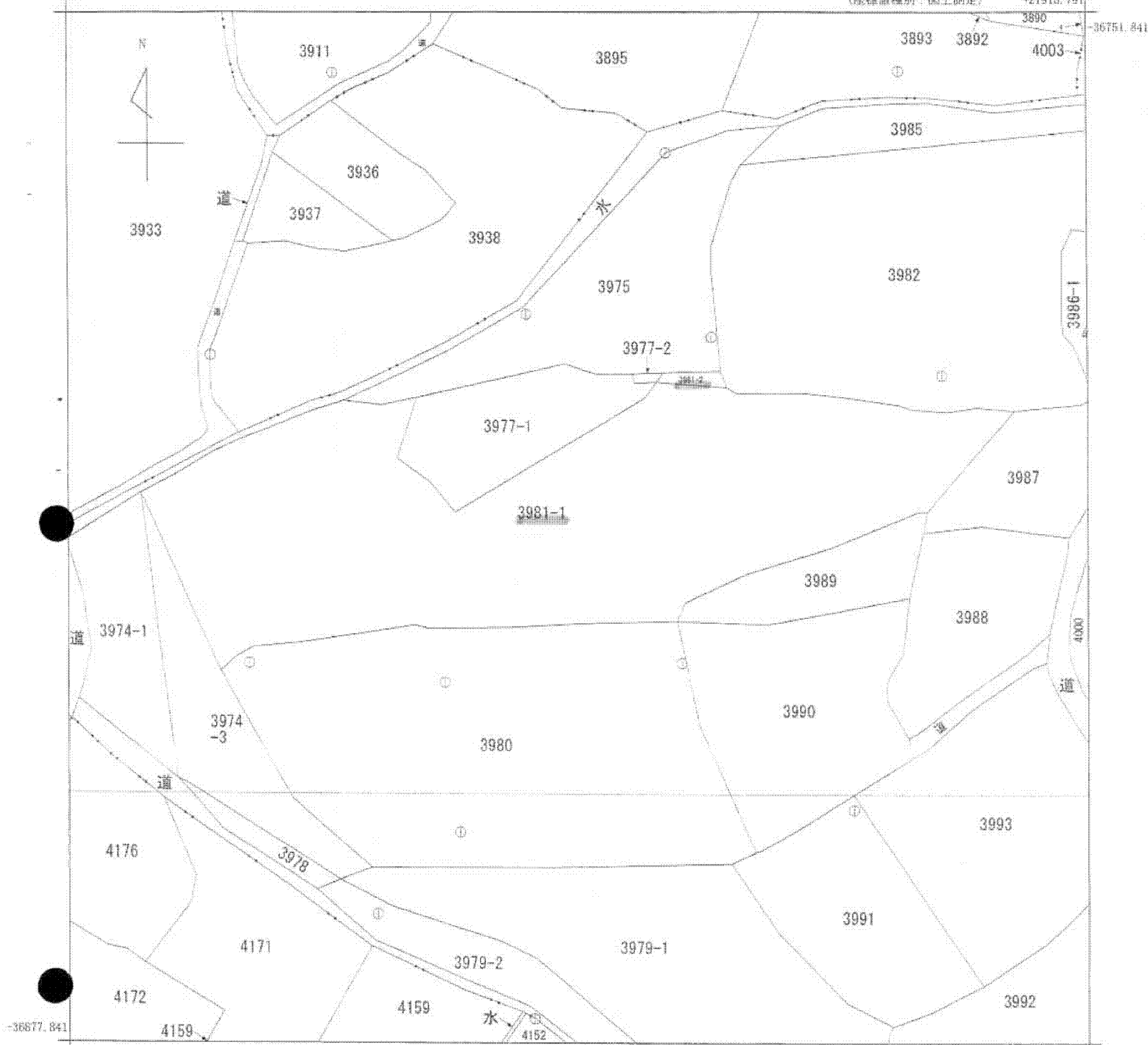


(座標値種別：国上測定) +21915.791



+21750.791 (座標値種別：国上測定)

(注) 図郭座標値は、国土交通省国土地理院が公表した座標補正パラメータによる修正がされています。

地番区域見出  
勝沼町菱山

請求部	所在	甲州市勝沼町菱山字丸首				地番	3981番1			
出力縮尺	1/500	精度区分	甲三	座標系番号又は記号	VIII	分類	地図(法第14条第1項)		種類	地籍図
作成年月日	昭和58年3月			備付年月日(原図)	昭和59年10月2日		補記事項			

これは地図に記載されている内容を証明した書面である。

平成25年10月22日  
甲府地方方法務局

申請番号：4-2  
(1/1)

登記官

( 8 枚目)

公用