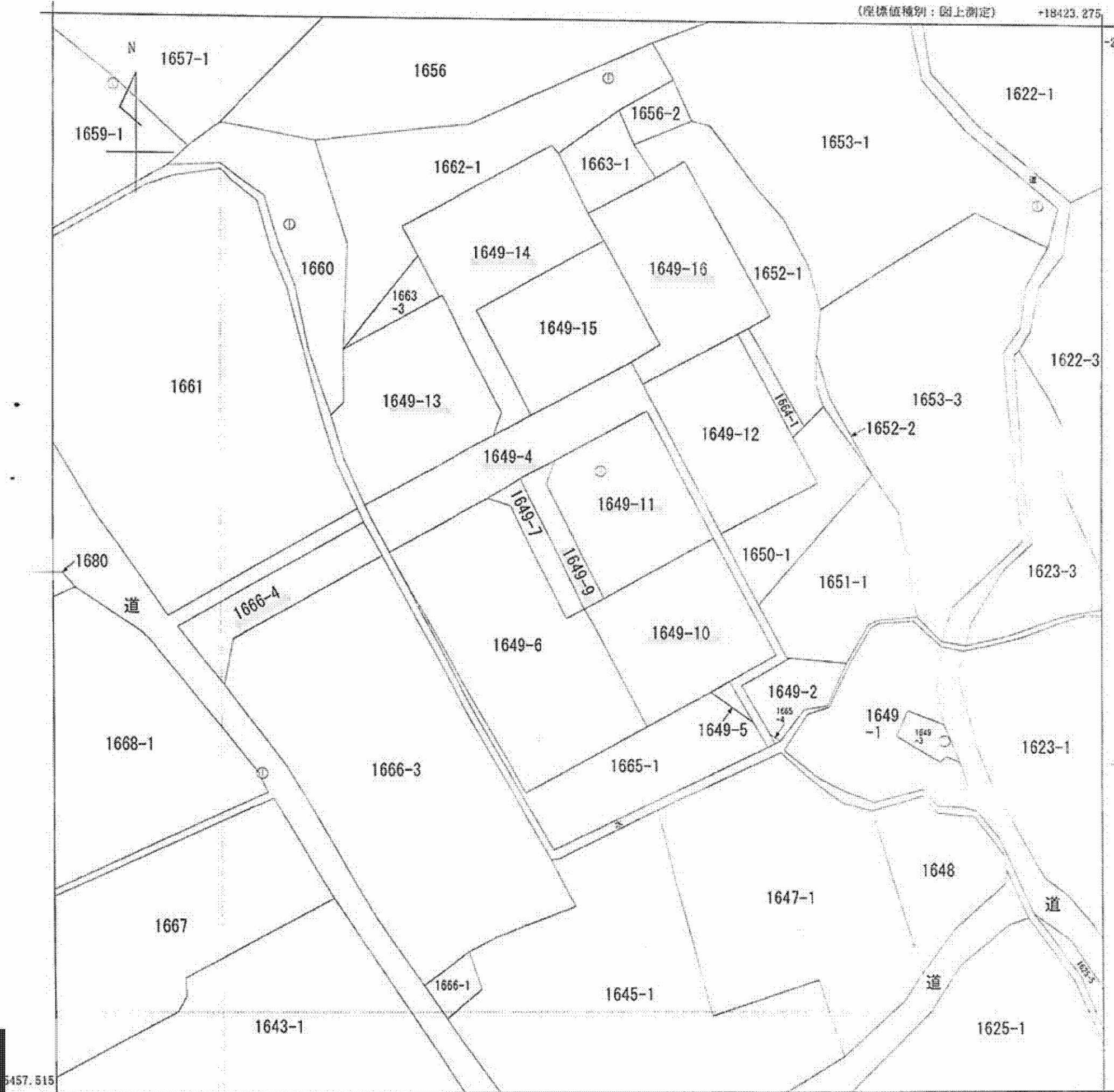


(座標値種別：図上測定) +18423.275

-25331.515



+18298.275 (座標値種別：図上測定)

(注) 国土交通省国土地理院が公表した座標補正パラメータ(touhokutaiheiyouuki2011.par)による修正がされています。

地番区域見出

牧丘町袖口

請求部	所在	山梨市牧丘町袖口字東上				地番	1649番4		
出力尺	1/500	精度区	乙一	座標系番号又は記号	VIII	分類	地図(法第14条第1項)	種類	地籍図
作成年月日	昭和56年1月			備付年月日(原図)	昭和58年7月1日		補記事項		

これは地図に記録されている内容を証明した書面である。

平成28年8月30日
甲府地方法務局

申請番号：65-1

登記官

(1 / 枚目)

公用

本ファイルの改ざん・転用・転載を禁止します