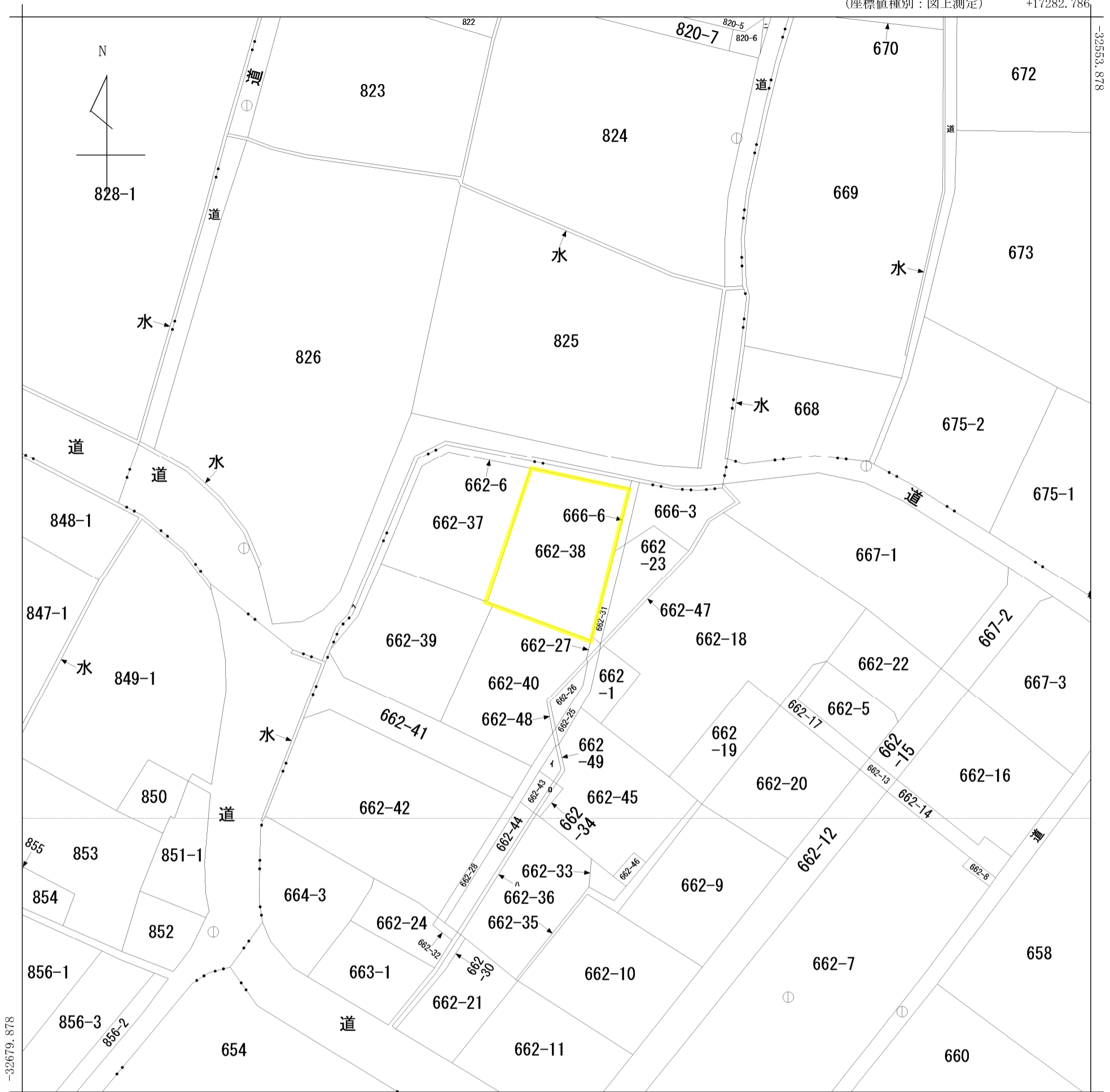


イ 662-29    ホ 水  
ロ 662-50    ヘ 水  
ハ 662-51  
ニ 820-1

(座標値種別：図上測定) +17282.786



+17157.786 (座標値種別：図上測定)

(注) 国土交通省国土地理院が公表した座標補正パラメータ (touhokutaiheiyouki2011.par) による修正がされています。

地番 区域見出	北
------------	---

請求 部分	所在	山梨市北字横屋					地番	662番38			
出縮 力尺	1/500	精度 区分	乙一	座標系 番号又 は記号	VIII	分類	地図(法第14条第1項)		種類	地籍図	
作成 年月日	昭和49年1月			備付 年月日 (原図)	昭和57年10月1日			補記 事項			