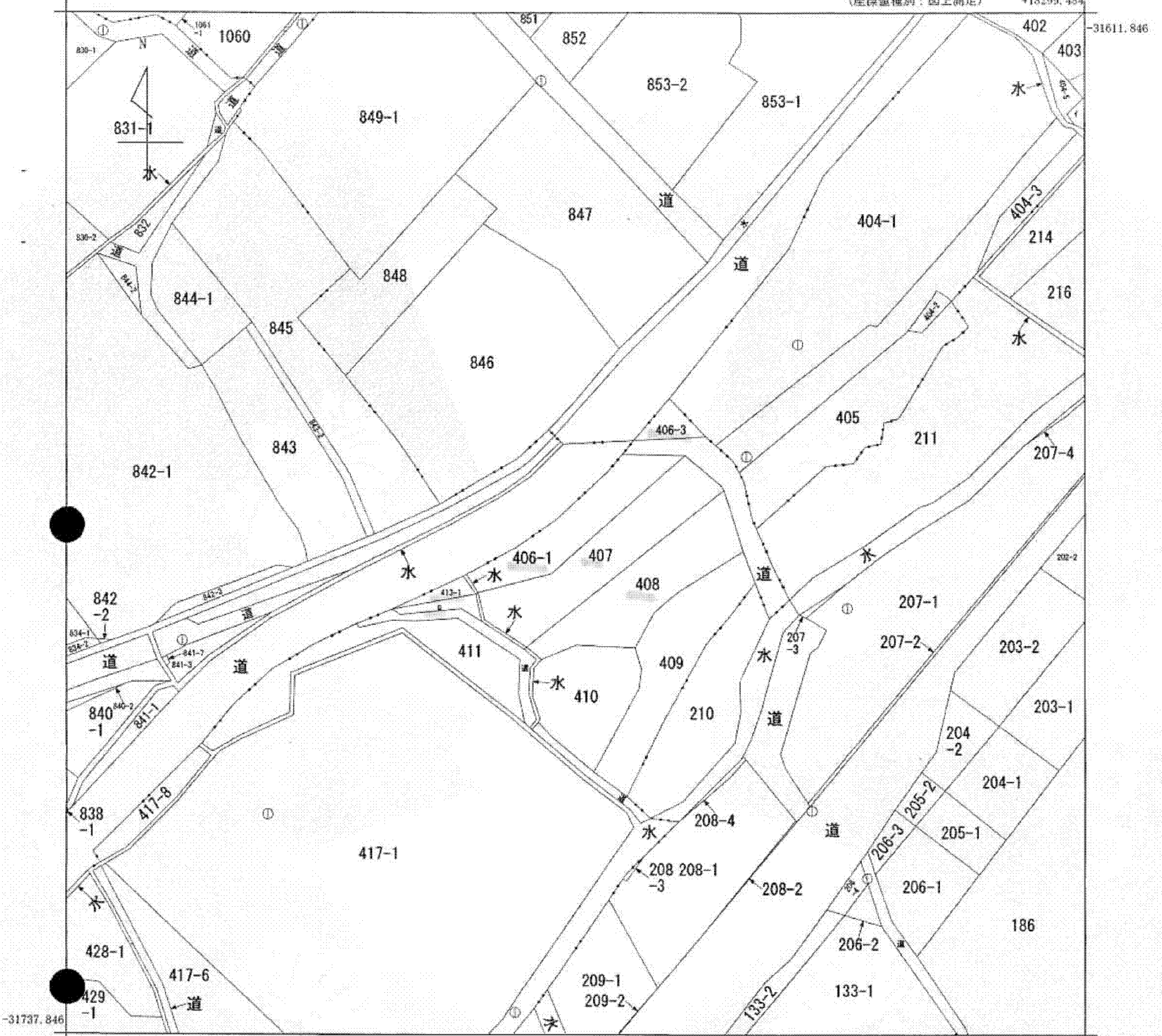


(座標値種別：図上測定) +18299.484



+18174.484 (座標値種別：図上測定)

(注) 図面座標値は、国土交通省国土地理院が公表した座標補正パラメータによる修正がされています。

地番区域見出
 東

請求部	所在	山梨市東字久保田				地番	406番1		
出力縮尺	1/500	精度区分	乙一	座標系番号又は記号	VIII	分類	地図(法第14条第1項)	種類	地籍図
作成年月日	昭和51年12月			備付年月日(原図)	昭和57年10月1日		補記事項		

これは地図に記録されている内容を証明した書面である。

平成26年1月17日
 甲府地方法務局

申請番号：32-1
 (1/1)

登記官

A4判に縮小

(8枚目)

公用