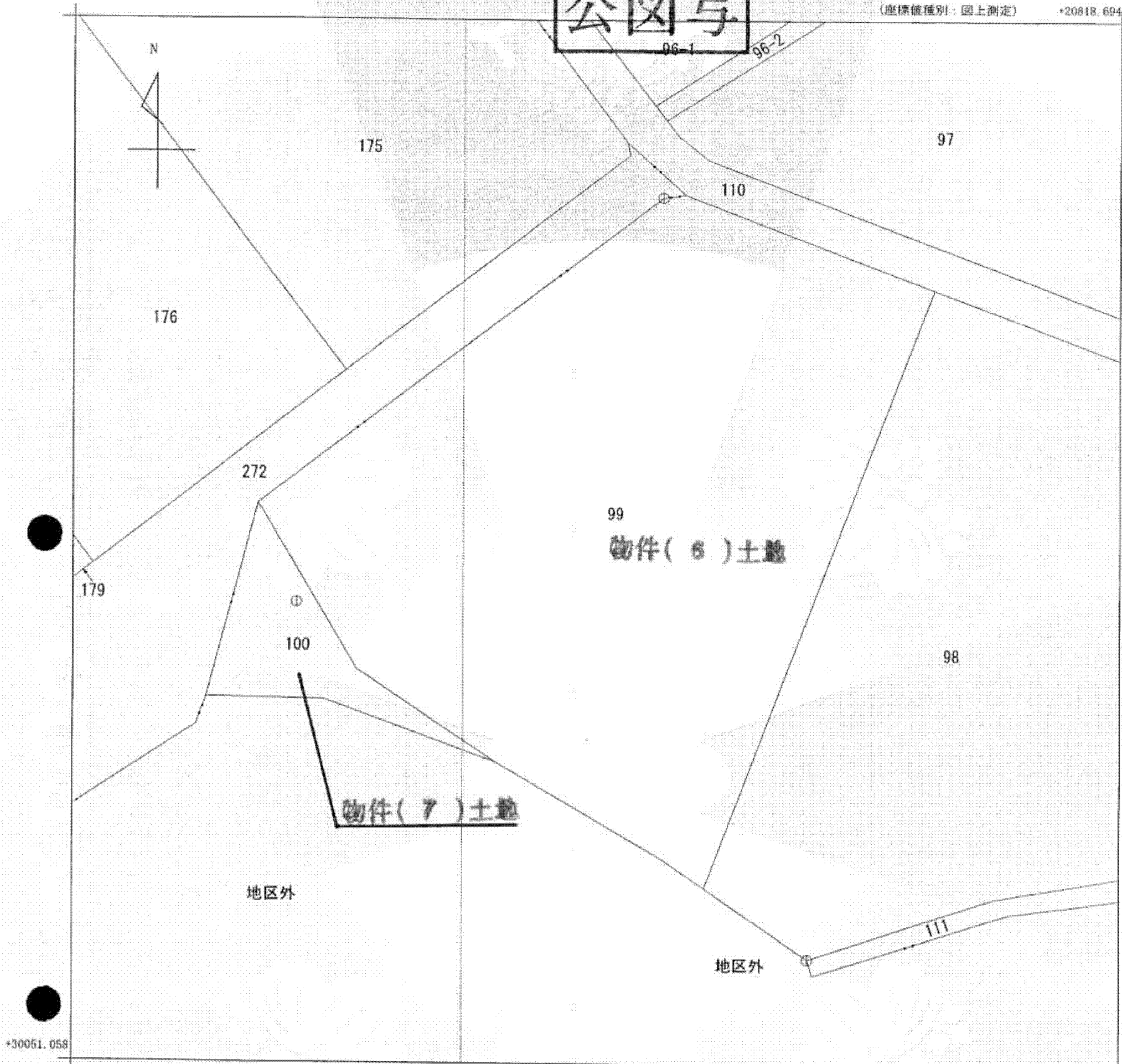


公図写

(座標値種別：図上測定)

+20818.694

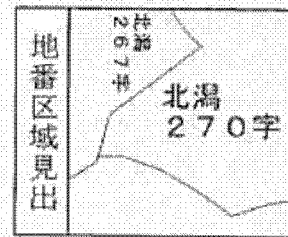
+30177.058



+30051.058

+20693.694 (座標値種別：図上測定)

(注) 図郭座標値は、国土交通省国土地理院が公表した座標補正パラメータによる修正がされています。



請求部	所在	あわら市北潟270字東富津				地番	99番			
出力縮尺	1/500	精度区分	甲三	座標系番号又は記号	VI	分類	地図(法第14条第1項)国調法19-5指定		種類	土地改良所在図
作成年月日					備付年月日(原図)			補記事項		

これは地図に記載されている内容を証明した書面である。

平成25年4月30日
福井地方法務局

申請番号：2-8
(1/1)

登記官

A4判に縮小

(6 枚目)

公用