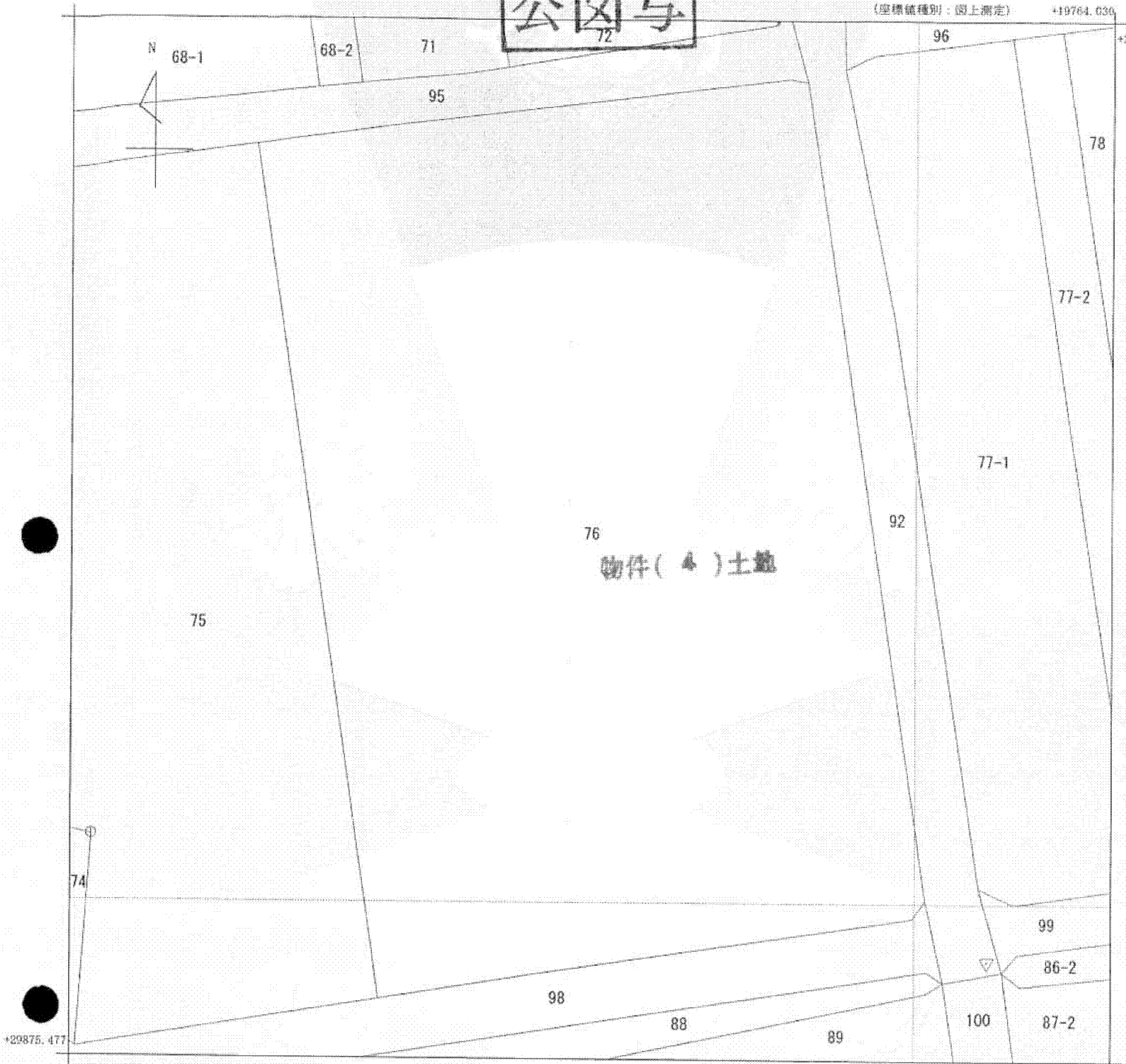


# 公図写

(座標値種別：図上測定) +19764.030

+30001.477



+19639.030 (座標値種別：図上測定)

(注) 図郭座標値は、国土交通省国土地理院が公表した座標補正パラメータによる修正がされています。

地番区域見出  
北潟268字

|       |       |               |    |           |           |    |                       |      |    |         |
|-------|-------|---------------|----|-----------|-----------|----|-----------------------|------|----|---------|
| 請求部   | 所在    | あわら市北潟268字西富津 |    |           |           | 地番 | 76番                   |      |    |         |
| 出力縮尺  | 1/500 | 精度区分          | 甲三 | 座標系番号又は記号 | VI        | 分類 | 地図(法第14条第1項)国調法19-5指定 |      | 種類 | 土地改良所在図 |
| 作成年月日 |       |               |    |           | 備付年月日(原図) |    |                       | 補記事項 |    |         |

これは地図に記載されている内容を証明した書面である。

平成25年4月30日  
福井地方法務局

申請番号：2-5  
(1/1)

登記官

A4判に縮小

( 2 枚目)

