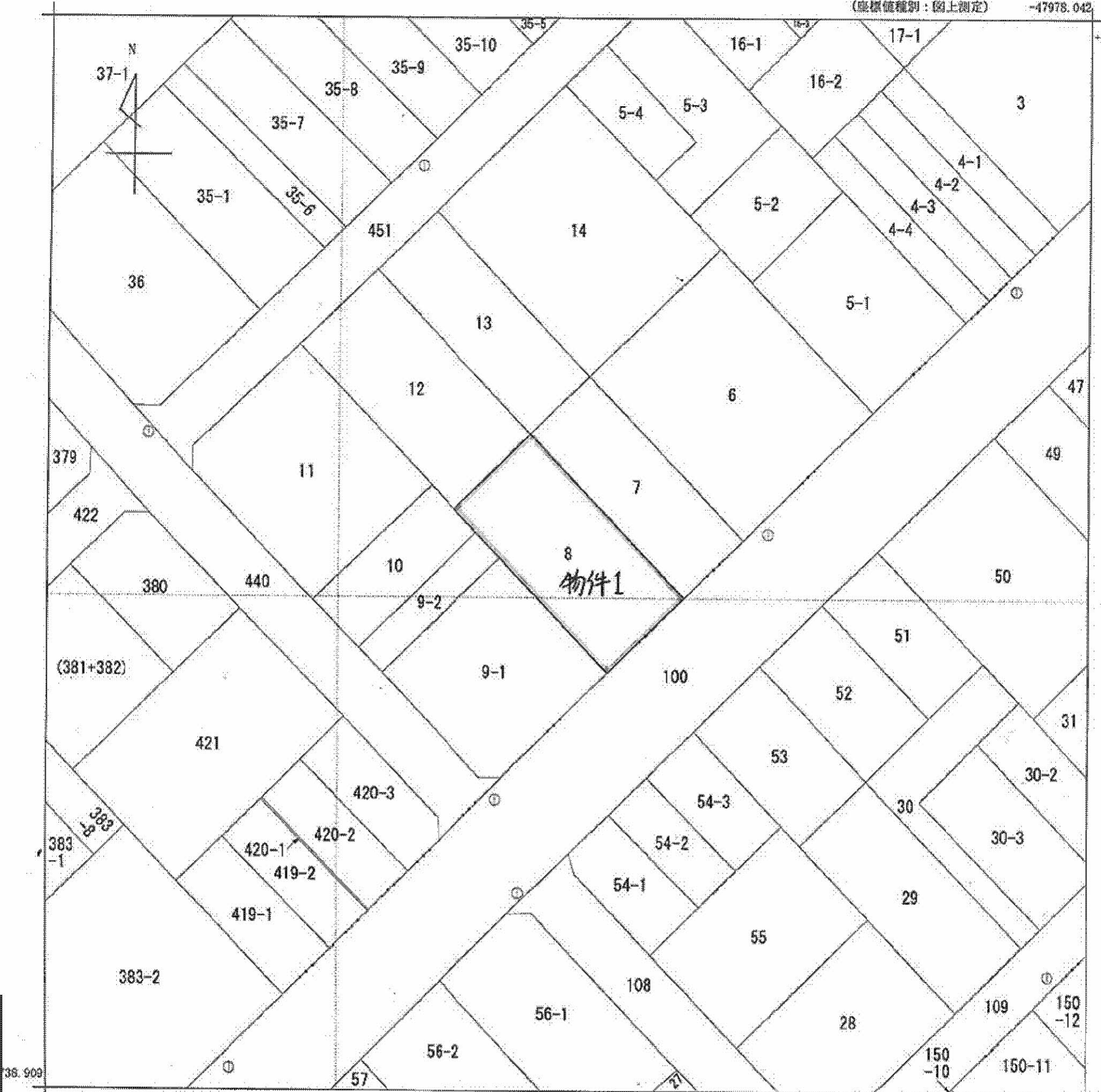


A4に縮小

(座標値種別：図上測定)

-47978.042

+69864.909



-48103.042 (座標値種別：図上測定)

(注) 国土交通省国土院が公表した座標補正パラメータ(touhokutaiheiyouuki2011.par)による修正がされています。



A 栗崎町

請求部	所在	金沢市栗崎町二丁目			地番	8番			
出力尺	1/500	精度区分	甲三	座標系番号又は記号	VII	分類	地図(法第14条第1項)	種類	土地区画整理所在図
作成年月日				備付年月日(原図)			補事項		

本ファイルの改ざん・転用・転載を禁止します