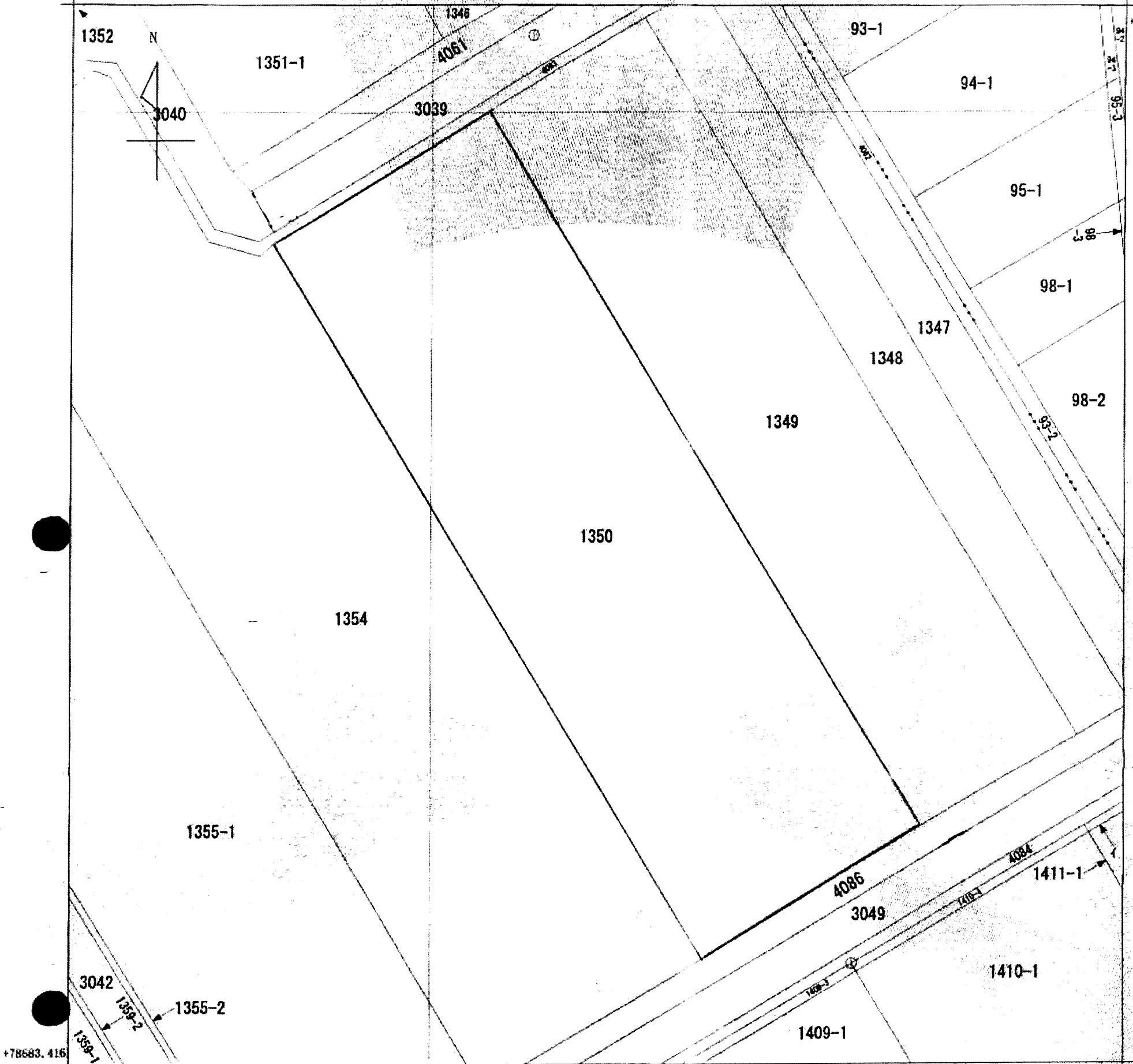


(座標値種別：図上測定)

-10586.821

+78809.416



-10711.821 (座標値種別：図上測定)

地番区域見出	圏内
	串田

請求部	所在	射水市串田			地番	1350番			
出力縮尺	1/500	精度区分	甲三	座標系番号又は記号	VII	分類	地図(法第14条第1項)	種類	土地改良所在図
作成年月日				備付年月日(原図)				補記事項	

これは地図に記録されている内容を証明した書面である。

平成23年3月16日

富山地方方法務局高岡支局

登記官

申請番号：10-16

(1/1)