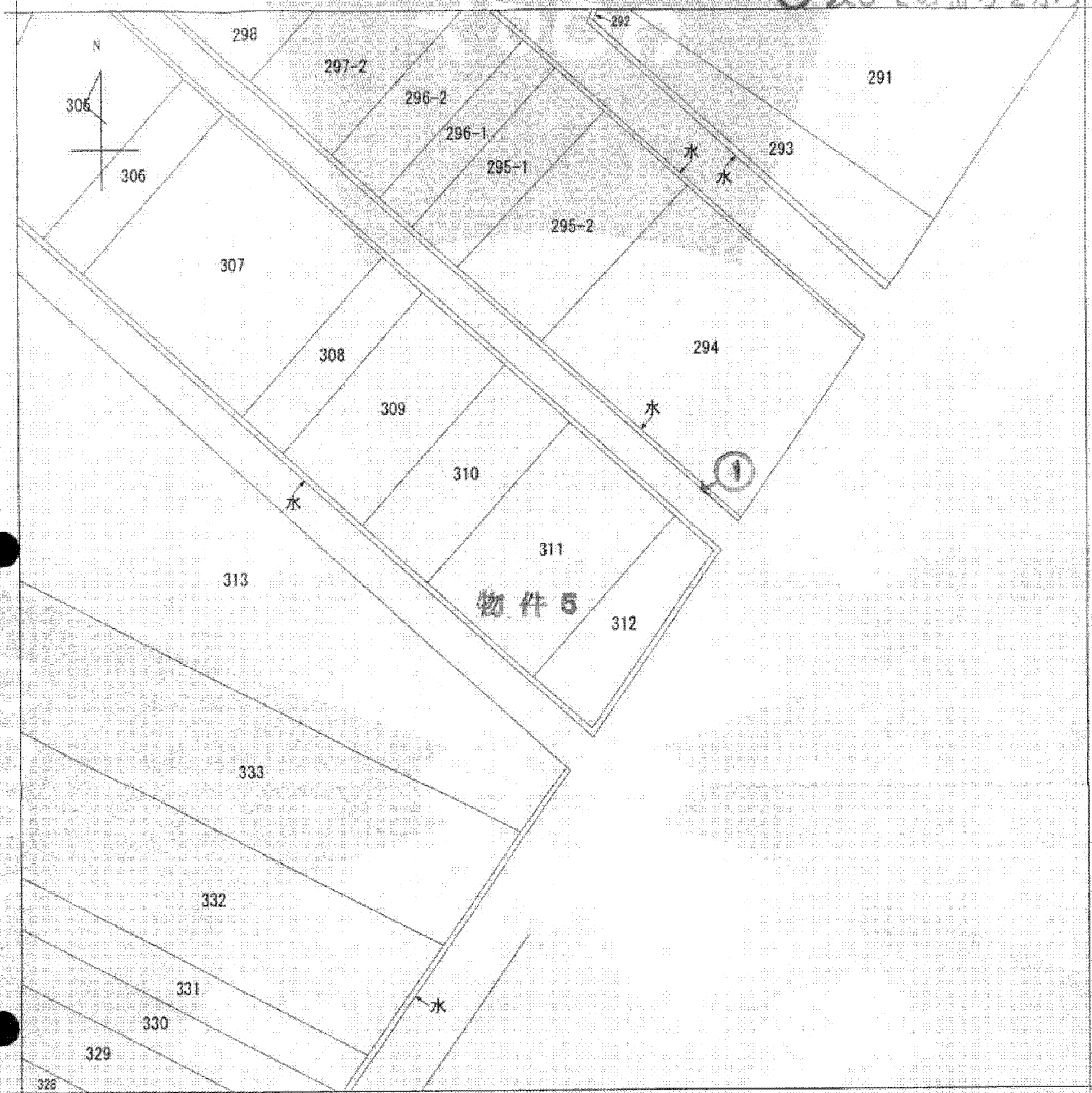


写真撮影の位置、方向  
及びその番号を示す



(注) 地図に準ずる図面は、土地の区画を明確にした不動産登記法所定の地図が備え付けられるまでの間、これに代わるものとして備え付けられている図面で、土地の位置及び形状の概略を記載した図面です。

地番区域見出  
川口宮袋入会地

請求部	所在	射水市川口宮袋入会地字宮袋			地番	311番		
出力縮尺	1/500	精度区分	座標系番号又は記号	分類	地図に準ずる図面		種類	土地改良所在図
作成年月日	昭和44年1月4日			備付年月日(原図)			補記事項	

これは地図に準ずる図面に記録されている内容を証明した書面である。

A4判に縮小

平成26年3月20日  
富山地方法務局高岡支局  
登記官

申請番号：12-5  
(1/1)

(6 枚目)