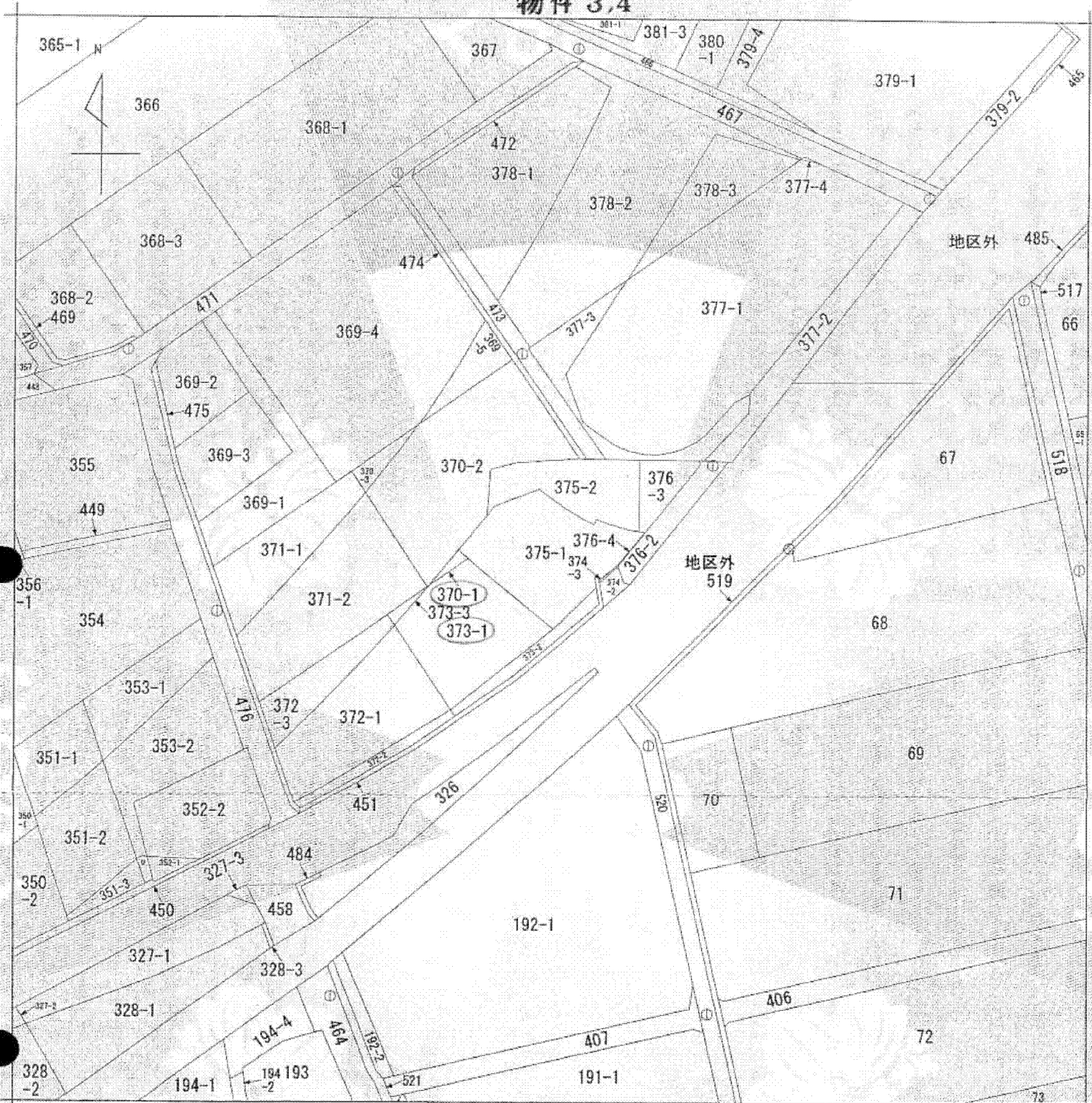
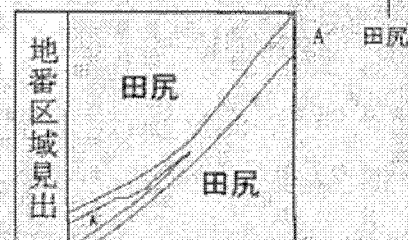


物件 3,4



(注) 地図に準ずる図面は、土地の区画を明確にした不動産登記法所定の地図が備え付けられるまでの間、これに代わるものとして備え付けられている図面で、土地の位置及び形状の概略を記載した図面です。



請求部分	所在	南砺市田尻		地番	375番1			
出力尺	1/1000	精度区分		座標系番号又は記号	分類	地図に準ずる図面 (国調法19-5指定)	種類	土地改良所在図
作成年月日	昭和44年7月20日		備付年月日 (原図)	昭和44年11月20日		補記事項		

これは地図に準ずる図面に記録されている内容を証明した書面である。

(富山地方法務局砺波支局管轄)

平成25年1月29日

富山地方法務局高岡支局

登記官

地図整理番号: M00728

(1/1)

A4判に縮小

(8 枚目)