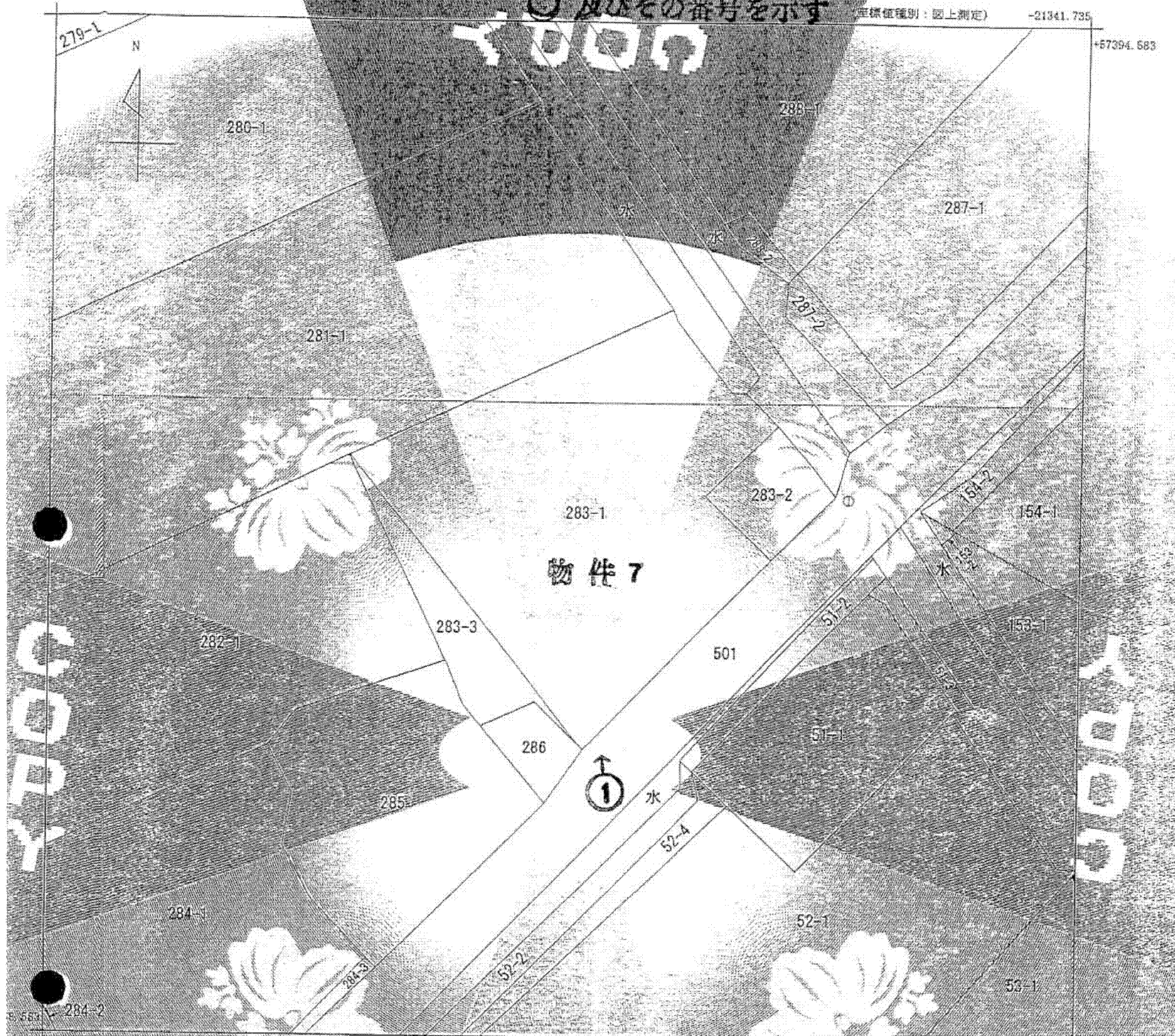


写真撮影の位置、方向  
及びその番号を示す

(座標値種別：図上測定)

-21341.735

+57394.583



COPY

COPY

-21346.735 (座標値種別：図上測定)

(注) 地図に準ずる図面は、土地の区画を明確にした不動産登記法所定の地図が備え付けられるまでの間、これに代わるものとして備え付けられている図面であり、土地の位置及び形状の概略を記載した図面である。

(注) 図面座標値は、国土交通省国土地理院が公表した座標補正データによる修正がされています。

地番区域見出し  
西明

請求 区分	所在	南砺市西明	地番	283番1	
出力 箱尺	1/500	精度 区分	座標系 番号又は 記号	Ⅱ	
作成 年月日		分類	地区に準ずる図面	種類	土地改良所在図
		備付 年月日 (印)		海 証 印	

これは地図に準ずる図面に記録されている内容を証明する書面である。  
(富山地方法務局砺波支局管轄)

A4判に縮小

平成26年7月1日  
富山地方法務局

請番号：10-1  
1/1)

( 6 枚目)