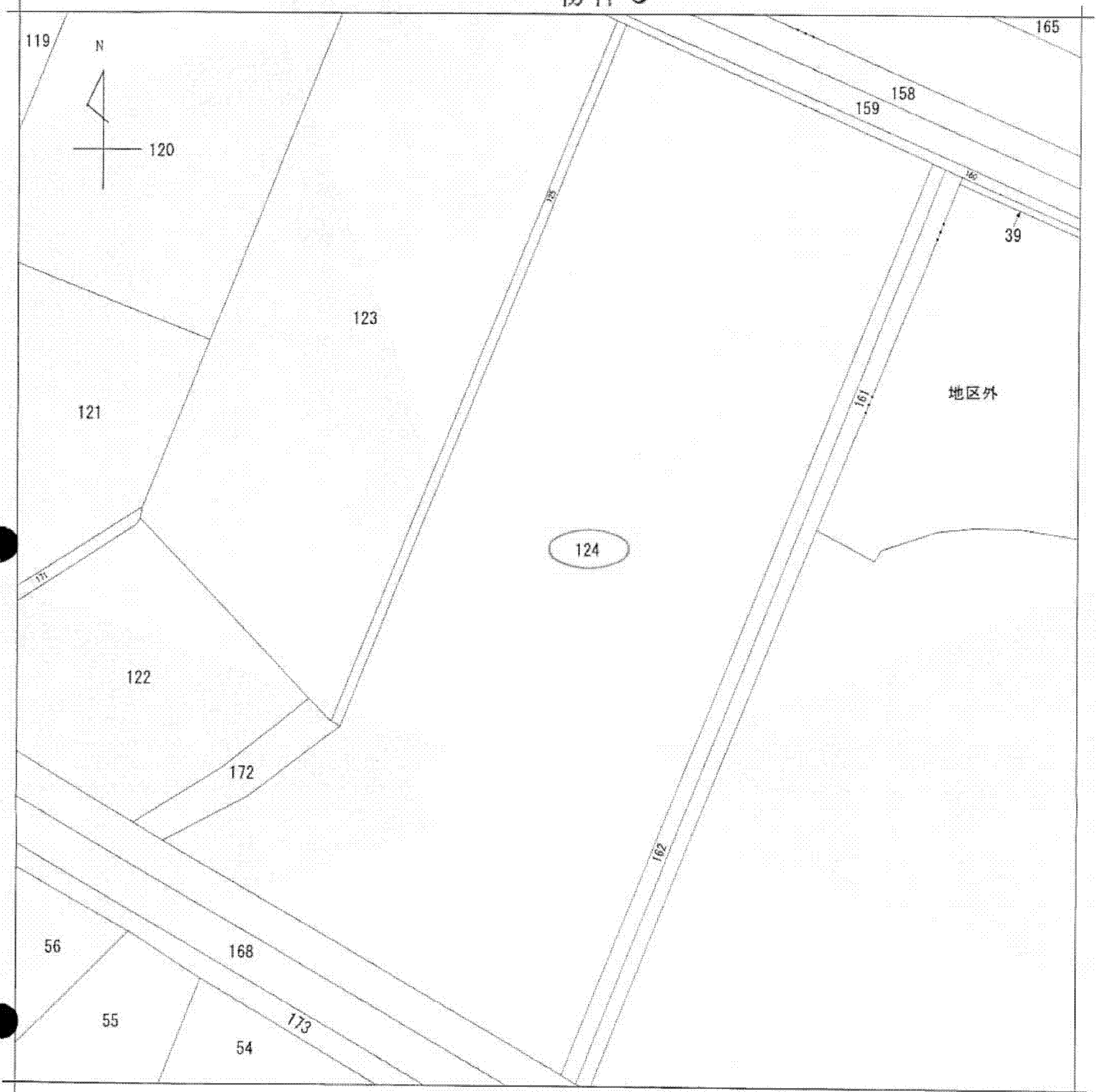
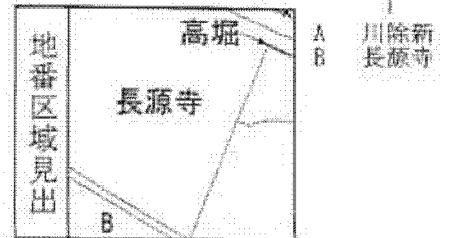


物件 3



(注) 地図に準ずる図面は、土地の区画を明確にした不動産登記法所定の地図が備え付けられるまでの間、これに代わるものとして備え付けられている図面で、土地の位置及び形状の概略を記載した図面です。



| | | | | | | | | |
|-------|------------|--------|--|-----------|------------|----------|------|---------|
| 請求部 | 所在 | 南砺市長源寺 | | | 地番 | 124番 | | |
| 出力縮尺 | 1/500 | 精度区分 | | 座標系番号又は記号 | 分類 | 地図に準ずる図面 | 種類 | 土地改良所在図 |
| 作成年月日 | 昭和46年3月25日 | | | 備付年月日(原図) | 昭和46年10月5日 | | 補記事項 | |

これは地図に準ずる図面に記録されている内容を証明した書面である。

平成25年9月30日
富山地方法務局砺波支局
登記官

申請番号：7-16
(1/1)

A4判に縮小

(6 枚)