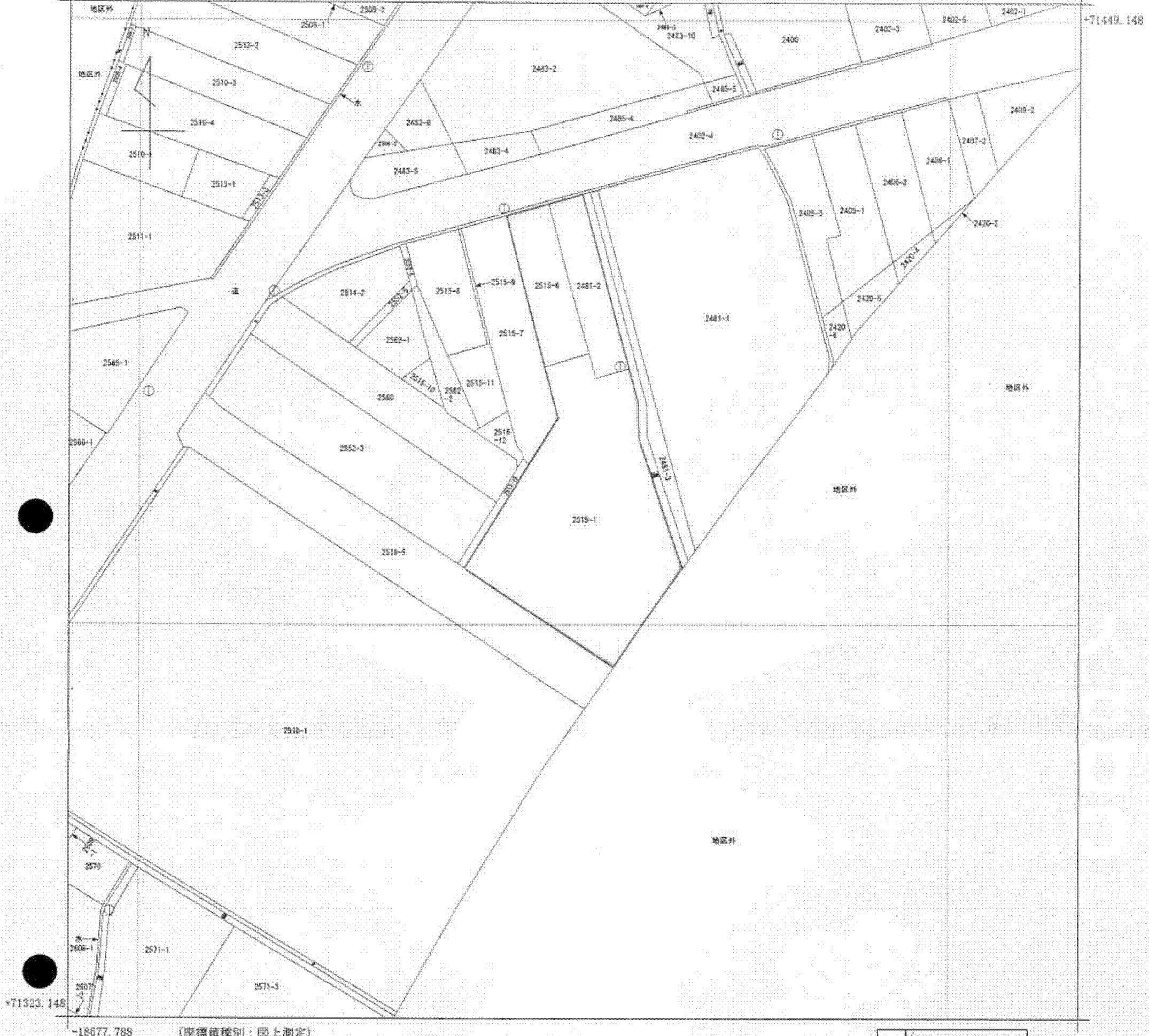


物件 1~3

(座標値種別：図上測定)

-18552.788



-18677.788 (座標値種別：図上測定)

(注) 地図に準ずる図面は、土地の区画を明確にした不動産登記法所定の地図が備え付けられるまでの間、これに代わるものとして備え付けられている図面で、土地の位置及び形状の概略を記載した図面です。

地番区域見出  
太郎丸字鍋島

請求分	所在	砺波市太郎丸字鍋島			地番	2515番1			
出力縮尺	1/500	精度区分	甲三	座標系番号又は記号	VII	分類	地図に準ずる図面	種類	地籍図
作成年月日				備付年月日(原図)			補記事項	地図の縮尺は1/250ですが、1/500に変更して出力しています	

これは地図に準ずる図面に記録されている内容を証明した書面である。

(富山地方法務局砺波支局管轄)

平成24年9月6日

富山地方法務局

申請番号：11-4

登記官

(1/1)

( 9 枚目

A4判に縮小