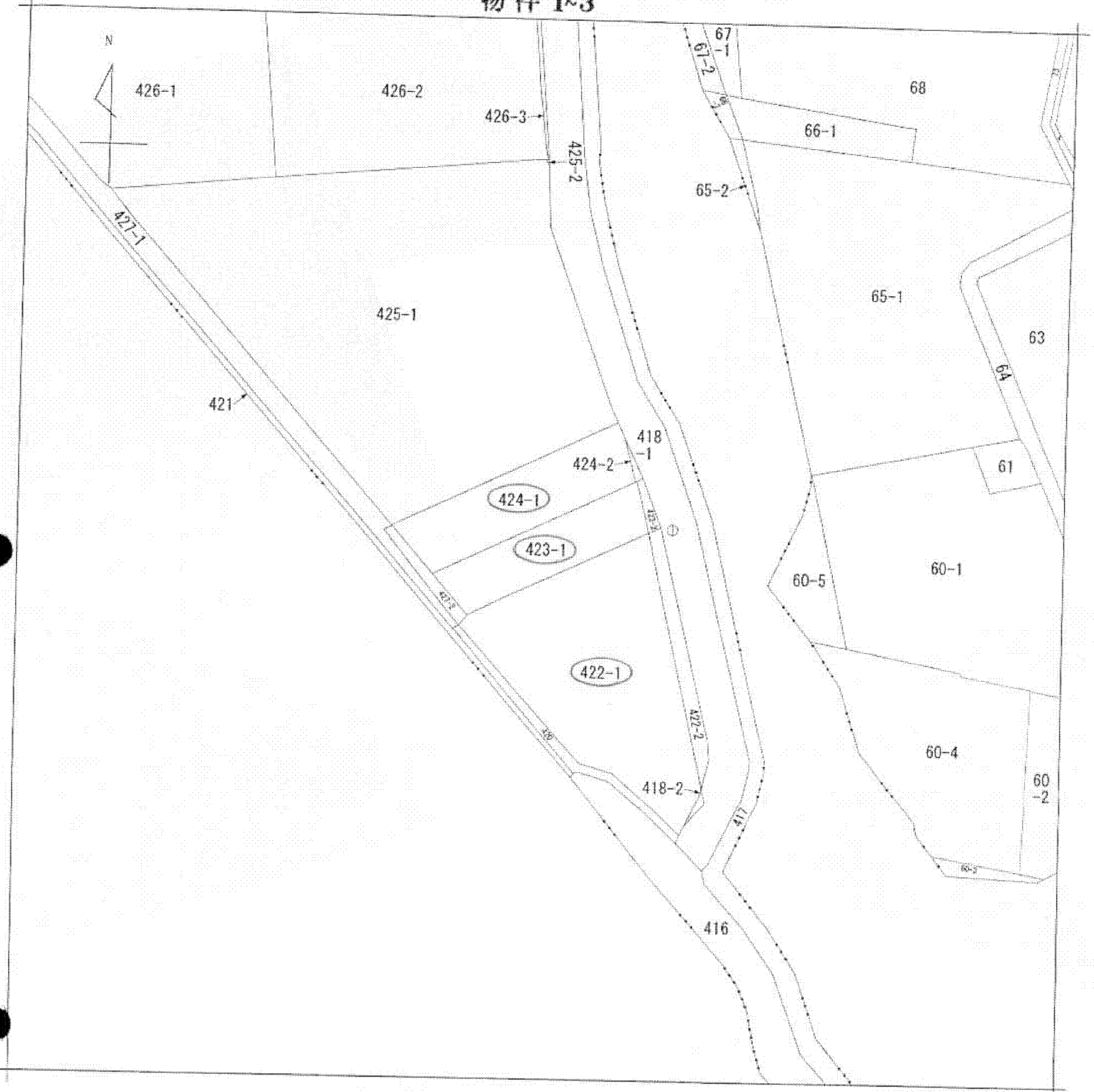


物件 1~3



(注) 地図に準ずる図面は、土地の区画を明確にした不動産登記法所定の地図が備え付けられるまでの間、これに代わるものとして備え付けられている図面で、土地の位置及び形状の概略を記載した図面です。



請求部分	所在 砺波市太郎丸			地番	423番1			
出力縮尺	1/500	精度区分	甲三	座標系番号又は記号	分類	地図に準ずる図面	種類	土地改良所在図
作成年月日	昭和54年3月10日			備付年月日(原図)			補記事項	

これは地図に準ずる図面に記録されている内容を証明した書面である。

平成25年10月1日
富山地方法務局砺波支局
登記官

申請番号：9-8
(1/1)

11枚目

A4判に縮小

公用