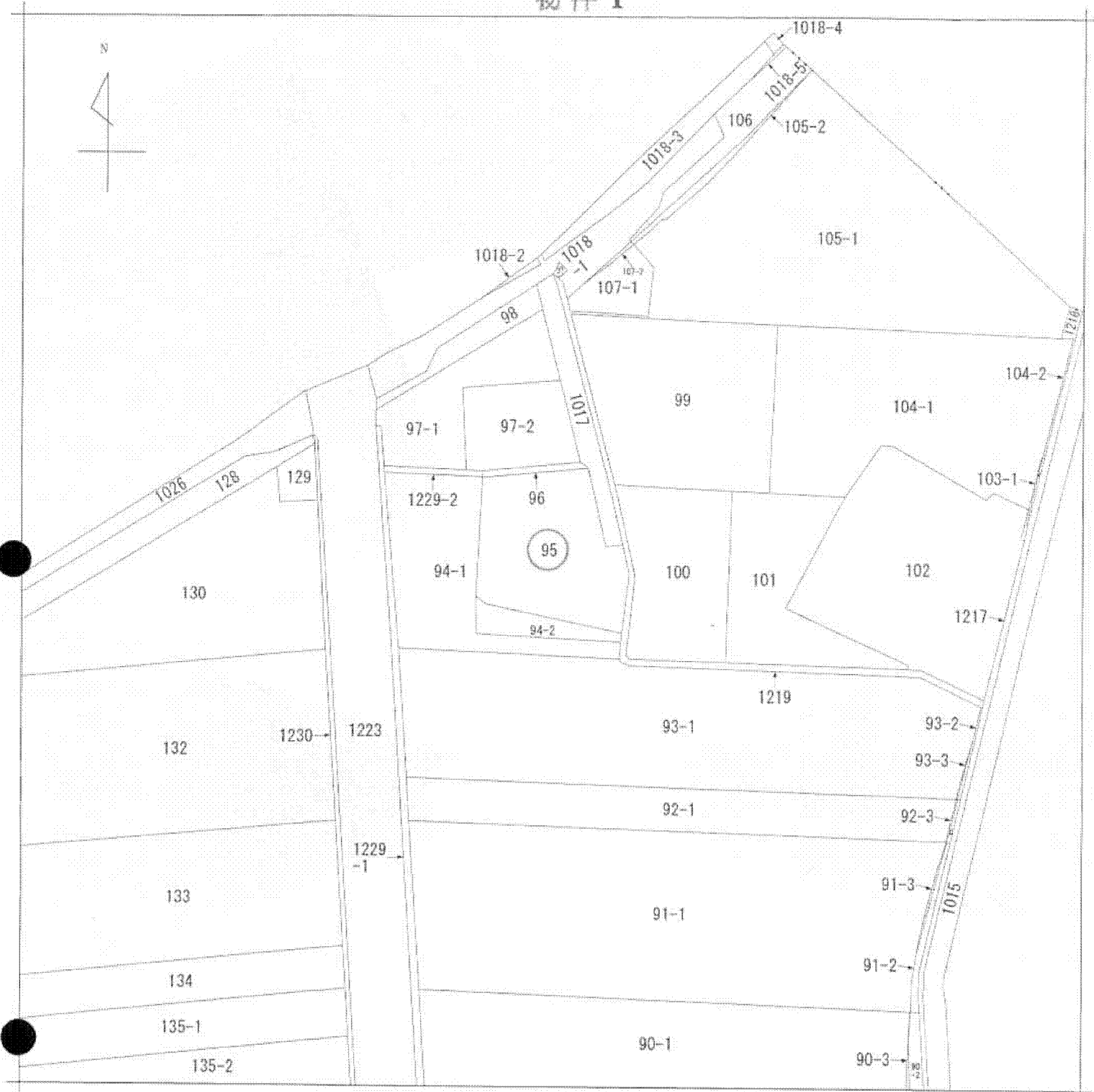
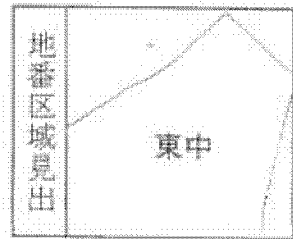


物件 1



(注) 地図に準ずる図面は、土地の区画を明確にした不動産登記法所定の地図が備え付けられるまでの間、これに代わるものとして備え付けられている図面で、土地の位置及び形状の概略を記載した図面です。



請求部分	所在 砺波市東中			地番	95番		
出力尺	1/1000	精度区分	座標系番号又は記号	分類	地図に準ずる図面	種類	土地改良所在図
作成年月日	昭和48年11月10日		備付年月日(原図)	昭和49年8月7日		補記事項	

これは地図に準ずる図面に記録されている内容を証明した書面である。

平成25年7月31日  
富山地方法務局砺波支局  
登記官

申請番号：7-10  
(1/1)

A4判に縮小

公用

(10枚目)