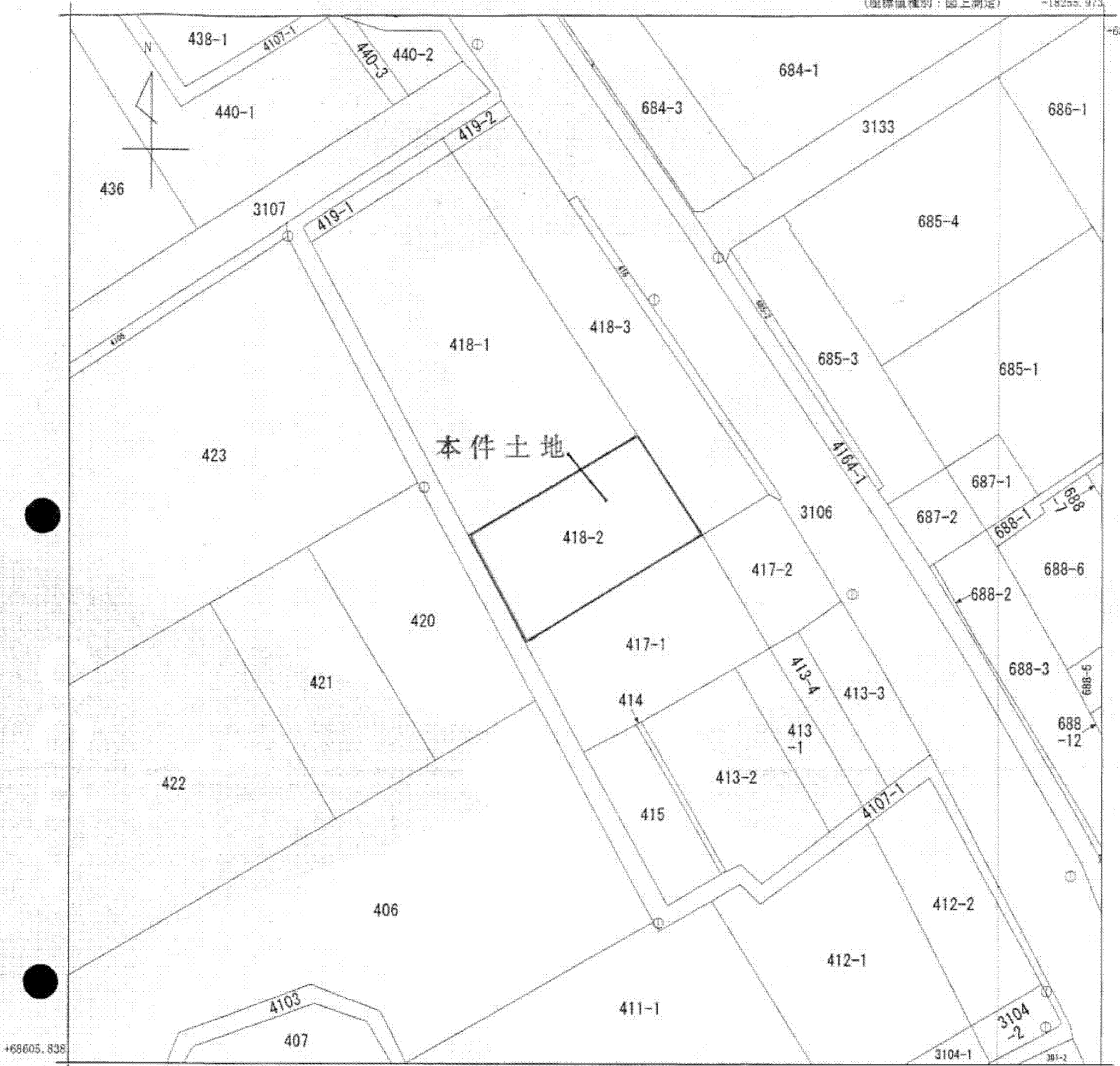


イ 684-2
 ロ 439
 ハ 690-2
 ニ 690-3

(座標値種別：図上測定)

-18255.973

+68731.83



-18380.973 (座標値種別：図上測定)

(注) 図郭座標値は、国土交通省国土地理院が公表した座標補正パラメータによる修正がされています。

地番区域見出
 五郎丸

請求部	所在	砺波市五郎丸				地番	418番2			
出力縮尺	1/500	精度区分	甲三	座標系番号又は記号	VII	分類	地図(法第14条第1項)国調法19-5指定		種類	土地改良所在図
作成年月日					備付年月日(原図)	昭和57年6月15日		補記事項		

これは地図に記録されている内容を証明した書面である。

平成25年3月14日
 富山地方法務局砺波支局

申請番号：8-5
 (1/1)

登記官 (6枚目)

A4判に縮小

公用