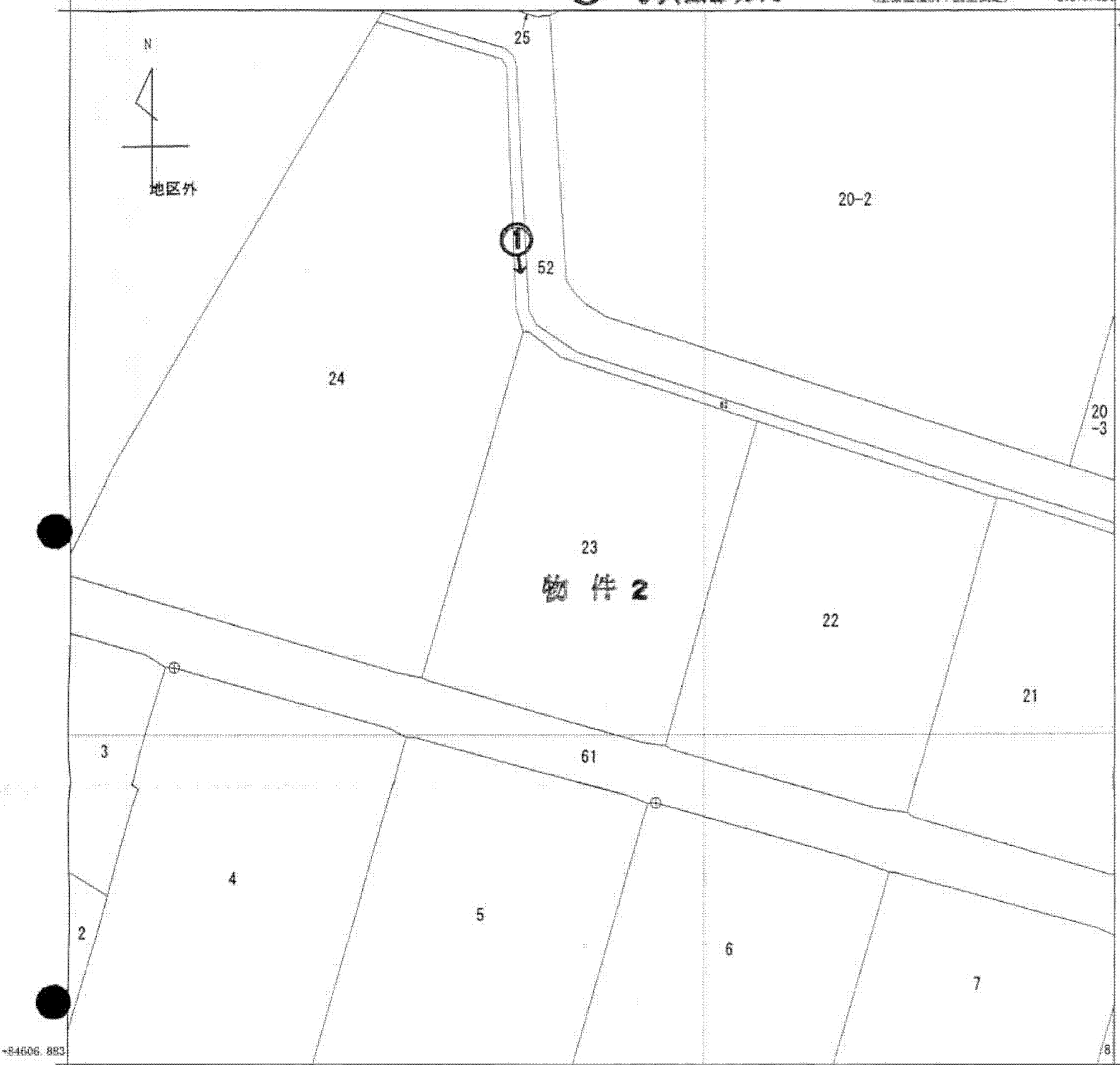
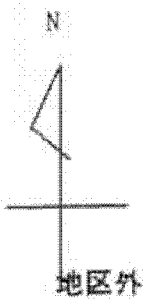


○→ 写真撮影方向

(座標値種別：図上測定)

+20379.624

+84732.883

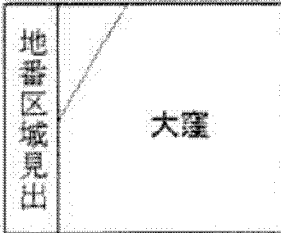


+84606.883

+20254.624 (座標値種別：図上測定)

(注) 地図に準ずる図面は、土地の区画を明確にした不動産登記法所定の地図が備え付けられるまでの間、これに代わるものとして備え付けられている図面で、土地の位置及び形状の概略を記載した図面です。

(注) 図郭座標値は、国土交通省国土地理院が公表した座標補正パラメータによる修正がされています。



請求部	所在	滑川市大塚				地番	23番			
出力縮尺	1/500	精度区分	甲三	座標系番号又は記号	VII	分類	地図に準ずる図面		種類	土地改良所在図
作成年月日	昭和52年2月			備付年月日(原図)				補記事項		

これは地図に準ずる図面に記録されている内容を証明した書面である。

A4判に縮小

平成25年7月23日

富山地方法務局魚津支局

登記官

申請番号：5-2

(1/1)

(7 枚目)