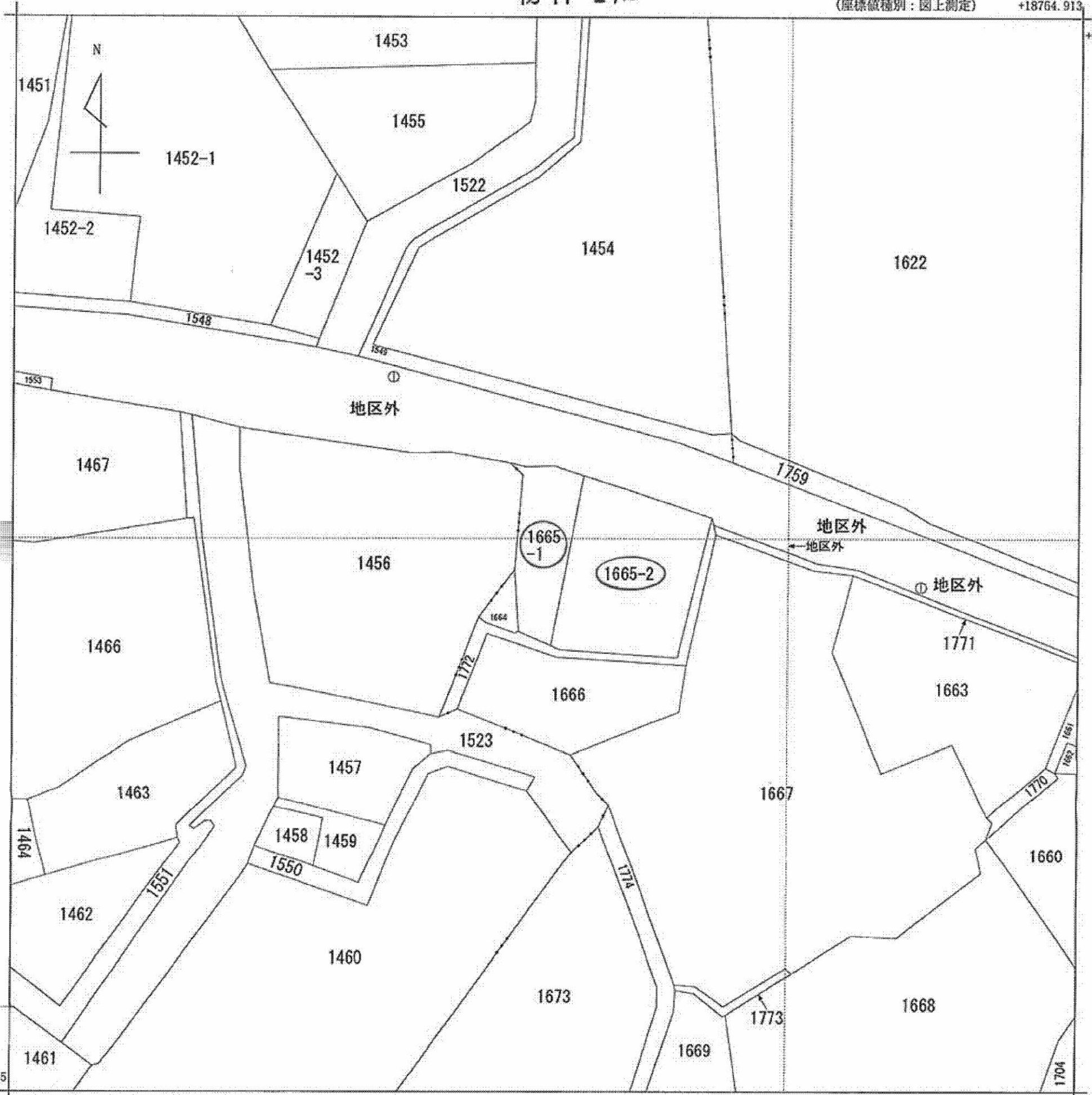


物件 1,2

(座標値種別：図上測定)

+18764.913

+83057.605



+18639.913 (座標値種別：図上測定)

(注) 国土交通省国土地理院が公表した座標補正パラメータ (touhokutaiheiyouoki2011.par) による修正がされています。



請求部	所在	滑川市金屋				地番	1665番1			
出力尺	1/500	精度区	甲三	座標系番号又は記号	VII	分類	地図(法第14条第1項)国調法19-5指定		種類	土地改良所在図
作成年月日	昭和53年2月			備付年月日(原図)	昭和59年8月17日			補事項		

これは地図に記録されている内容を証明した書面である。

平成27年10月26日
富山地方法務局魚津支局
登記官

請番号：5-5
(1/1)

A4判に縮小

(7 枚目

本ファイルの改ざん・転用・転載を禁止します