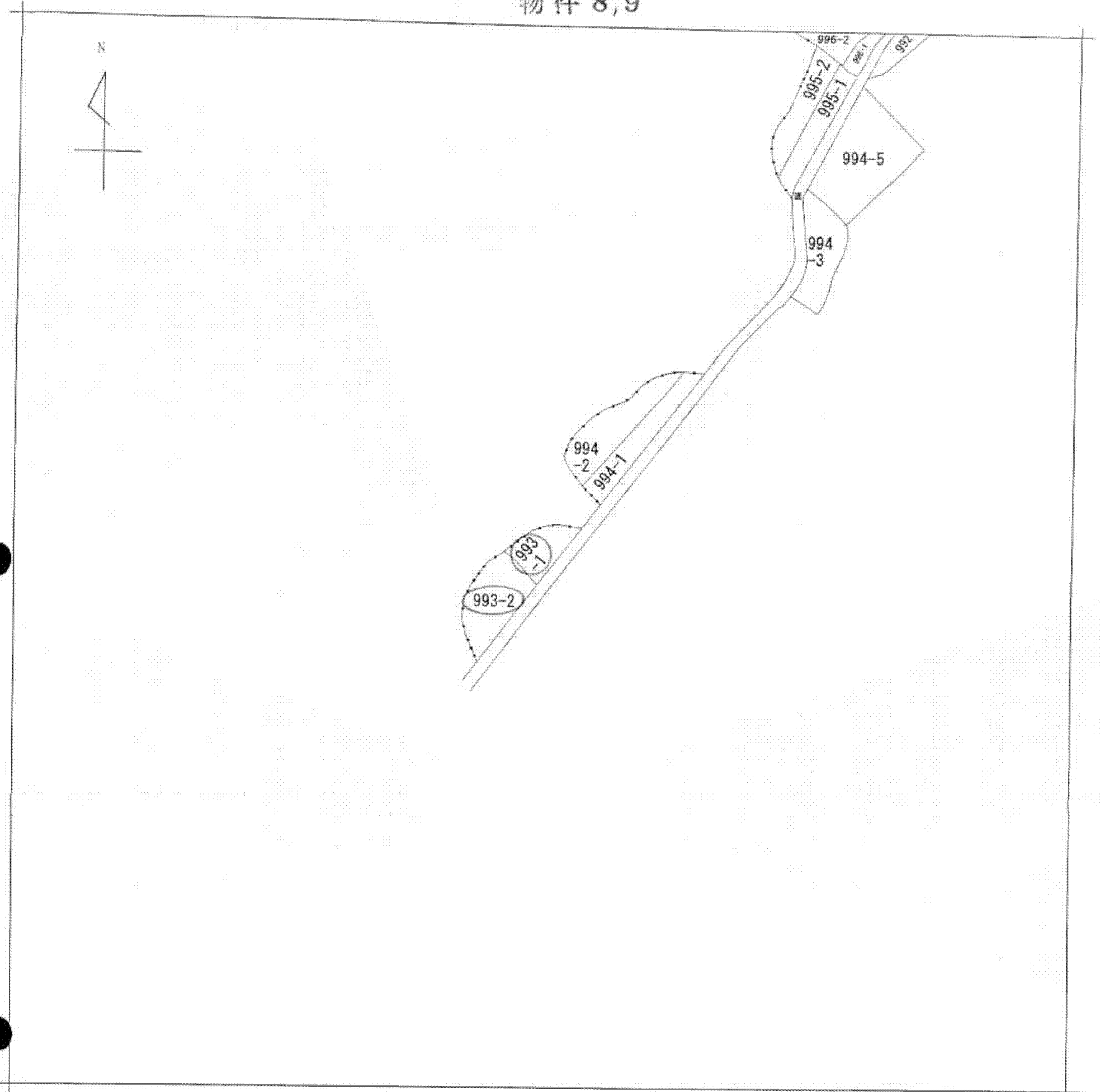
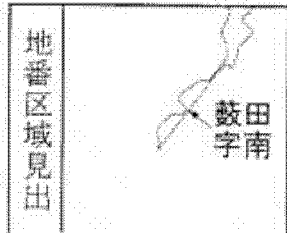


物件 8,9



(注) 地図に準ずる図面は、土地の区画を明確にした不動産登記法所定の地図が備え付けられるまでの間、これに代わるものとして備え付けられている図面で、土地の位置及び形状の概略を記載した図面です。



請求部	所在	氷見市藪田字南				地番	993番1			
出力縮尺	縮尺不明	精度区分		座標系番号又は記号		分類	地図に準ずる図面		種類	旧土地台帳附属地図
作成年月日	明治8年8月			備付年月日(原図)		補記事項				

これは地図に準ずる図面に記録されている内容を証明した書面である。

(富山地方法務局高岡支局管轄)

平成25年9月26日

富山地方法務局

申請番号：8-3

登記官

(1/1)

A4判に縮小

(20枚目)