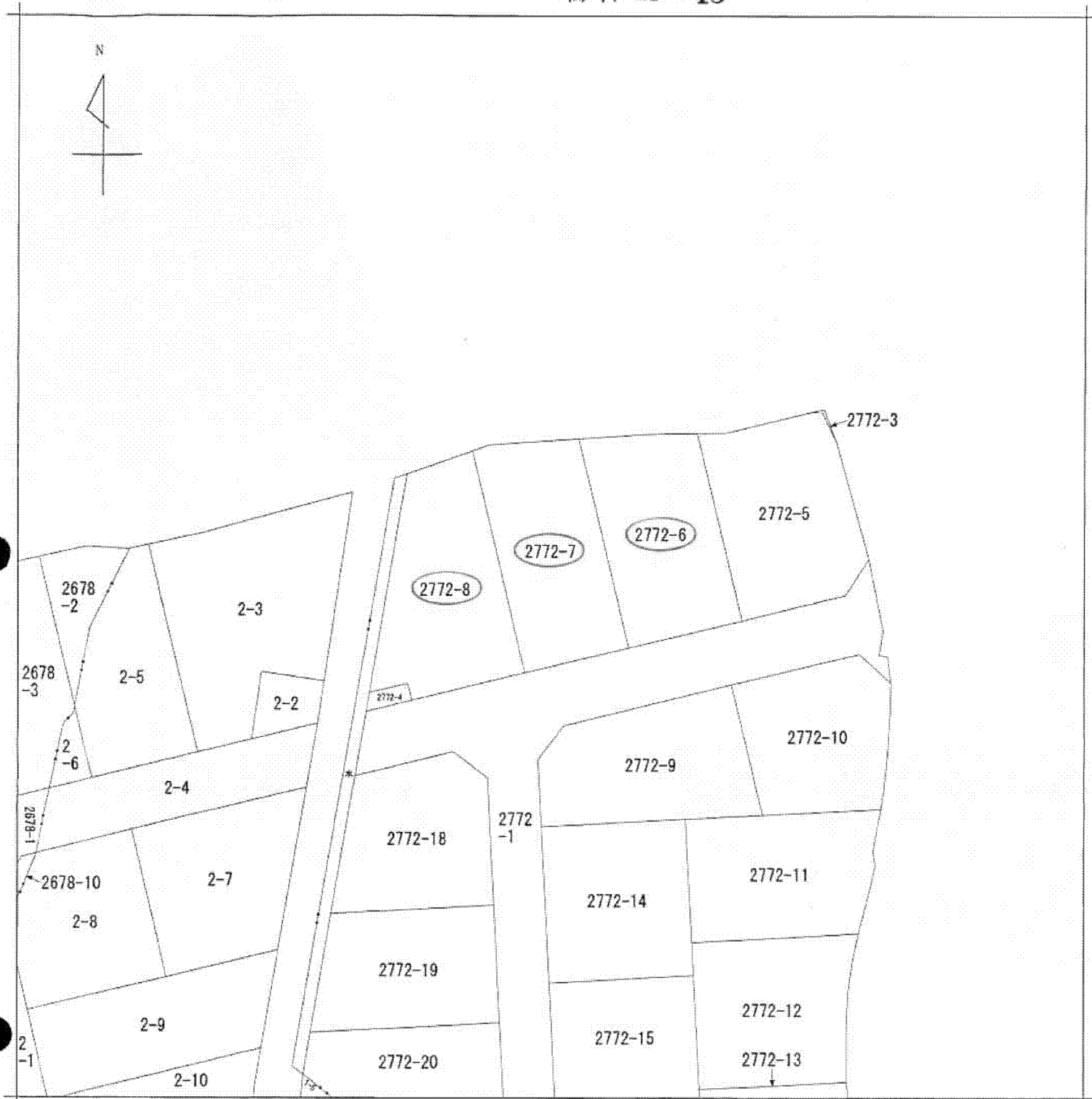
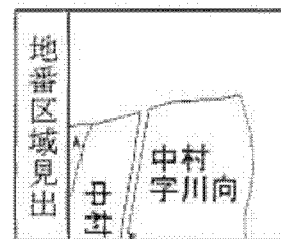


物件 13 ~ 15



(注) 地図に準ずる図面は、土地の区画を明確にした不動産登記法所定の地図が備え付けられるまでの間、これに代わるものとして備え付けられている図面で、土地の位置及び形状の概略を記載した図面です。



A 中村字川向  
B 中村

請求部	所在	氷見市中村字川向			地番	2772番7		
出力縮	1/500	精度区分	座標系番号又は記号	分類	地図に準ずる図面		種類	土地改良所在図
作成年月日				備付年月日(原図)	平成9年10月22日		補記事項	

これは地図に準ずる図面に記録されている内容を証明した書面である。

平成25年12月10日  
富山地方方法務局高岡支局  
登記官

申請番号：14-11  
(1/1)

A4判に縮小

公用