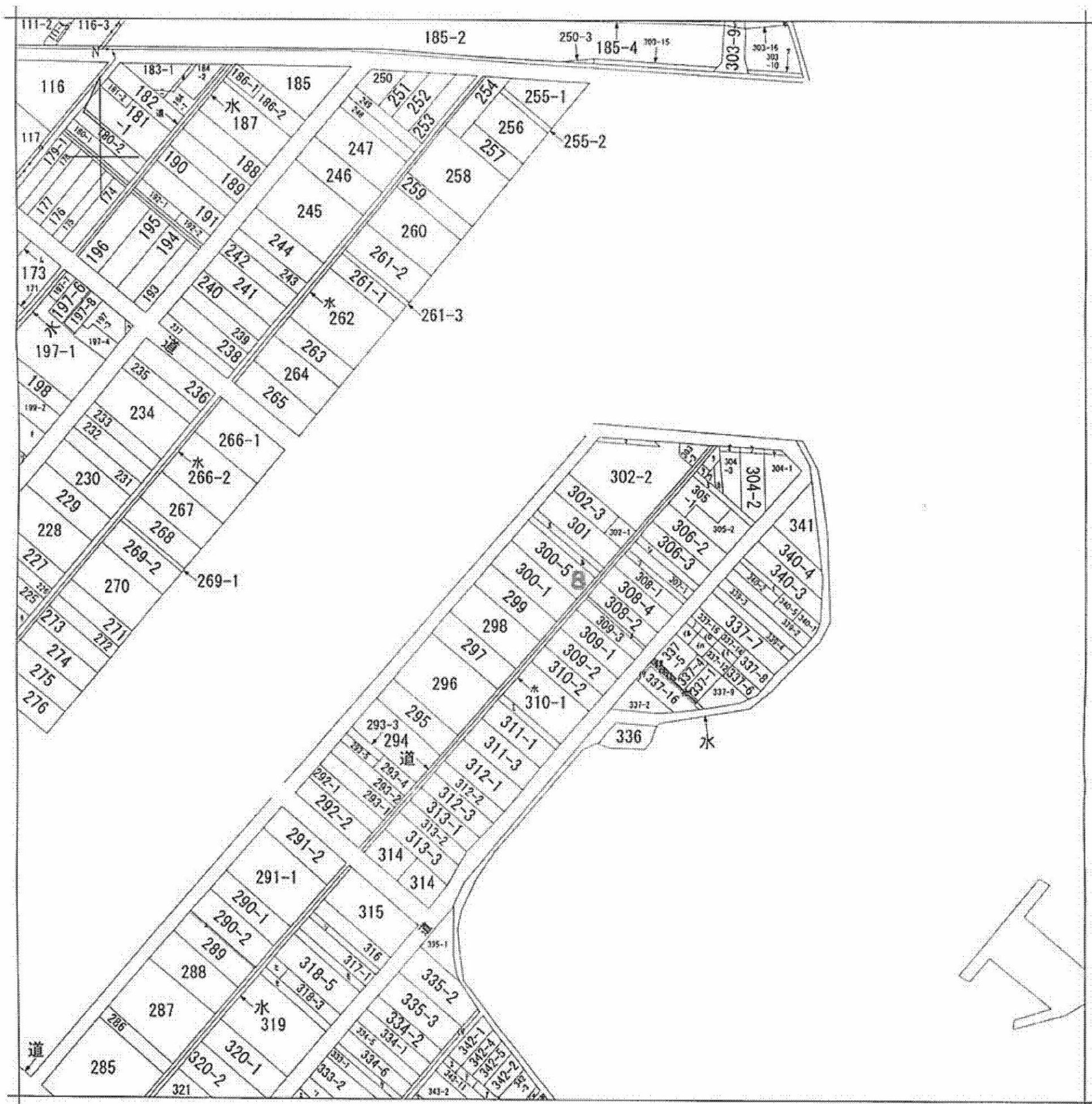
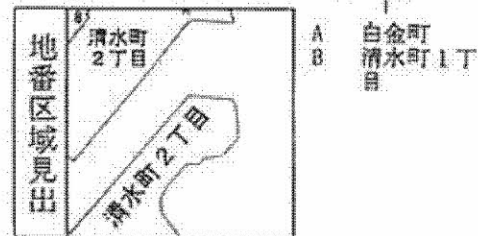


イ 340-6 ホ 184-3 ニ 200 ヘ 304-11 ト 306-1 テ 303-11 ノ 337-11 ヲ 303-5 ケ 343-7 コ 224
 ロ 111-5 ヘ 197-2 ニ 300-2 ト 304-4 ト 307-2 テ 303-13 ノ 304-8 ヲ 333-3 ケ 343-8 コ 290-3
 ハ 道 ト 197-5 ニ 300-4 セ 304-5 ト 303-14 テ 172-1 ノ 304-7 ヲ 343-10 ケ 343-9 コ 308-3
 ニ 183-2 ト 199-1 ニ 304-10 セ 304-9 ト 303-12 テ 185-3 ノ 304-6 ヲ 343-4 ケ 360-5 コ 308-3



(注) 地図に準ずる図面は、土地の区画を明確にした不動産登記法所定の地図が備え付けられるまでの間、これに代わるものとして備え付けられている図面で、土地の位置及び形状の概略を記載した図面です。



請求部	所在	高岡市清水町二丁目			地番	300番5	
出力	縮尺不明	精度	座標系	分類	地図に準ずる図面	種類	旧土地台帳附属地図
作成年月日	昭和39年3月1日		備付年月日(原図)			補記事項	

これは地図に準ずる図面に記録されている内容を証明した書面である。

(富山地方法務局高岡支局管轄)

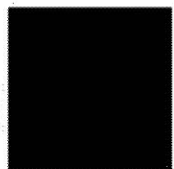
平成27年12月7日

名古屋法務局

申請番号: 6-6

登記官

(6 枚目)



A4判に縮小

本ファイルの改ざん・転用・転載を禁止します