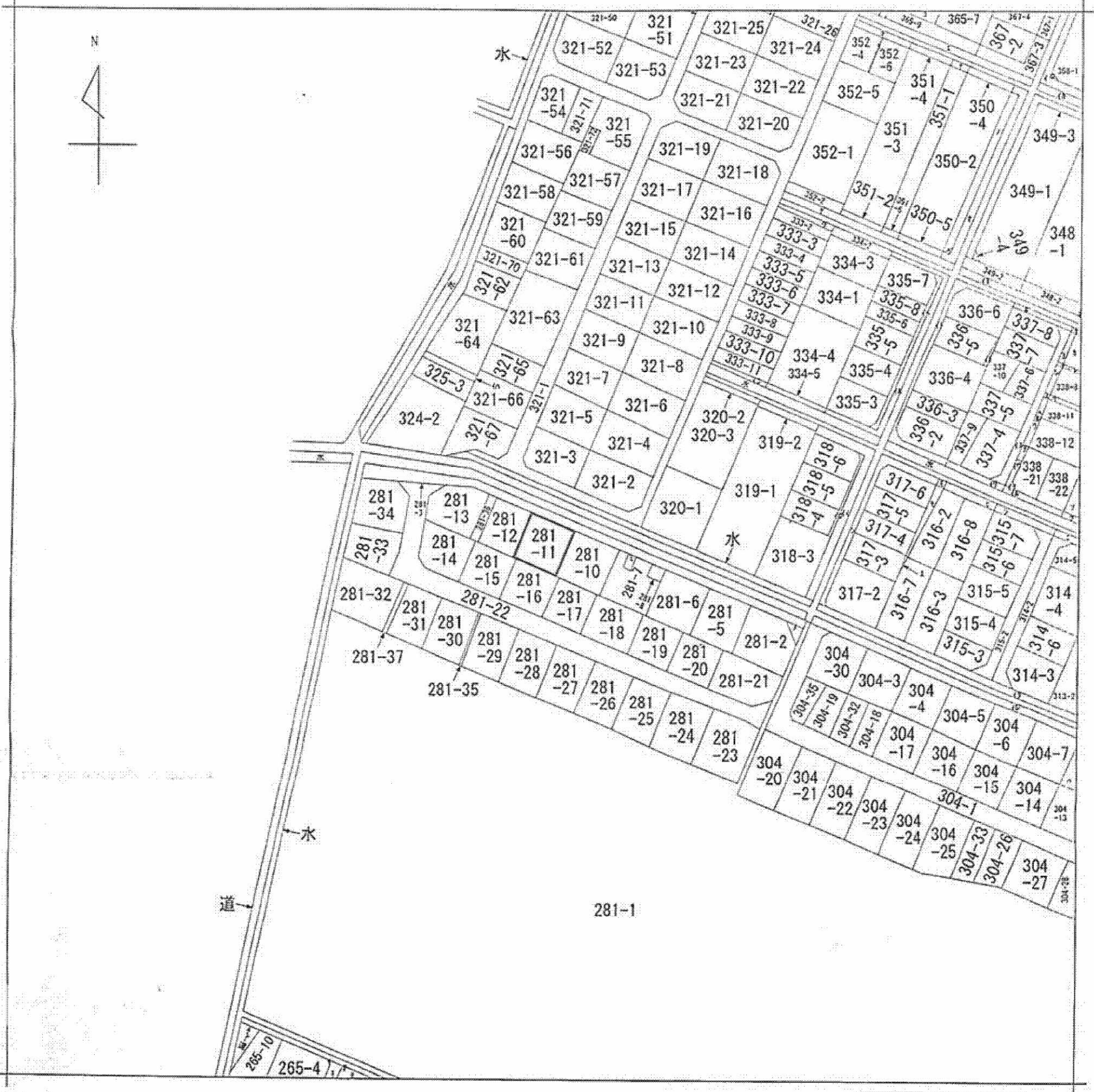
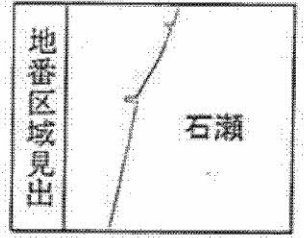


イ 368-3	ロ 337-2	ハ 338-15	ニ 338-4	ホ 338-9	ヘ 水	ト 350-1	チ 352-3	リ 水	レ 265-8
ク 368-5	コ 338-10	ケ 338-17	セ 338-5	ソ 339-1	タ 321-27	テ 350-3	ツ 352-7	ニ 265-1	ホ 269-2
ク 304-8	ト 338-13	チ 338-1	リ 338-6	リ 339-3	リ 321-49	リ 350-6	リ 365-1	リ 265-11	リ 281-4
ニ 314-1	フ 338-14	フ 338-20	フ 338-7	フ 347-2	フ 333-1	フ 351-5	フ 365-8	フ 265-12	フ 281-4



(注) 地図に準ずる図面は、土地の区画を明確にした不動産登記法所定の地図が備え付けられるまでの間、これに代わるものとして備え付けられている図面で、土地の位置及び形状の概略を記載した図面です。



請求分	所在	高岡市石瀬	地番	281番11			
力尺	縮尺不明	精度分	座標系番号又は記号	分類	地図に準ずる図面	種類	旧土地台帳附属地図
作成年月日		備付年月日(原図)		補記事項			

これは地図に準ずる図面に記録されている内容を証明した書面である。
(富山地方法務局高岡支局管轄)

A4判に縮小

平成28年3月9日
東京法務局江戸川出張所
登記官

理番号：H04874-1
1/2)

(6 枚目)

本ファイルの改ざん・転用・転載を禁止します