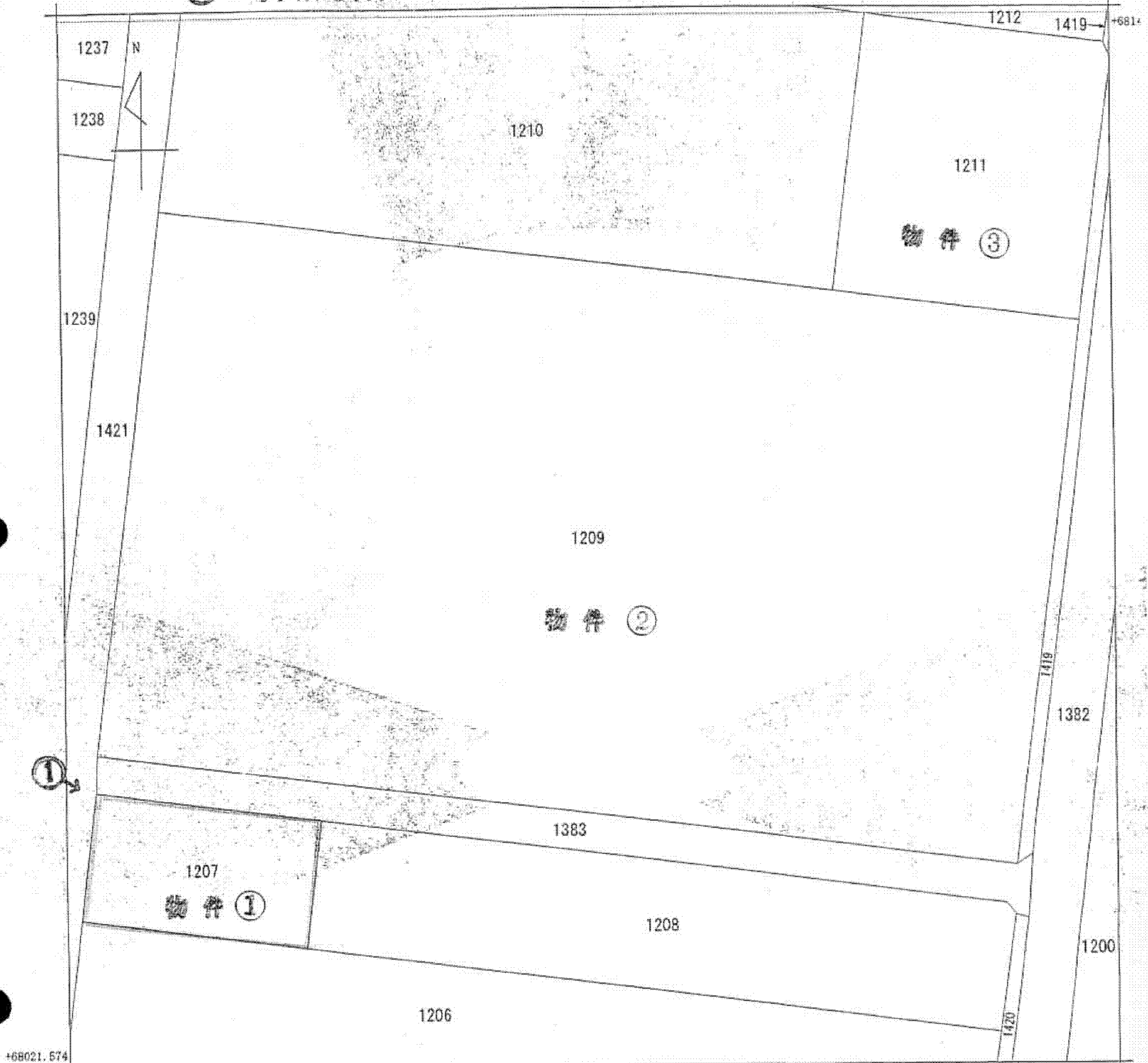


写真撮影方向



(座標値種別：図上測定)  
(注) 図郭座標値は、国土交通省国土地理院が公表した座標補正パラメータによる修正がされています。

地番区域見出  
八尾町館本郷

請求部	所在	富山市八尾町館本郷				地番	1209番			
出力尺	1/500	精度区分	甲三	座標系番号又は記号	Ⅶ	分類	地図(法第14条第1項)国調法19-5指定	種類	土地改良所在図	
作成年月日	平成15年1月			備付年月日(原図)				補事項		

これは地図に記録されている内容を証明した書面である。

「A4版に縮小」

平成25年3月6日  
富山地方法務局

申請番号：9-4  
(1/1)

登記官

( 6 枚目)