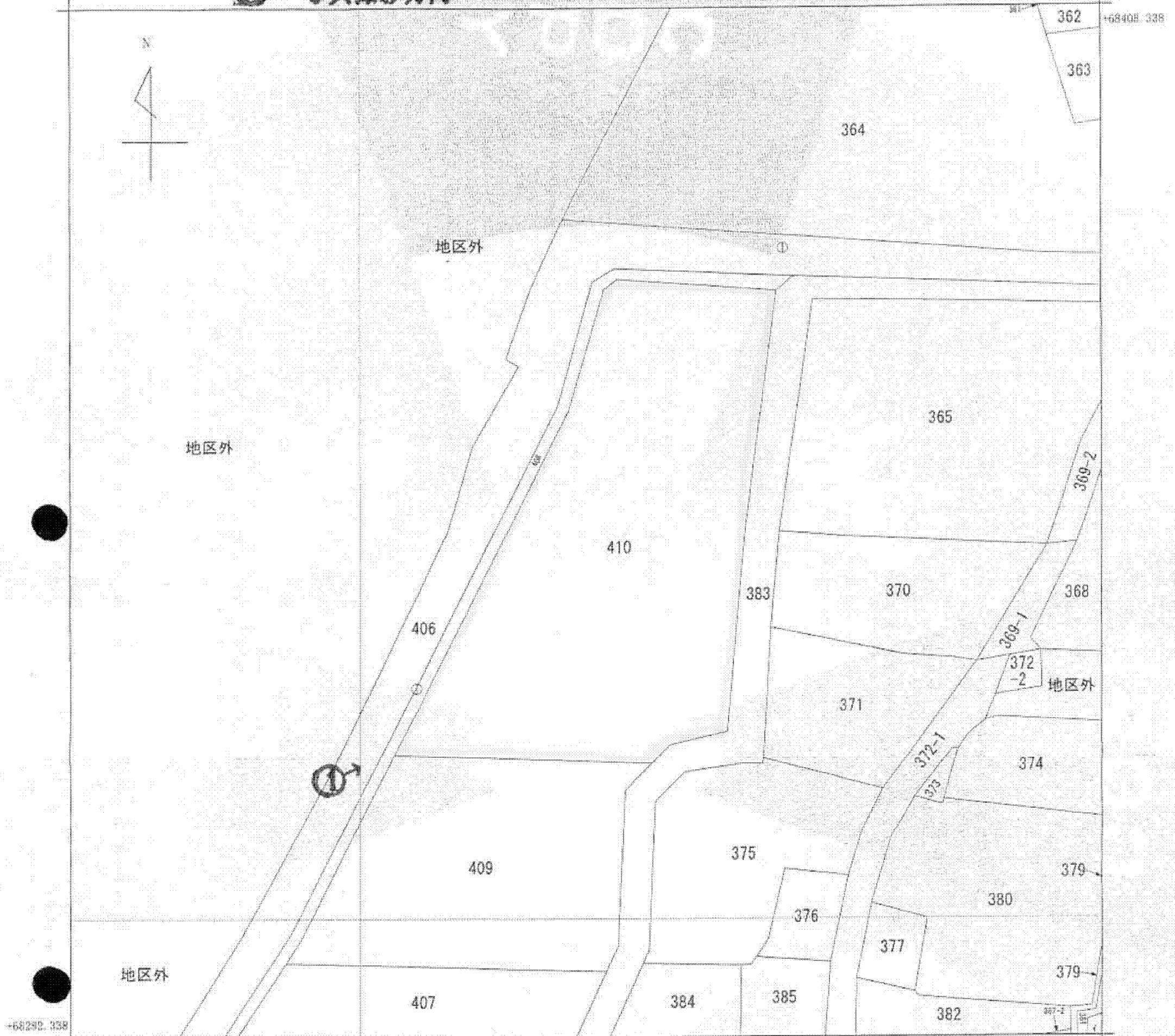
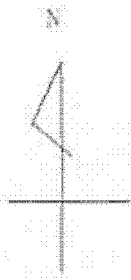


# 写真撮影方向

(座標値種別：図上測定)

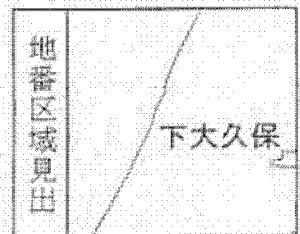
+3220.158



+68292.358

+3095.158

(座標値種別：図上測定)



請求部	所在	富山市下大久保				地番	410番		
出力縮尺	1/500	精度区分	甲三	座標系番号又は記号	VII	分類	地区(法第14条第1項)国調法19-5指定	種類	土地改良所在図
作成年月日	平成1年2月			備付年月日(原図)				補記事項	

これは地図に記載されている内容を証明した書面である。

A4判に縮小

平成24年7月19日  
富山地方法務局

申請番号：6-6  
(1/1)

登記官

( 6 枚目)