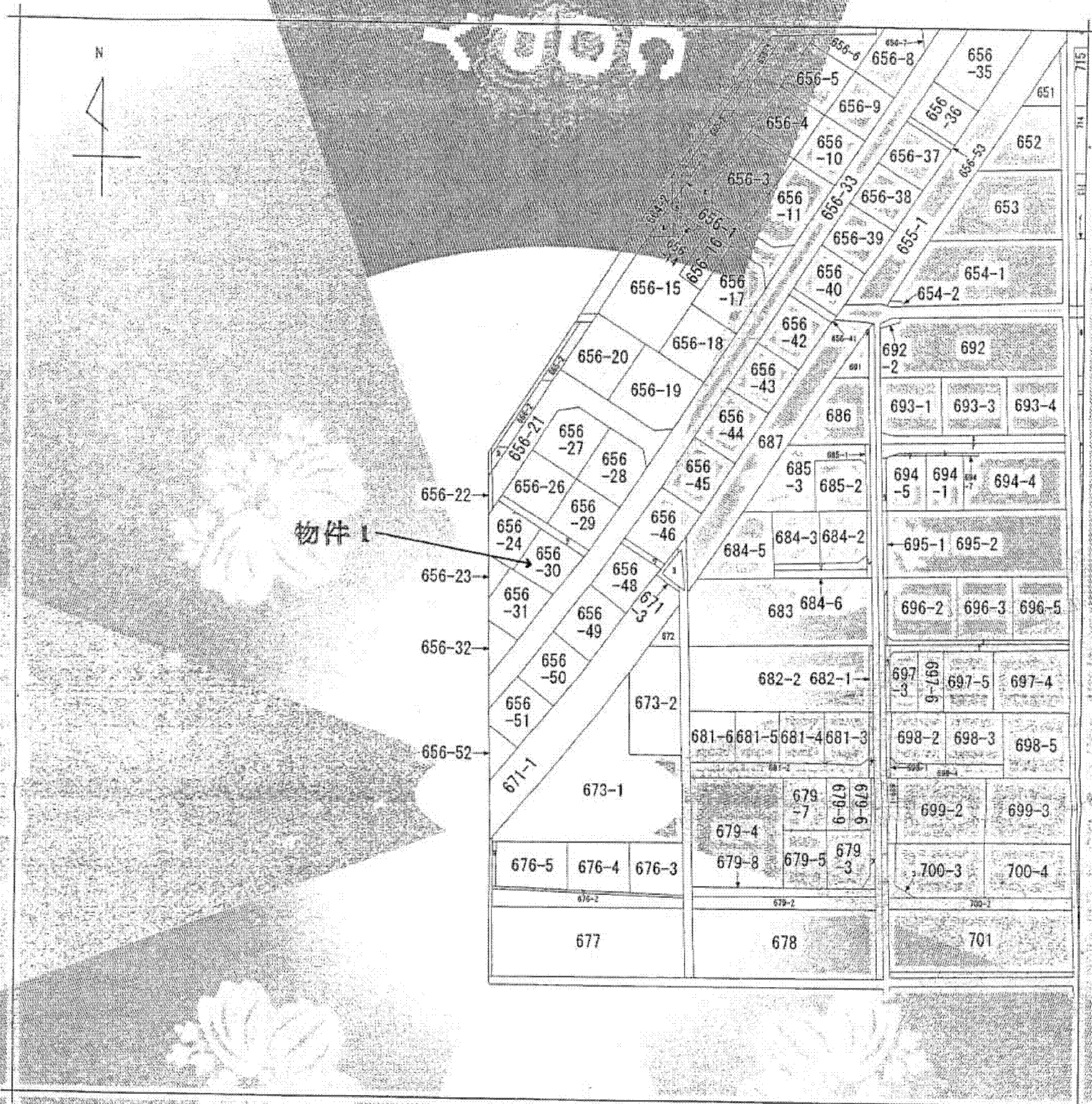


712 711 656-13 656-17 684-1 694-2 696-1 676-1  
 716 709-2 661-2 667-2 684-4 694-3 696-4 676-5  
 709-5 708 664-3 671-2 691-2 694-6 697-1 679-1  
 710 656-12 656-25 681-1 693-2 694-8 697-2 700-



(注) 地図に準ずる図面は、土地の区画を明確にした不動産登記法所定の地図が備え付けられるまでの間、これに代わるものとして備え付けられている図面で、土地の位置及び形状の概略を記載した図面です。

地番区域見出  
 町速中  
 婦中

請求部	所在	富山市婦中町速星		地番	656番30		
出力縮尺	1/1200	精度区分		座標系番号又は記号	分類	地図に準ずる図面	
作成年月日		備付年月日(原図)		補記事項		種類	旧土地台帳附属地図

これは地図に準ずる図面に記録されている内容を証明した書面である。

A4判に縮小

平成25年1月28日  
 富山地方方法務局

申請番号：13-17  
 (1/1)

登記官

(7枚目)