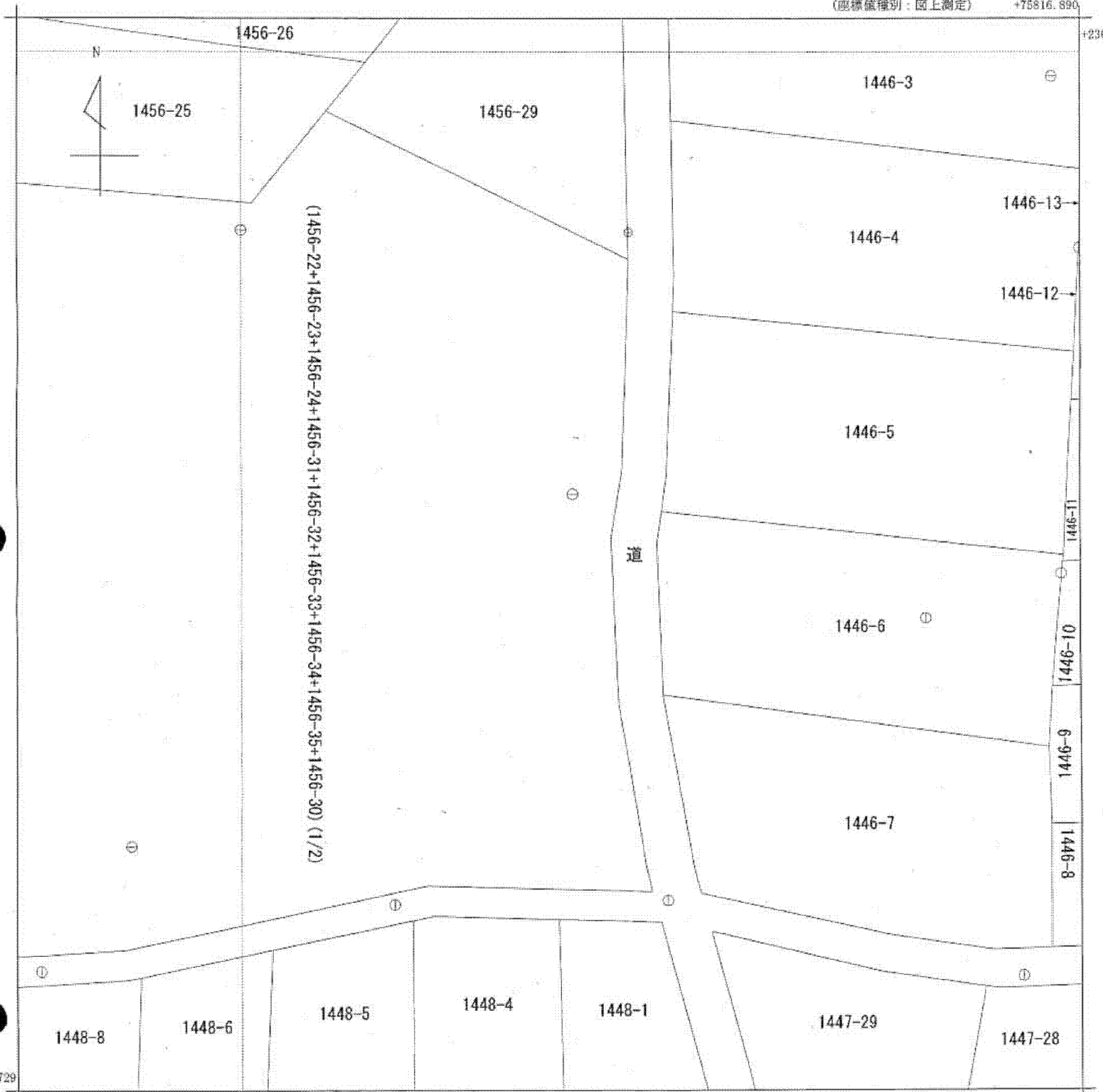


(座標値種別：図上測定)

+75816.890

+230752.729



+230626.729

+75691.890

(座標値種別：図上測定)

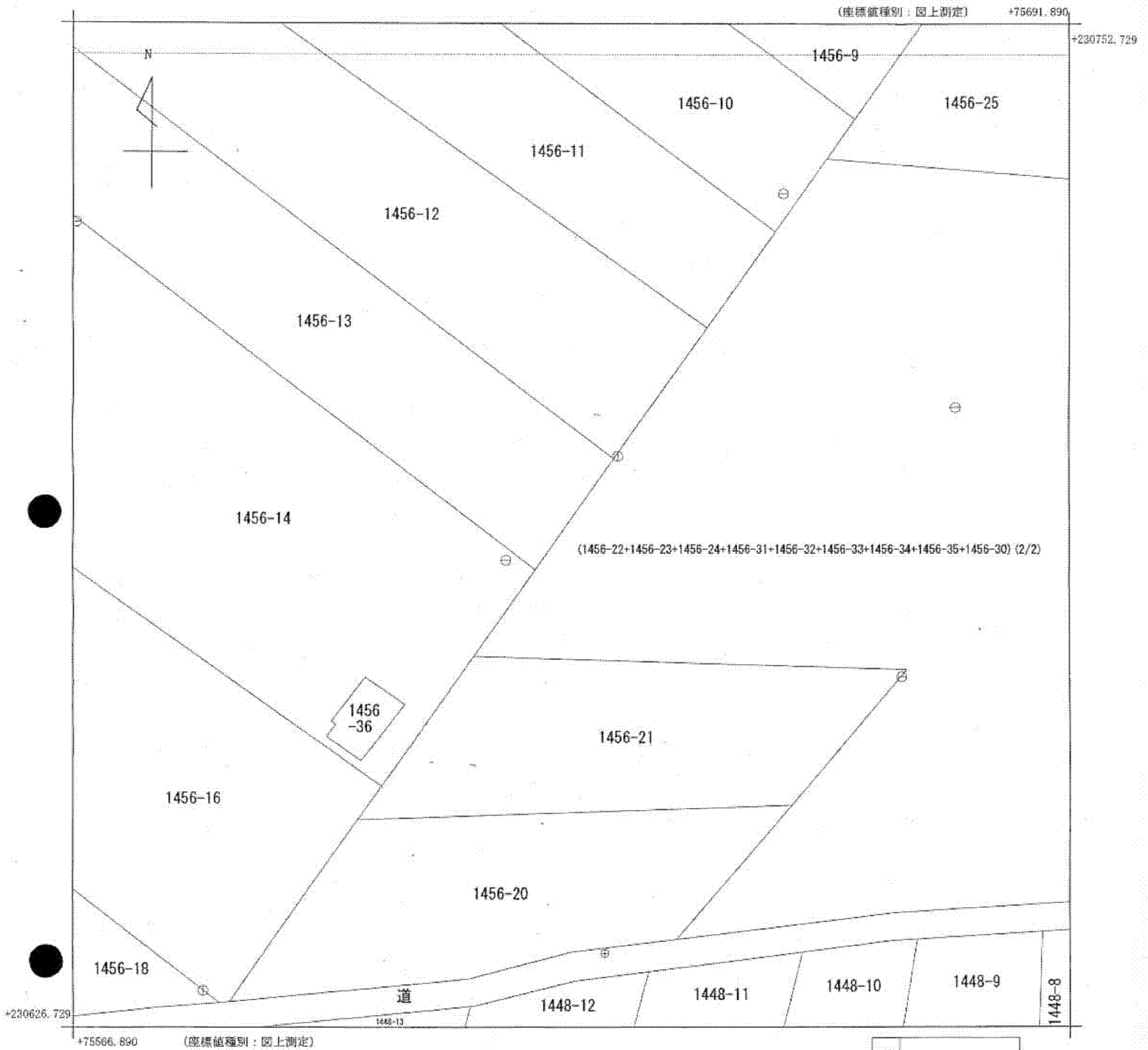
(注) 図部座標値は、国土交通省国土地理院が公表した座標補正パラメータによる修正がされています。

地番区域見出	山王
--------	----

新潟地方法務局新発田支局備付の図面
A3版をA4版に縮小

請求部	所在	胎内市山王字砂山				地番	1456番32			
出力縮尺	1/500	精度区分	乙一	座標系番号又は記号	VIII	分類	地図(法第14条第1項)		種類	地籍図
作成年月日	昭和52年11月			備付年月日(原図)				補記事項		





(注) 図郭座標値は、国土交通省国土地理院が公表した座標補正パラメータによる修正がされています。

地番区域見出
山王

新潟地方法務局新発田支局備付の図面
A3版をA4版に縮小

請求部	所在	胎内市山王字砂山				地番	1456番32			
出力縮尺	1/500	精度区分	乙一	座標系番号又は記号	VIII	分類	地図(法第14条第1項)		種類	地籍図
作成年月日	昭和52年11月			備付年月日(原図)		補記事項				