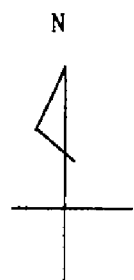


新潟地方法務局 新津支所 備付図面写し

(座標値種別：図上測定)

+58768.757

+187550.9



地区外

地区外

水

241

240

239-1

239-2

234-1

233-1

233-2

250-2

251-1

物件(1)
247-1

247-2

249-1

244-1

244-2

245

243-2

243-3

266-1

265-1

263

262-5

262-1

261-1

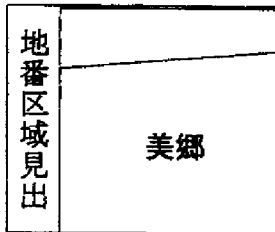
260-1

+187424.929

+58643.757

(座標値種別：図上測定)

(注) 図郭座標値は、国土交通省国土地理院が公表した座標補正パラメータによる修正がされています。



請求分	所在	五泉市美郷字茨塚			地番	247番1			
出力尺	1/500	精度区分	甲三	座標系番号又は記号	VII	分類	地図(法第14条第1項)	種類	地籍図
作成年月日	昭和59年10月			備付年月日(原図)		補記事項			

A3をA4に縮小

申請番号：1-119

(1/1)

公用