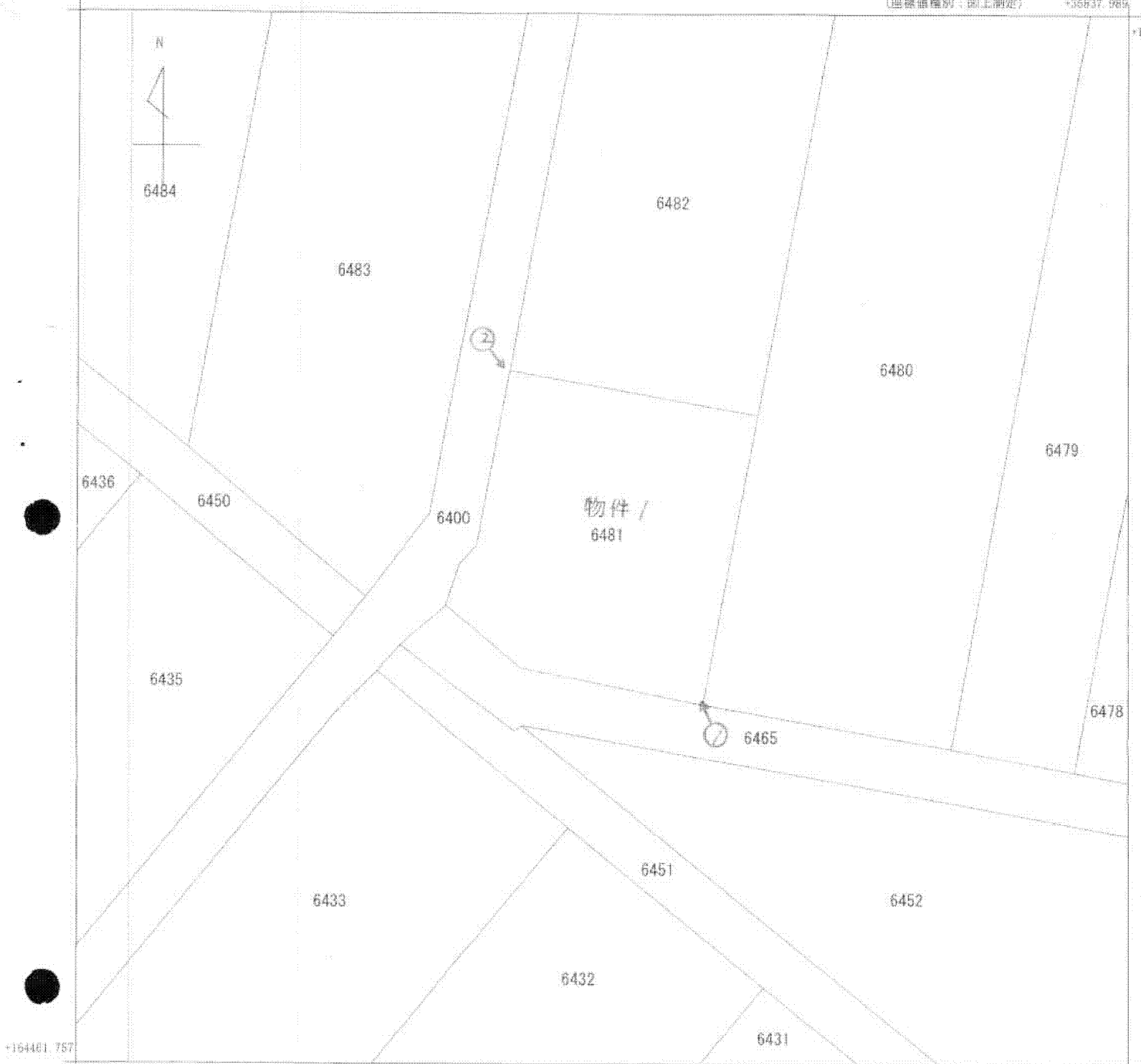


(座標値種別：図上測定)

+35837.989

+164587.757



+35712.989

(座標値種別：図上測定)

(注) 図柄座標値は、国土交通省国土地理院が公表した座標補正パラメータによる修正がされています。

地番区域見出	浦瀬町
--------	-----

⇒ 印は写真撮影位置、方向

請求部	所在	長岡市浦瀬町字下八町				地番	6481番			
出力尺	1/500	精度分	甲三	座標系 番号又は記号	VIII	分類	地図(法第14条第1項)国調法1 9-5指定		種類	土地改良所在図
作成年月日					備付年月日 (原図)			補記事項		

公用