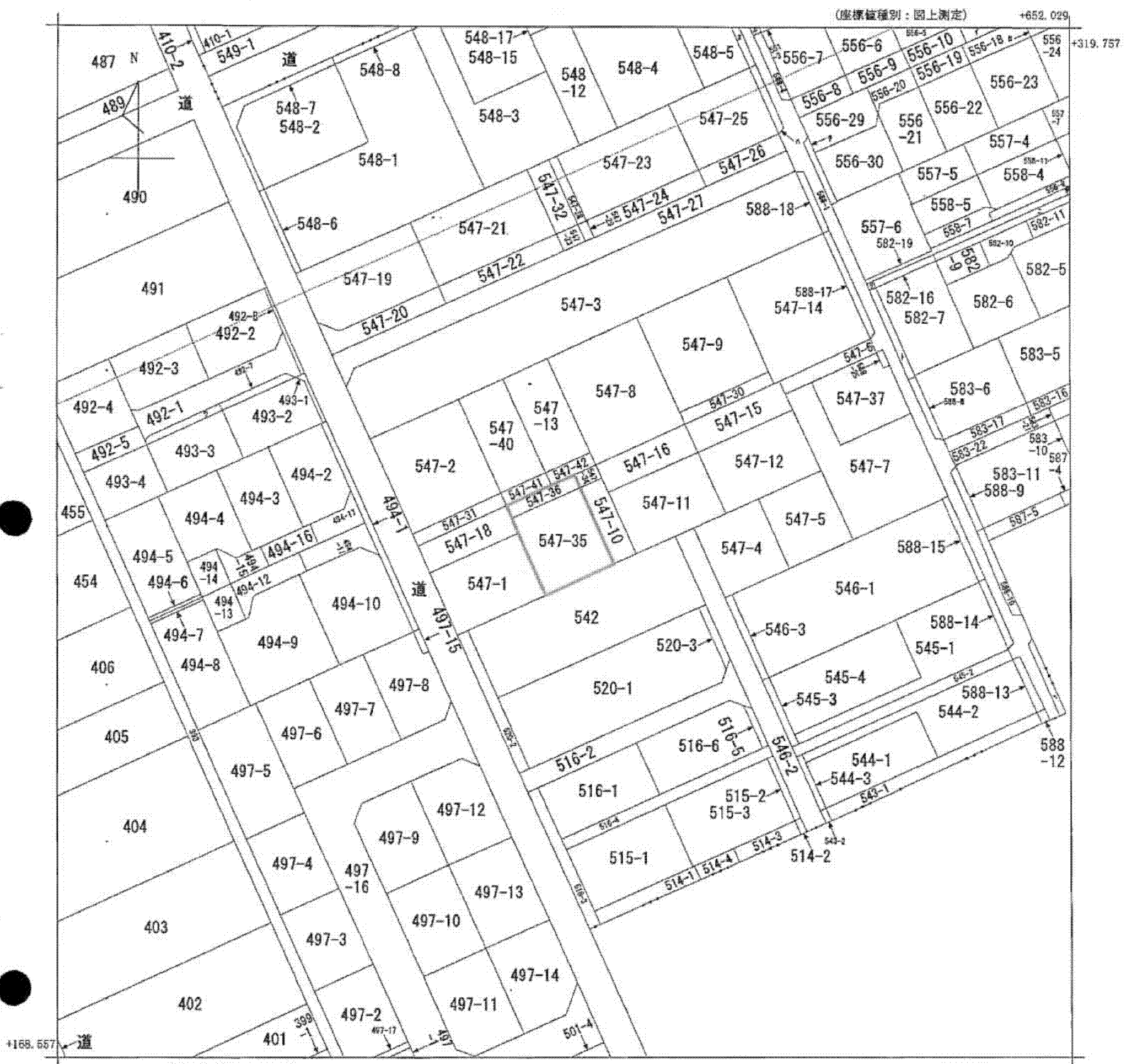


1 030-11 2 082-21 3 588-7 4 492-6
 5 556-17 6 588-11 7 588-20
 8 588-19 9 588-21 10 588-3
 11 582-17 12 588-5 13 548-9



(座標値種別：図上測定)
 (注) 図柄座標値は、国土交通省国土地理院が公表した座標補正パラメータによる修正がされています。

地番区域見出
 寺山2丁目
 上木戸2丁目

請求部	所在	新潟市東区上木戸二丁目		地番	547番35			
出力縮尺	1/600	精度区分	座標系番号又は記号	VIII	分類	地図に準ずる図面	種類	土地改良所在図
作成年月日	備付年月日(原図)			補記事項				

新潟地方法務局備付図面
 A3版をA4版に縮小

申請番号：13-15
 (1/1)

(5枚目)