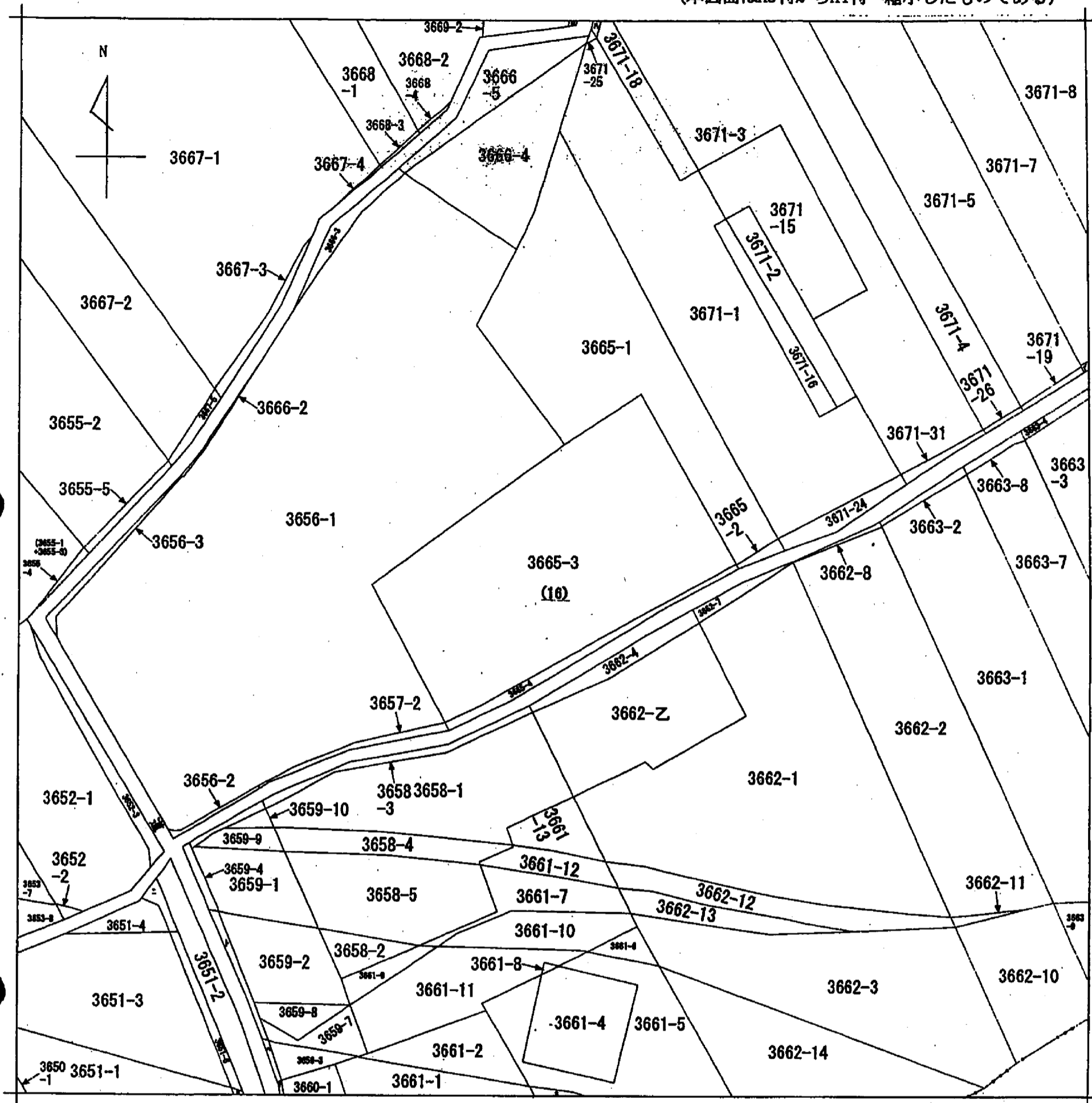


1 3671-23 2 3661-1 7 3660-2
 3669-4 3661-3 3651-5
 (3671-34+3 3659-5
 671-35) 3659-6

公 図 写

(本図面はA3判からA4判へ縮小したものである)



(注) 地図に準ずる図面は、土地の区画を明確にした不動産登記法所定の地図が備え付けられるまでの間、これに代わるものとして備え付けられている図面で、土地の位置及び形状の概略を記載した図面です。

地番区域見出し
木崎

請求部	所在	新潟市北区木崎字切尾山			地番	3665番3		
出力縮尺	1/600	精度区分		座標系番号又は記号	分類	地図に準ずる図面	種類	旧土地台帳附属地図
作成年月日	明治27年8月	備付年月日(原図)			補記事項			

これは地図に準ずる図面に記録されている内容を証明した書面である。

平成23年8月26日

新潟地方法務局新発田支局

登記官

申請番号：1-132

(1/1)

(枚目)