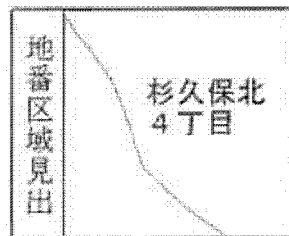


(注) 地図に準ずる図面は、土地の区画を明確にした不動産登記法所定の地図が備え付けられるまでの間、これに代わるものとして備え付けられている図面で、土地の位置及び形状の概略を記載した図面です。



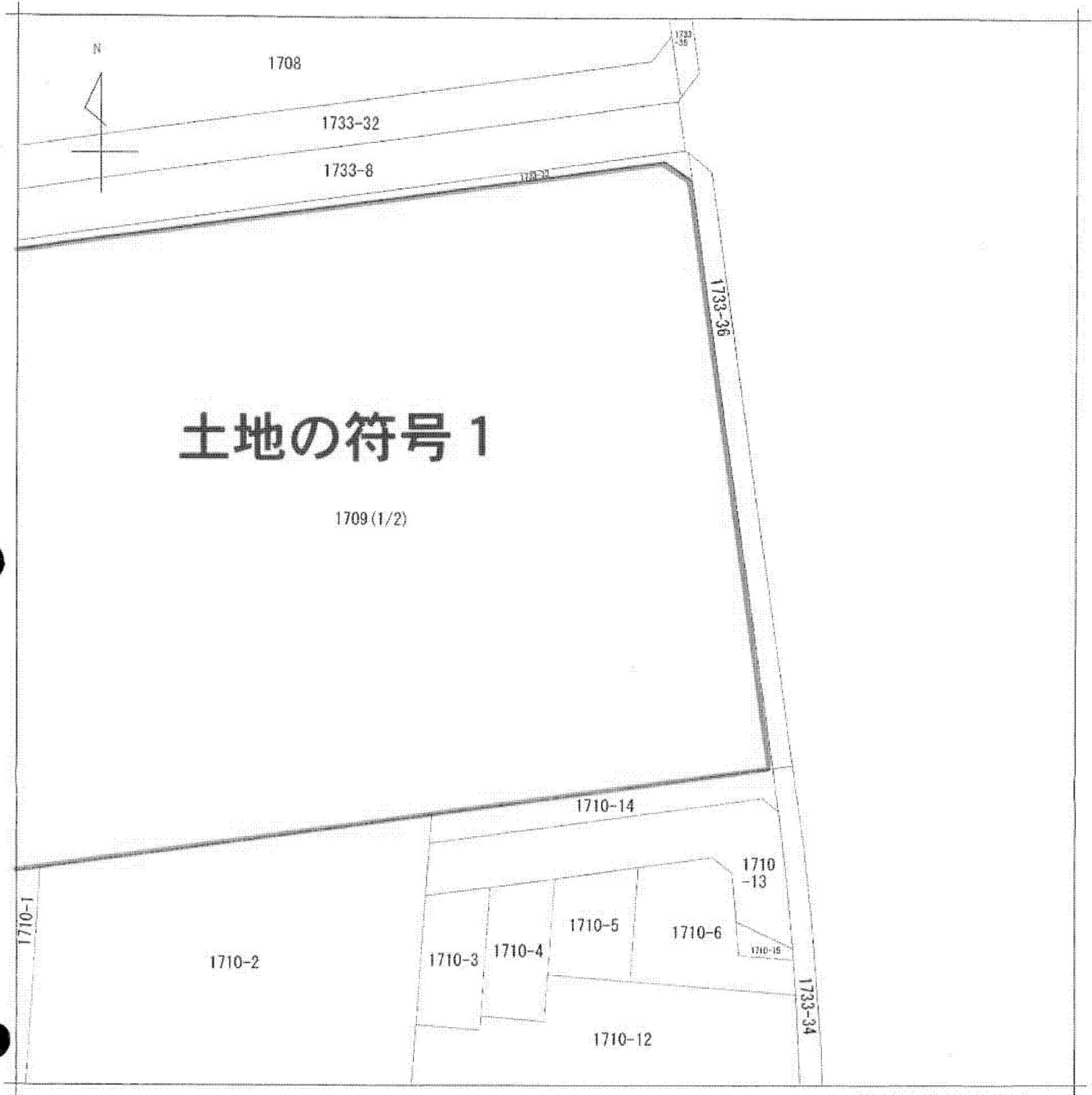
請求部	所在	海老名市杉久保北四丁目			地番	1709番		
出力縮	1/500	精度区分	座標系番号又は記号	分類	地図に準ずる図面		種類	土地区画整理所在図
作成年月日	昭和59年9月8日			備付年月日(原図)			補記事項	

これは地図に準ずる図面に記録されている内容を証明した書面である。

平成26年6月25日
 横浜地方法務局大和出張所
 登記官

申請番号：13-17
 (1/2)

A3をA4に縮小



(注) 地図に準ずる図面は、土地の区画を明確にした不動産登記法所定の地図が備え付けられるまでの間、これに代わるものとして備え付けられている図面で、土地の位置及び形状の概略を記載した図面です。

地番
区域見出
杉久保北
4丁目

請求部	所在	海老名市杉久保北四丁目			地番	1709番		
出力縮尺	1/500	精度区分	座標系番号又は記号	分類	地図に準ずる図面		種類	土地区画整理所在図
作成年月日	昭和59年9月8日			備付年月日(原図)	補記事項			

これは地図に準ずる図面に記録されている内容を証明した書面である。

平成26年6月25日
横浜地方法務局大和出張所
登記官

申請番号：13-17
(2/2)

A3をA4に縮小