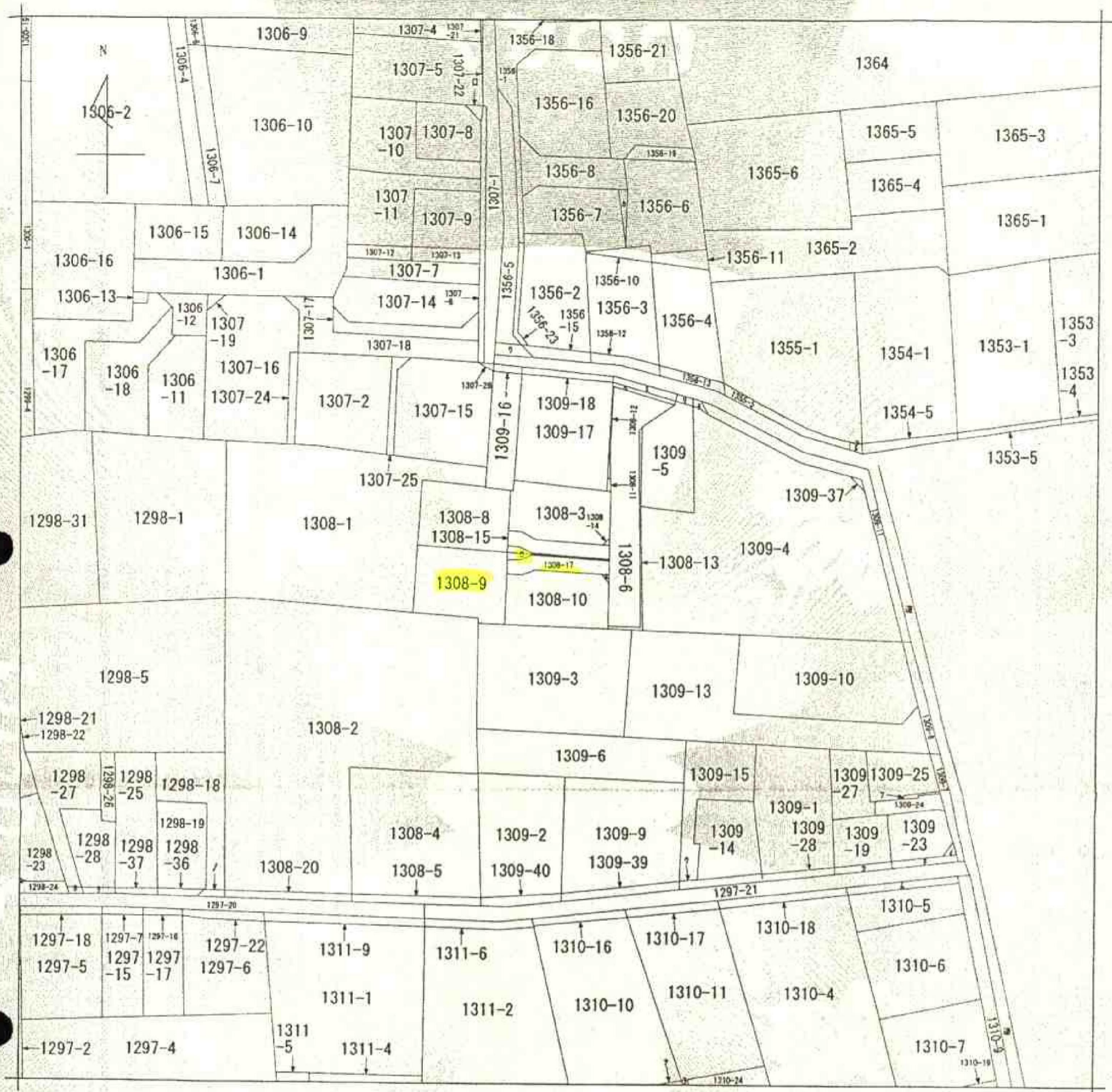


イ 1309-38 本 1308-19 夕 1309-35 7 1356-14 0 1298-6 7 1310-21 7 1297-23
 ㇿ 1307-23 へ 1308-7 又 1309-36 ㇿ 1356-17 7 1309-26 5 1310-21 7 1297-23
 ハ 1308-16 ト 1309-33 ㇿ 1355-3 ㇿ 1298-2 7 1309-29 A 1310-25 7 1297-13
 ニ 1308-18 ㇿ 1309-34 7 1355-4 ㇿ 1298-29 ㇿ 1309-30 ㇿ 1309-12



(注) 地図に準ずる図面は、土地の区画を明確にした不動産登記法所定の地図が備え付けられるまでの間、これに代わるものとして備え付けられている図面で、土地の位置及び形状の概略を記載した図面です。

地番
 区域
 城見
 出
 上依知

請求部分	所在 厚木市上依知字藤塚		地番 1308番16		
出力縮尺	1/600	精度区分	座標系番号又は記号	分類 地図に準ずる図面	種類 旧土地台帳附属地図
作成年月日	大正13年3月		備付年月日(原図)	補記事項	

これは地図に準ずる図面に記録されている内容を証明した書面である。

平成24年7月11日
 横浜地方法務局厚木支局
 登記官

申請番号：11-28
 (1/1)

本図面はA3判をA4判に縮小したものである

(6 枚目)