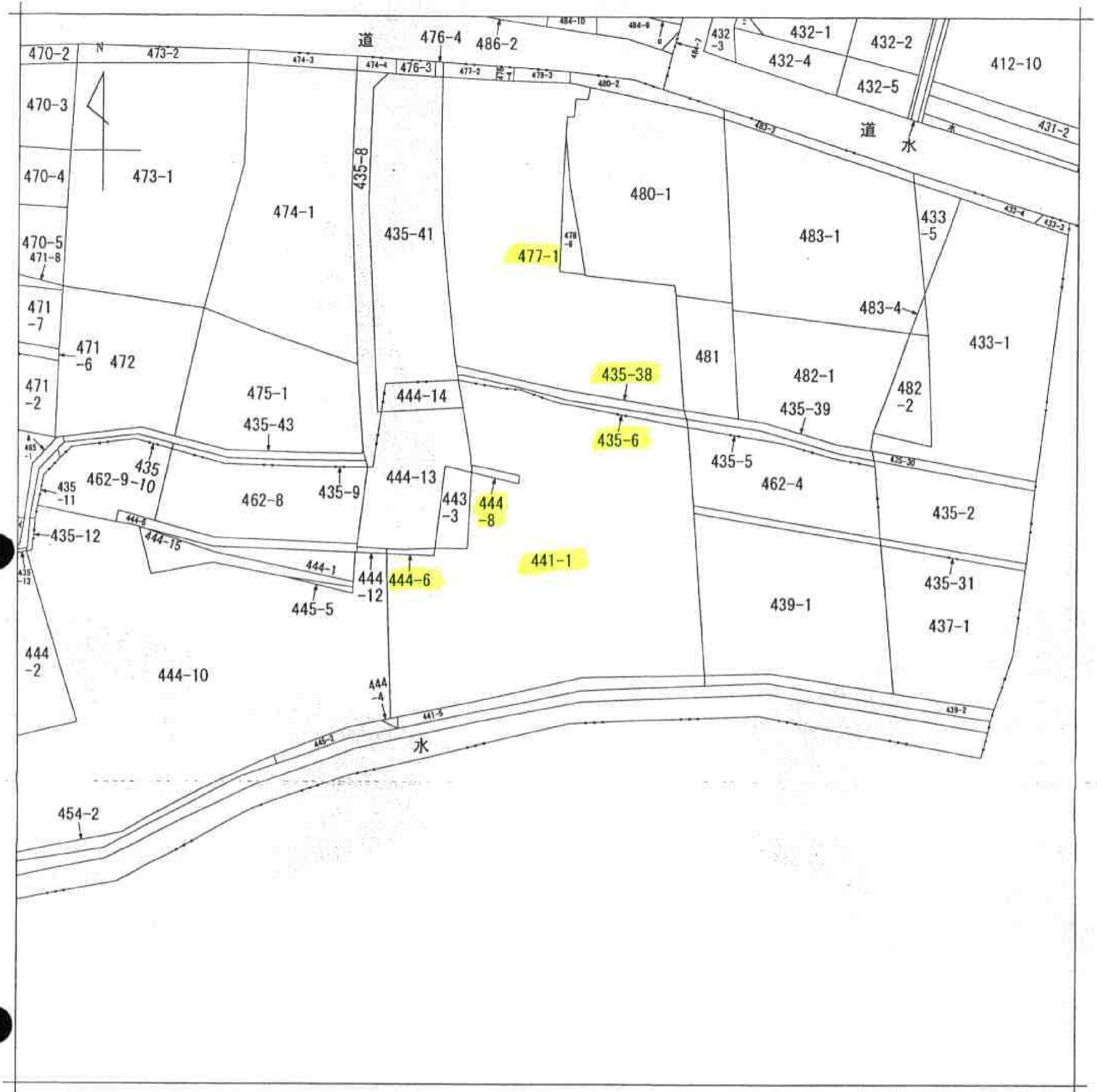
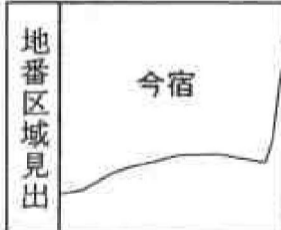


484-11
 471-10
 432-6



(注) 地図に準ずる図面は、土地の区画を明確にした不動産登記法所定の地図が備え付けられるまでの間、これに代わるものとして備え付けられている図面で、土地の位置及び形状の概略を記載した図面です。



請求部分	所在	茅ヶ崎市今宿字下ノ川				地番	441番1			
出力縮尺	1/600	精度区分		座標系番号又は記号		分類	地図に準ずる図面		種類	旧土地台帳附属地図
作成年月日					備付年月日(原図)			補記事項		

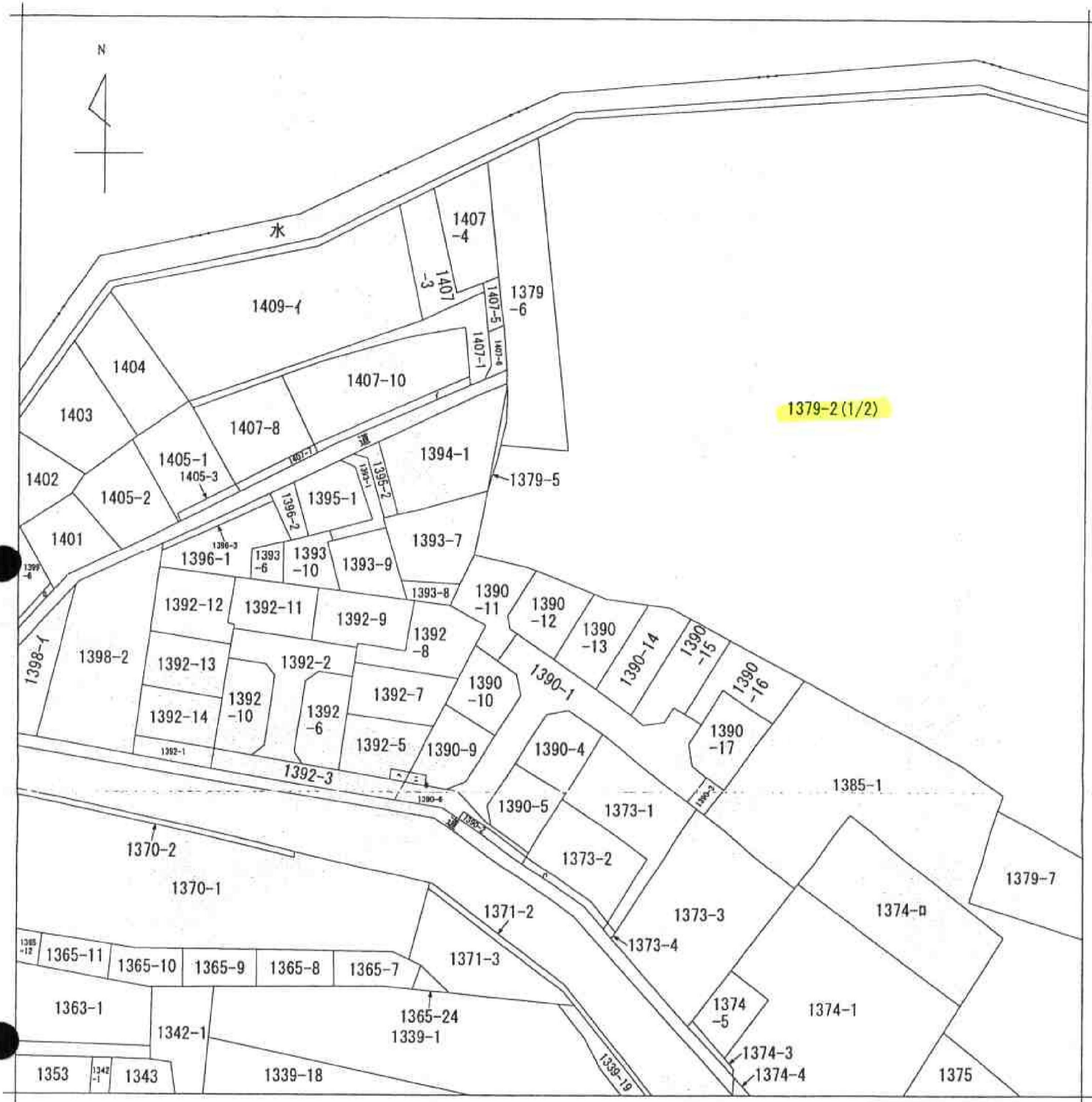
これは地図に準ずる図面に記録されている内容を証明した書面である。

平成24年7月27日
 横浜地方方法務局湘南支局
 登記官

申請番号：33-11
 (1/1)

本図面は **A3**判を **A4**判に縮小したものである

(8 枚目)



(注) 地図に準ずる図面は、土地の区画を明確にした不動産登記法所定の地図が備え付けられるまでの間、これに代わるものとして備え付けられている図面で、土地の位置及び形状の概略を記載した図面です。



請求部	所在	茅ヶ崎市中島字矢島			地番	1379番2		
出力縮尺	1/600	精度区分	座標系番号又は記号	分類	地図に準ずる図面		種類	旧土地台帳附属地図
作成年月日				備付年月日(原図)			補記事項	

これは地図に準ずる図面に記録されている内容を証明した書面である。

平成24年7月27日
 横浜地方法務局湘南支局
 登記官

申請番号: 33-12
 (1/2)

本図面は $\text{A}3$ 判を $\text{A}4$ 判に縮小したものである

(9 枚目)



(注) 地図に準ずる図面は、土地の区画を明確にした不動産登記法所定の地図が備え付けられるまでの間、これに代わるものとして備え付けられている図面で、土地の位置及び形状の概略を記載した図面です。



請求部	所在	茅ヶ崎市中島字矢島			地番	1379番2		
出力縮尺	1/600	精度区分	座標系番号又は記号	分類	地図に準ずる図面		種類	旧土地台帳附属地図
作成年月日				備付年月日(原図)			補記事項	

これは地図に準ずる図面に記録されている内容を証明した書面である。

平成24年7月27日
 横浜地方法務局湘南支局
 登記官

申請番号：33-12
 (2/2)

本図面は A3判を A4判
 B4に縮小したものである

(10枚目)