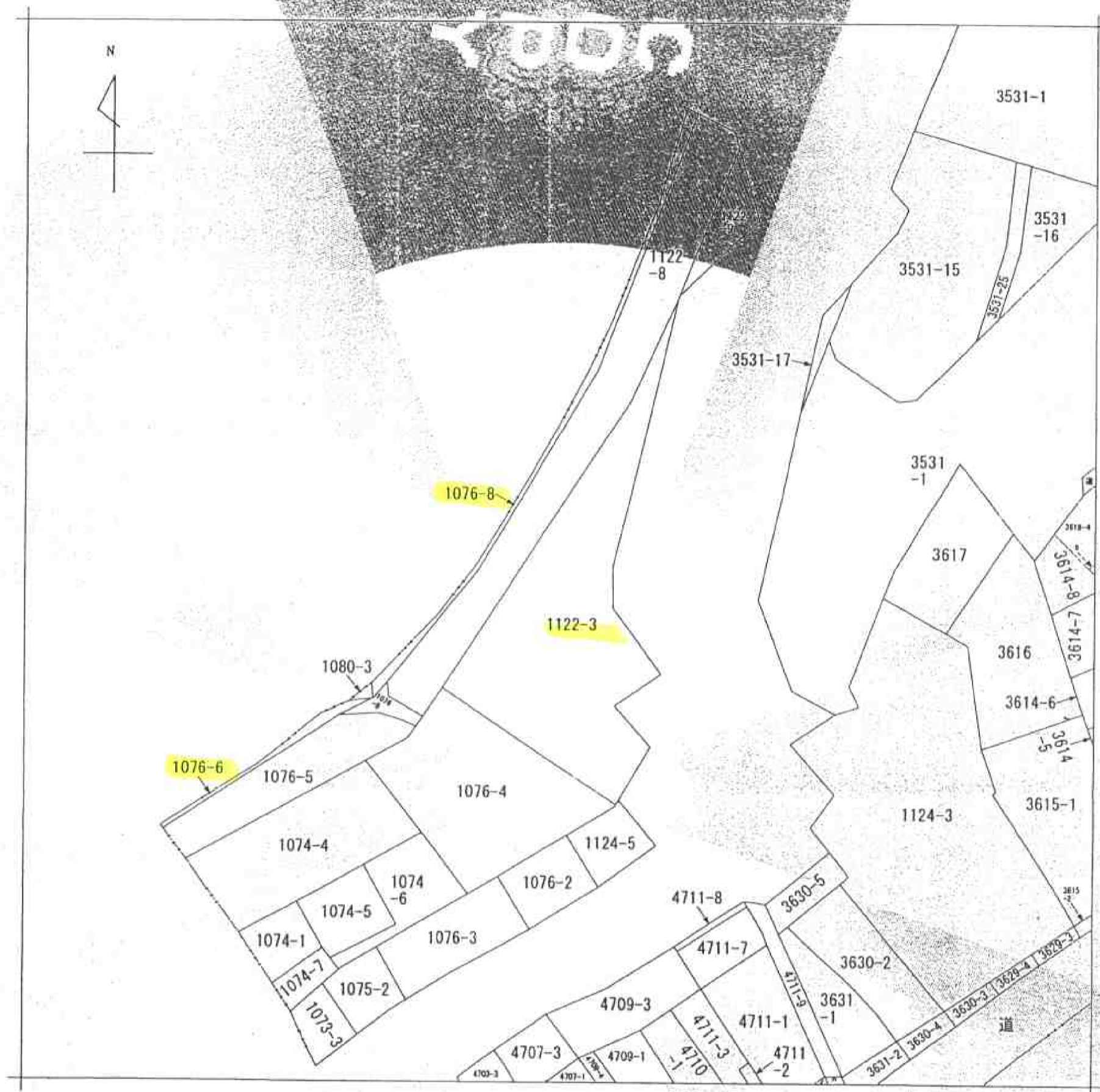


A4判に縮小

イ 4711-4
ロ 3618-6
ハ 道
ニ 4706-1



(注) 地図に準ずる図面は、土地の区画を明確にした不動産登記法所定の地図が備え付けられるまでの間、これに代わるものとして備え付けられている図面で、土地の位置及び形状の概略を記載した図面です。



請求部	所在	茅ヶ崎市十間坂三丁目			地番	1122番3		
出力縮尺	1/600	精度区分	座標系番号又は記号	種類	地図に準ずる図面		種類	旧土地台帳附属地図
作成年月日			備付年月日(原図)				補記事項	

これは地図に準ずる図面に記録されている内容を証明した書面である。

平成23年9月1日
横浜地方法務局湘南支局
登記官

申請番号：22-4
(1/1)

UDAP
10月