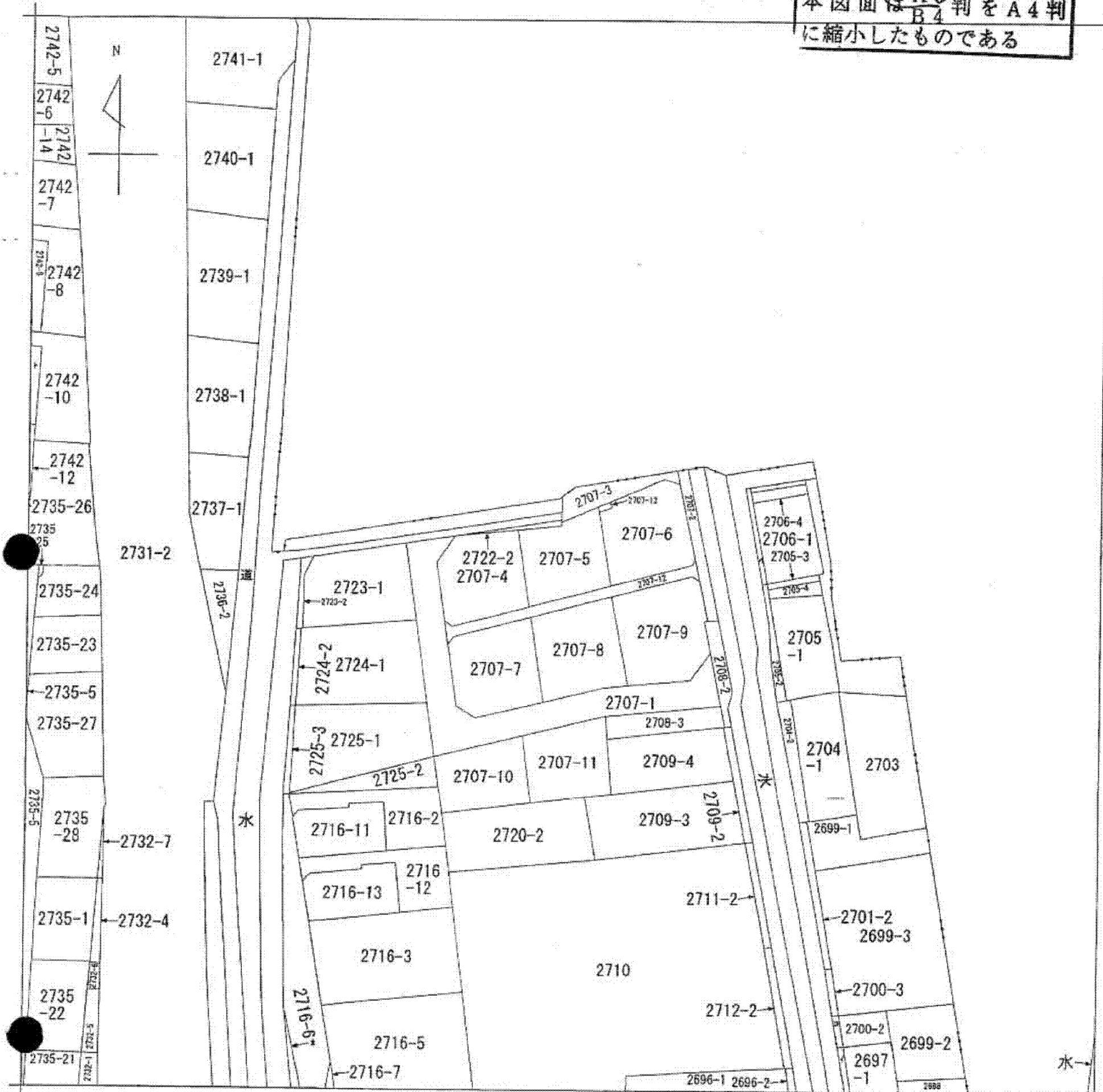
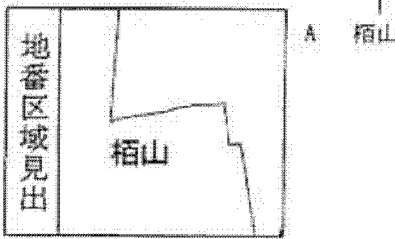


本図面はA3判をA4判
 に縮小したものである



(注) 地図に準ずる図面は、土地の区画を明確にした不動産登記法所定の地図が備え付けられるまでの間、これに代わるものとして備え付けられている図面で、土地の位置及び形状の概略を記載した図面です。



請求部	所在	小田原市栢山字大丸		地番	2707番5	
出力縮尺	1/600	精度区分		座標系番号又は記号	分類	地図に準ずる図面
作成年月日		備付年月日(原図)		補記事項		種類 旧土地台帳附属地図

これは地図に準ずる図面に記録されている内容を証明した書面である。

平成25年5月29日
 横浜地方法務局西湘二宮支局
 登記官