

(注) 地図に準ずる図面は、土地の区画を明確にした不動産登記法所定の地図が備え付けられるまでの間、これに代わるものとして備え付けられている図面で、土地の位置及び形状の概略を記載した図面です。

地番区域見出し
 世帯西海岸
 辻堂三丁目

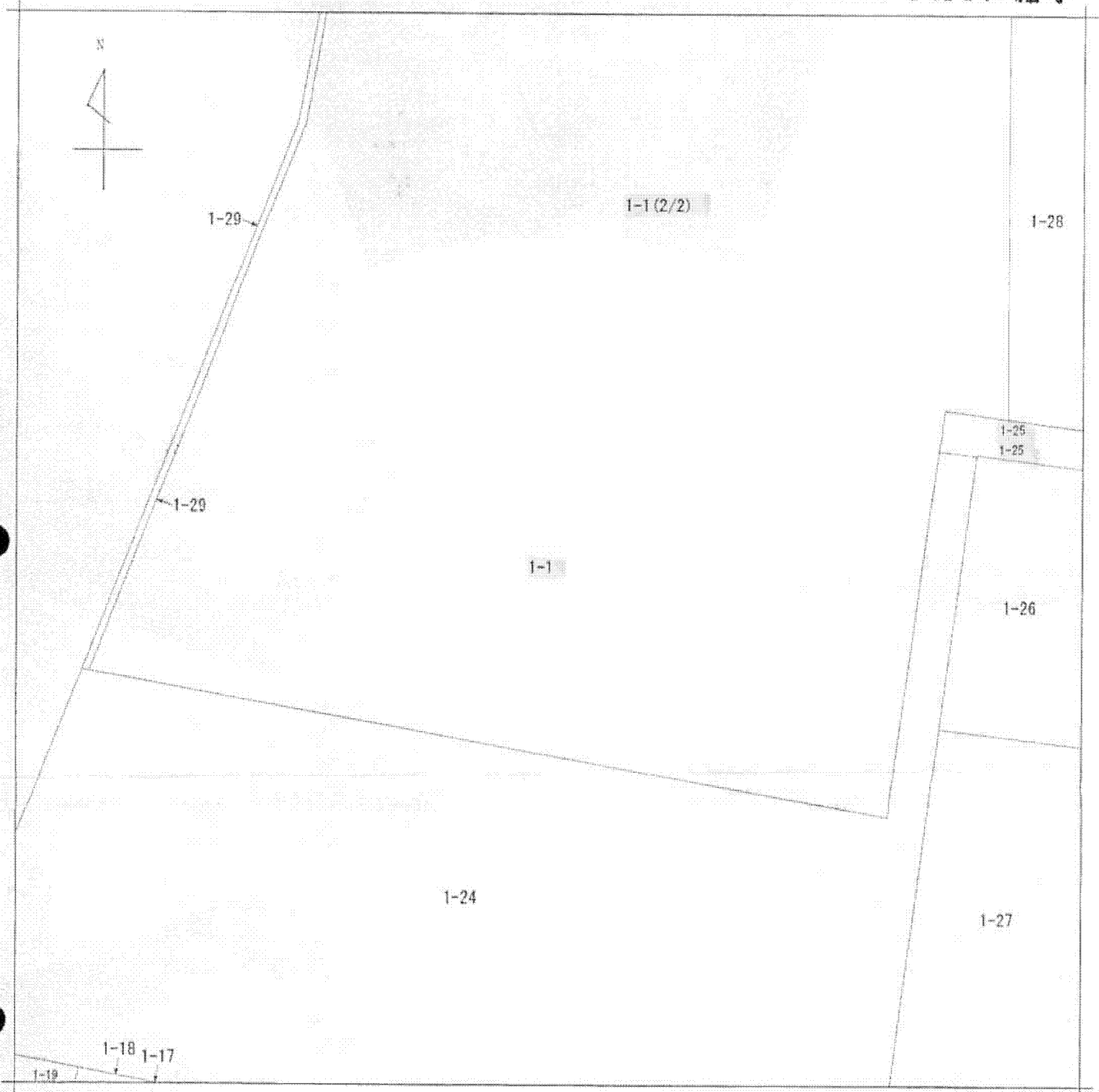
請求部	所在	藤沢市辻堂西海岸三丁目				地番	1番1		
出力尺	1/500	精度区分	甲二	座標系番号又は記号	IX	分類	地図に準ずる図面 (街区成果B)	種類	街区基本調査成果図
作成年月日	平成21年3月23日				備付年月日 (原図)			補記事項	

これは地図に準ずる図面に記録されている内容を証明した書面である。

平成26年1月14日
 横浜地方法務局湘南支局
 登記官

申請番号：53-1
 (1/2)

(8 枚目)



(注) 地図に準ずる図面は、土地の区画を明確にした不動産登記法所定の地図が備え付けられるまでの間、これに代わるものとして備え付けられている図面で、土地の位置及び形状の概略を記載した図面です。

地番区域見出し
辻堂西海岸
3丁目

請求部	所在	藤沢市辻堂西海岸三丁目				地番	1番1		
出力縮尺	1/500	精度区分	甲二	座標系番号又は記号	IX	分類	地図に準ずる図面(街区成果B)	種類	街区基本調査成果図
作成年月日	平成21年3月23日			備付年月日(原図)				補記事項	

これは地図に準ずる図面に記録されている内容を証明した書面である。

平成26年1月14日
横浜地方法務局湘南支局
登記官

申請番号: 53-1
(2/2)