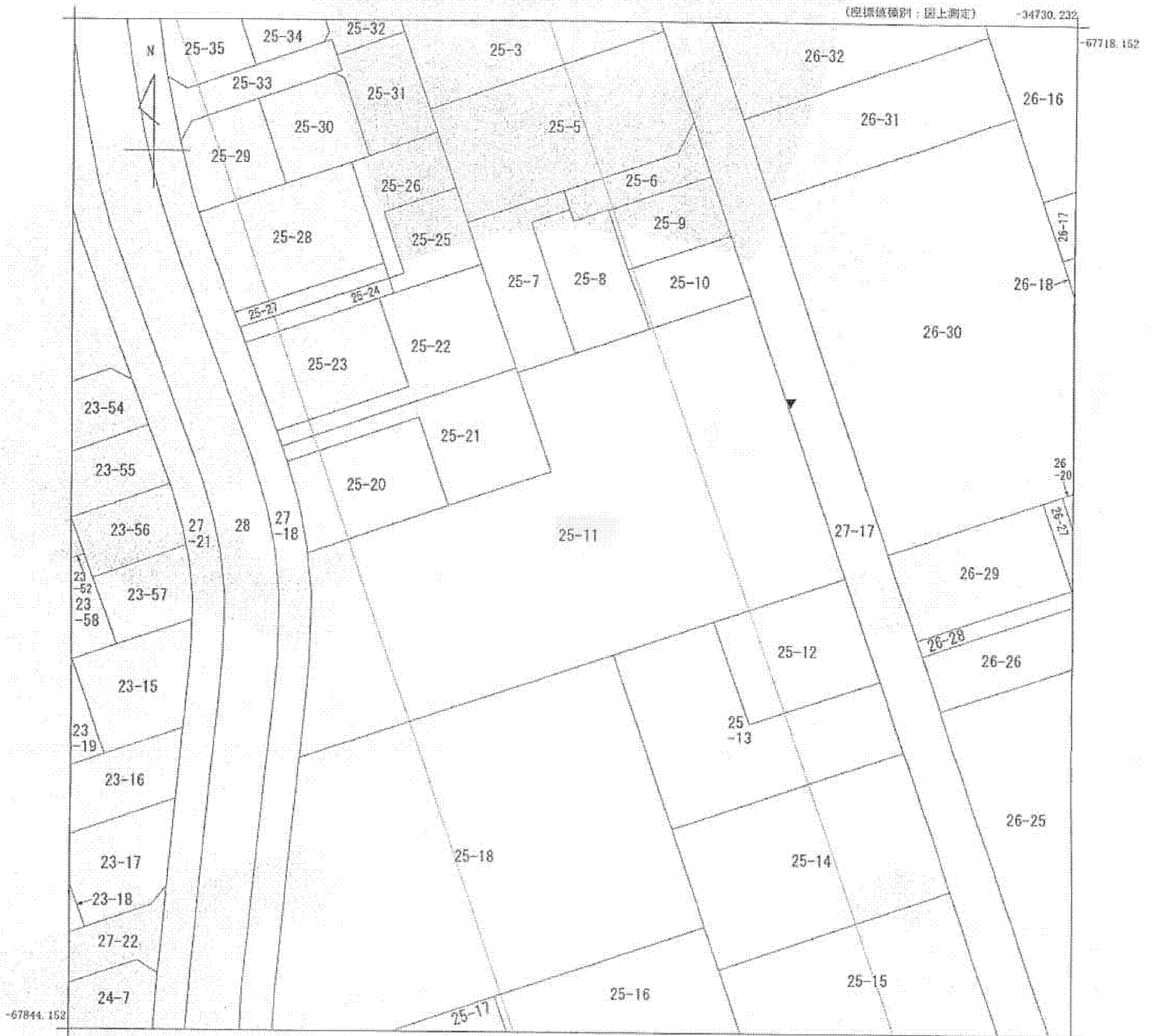


A4判に縮小



(注) 地図に準ずる図面は、土地の区画を明確にした不動産登記法所定の地図が備え付けられるまでの間、これに代わるものとして備え付けられている図面で、土地の位置及び形状の概略を記載した図面です。
 (注) 図郭座標値は、国土交通省国土地理院が公表した座標補正パラメータによる修正がされています。

地図区域見出し
石川6丁目

| | | | | | | | | | |
|-------|------------|----------|----|-----------|----|-------|-----------------|----|-----------|
| 請求部分 | 所在 | 藤沢市石川六丁目 | | | 地番 | 25番11 | | | |
| 出力尺 | 1/500 | 精度分 | 甲二 | 座標系番号又は記号 | IX | 分類 | 地図に準ずる図面(街区成果A) | 種類 | 街区基本調査成果図 |
| 作成年月日 | 平成21年3月23日 | | | 備付年月日(原図) | | | 補記事項 | | |

これは地図に準ずる図面に記録されている内容を証明した書面である。

平成26年5月13日
 横浜地方法務局湘南支局
 地図整理番号：M08476
 (1/1)

(6枚目)