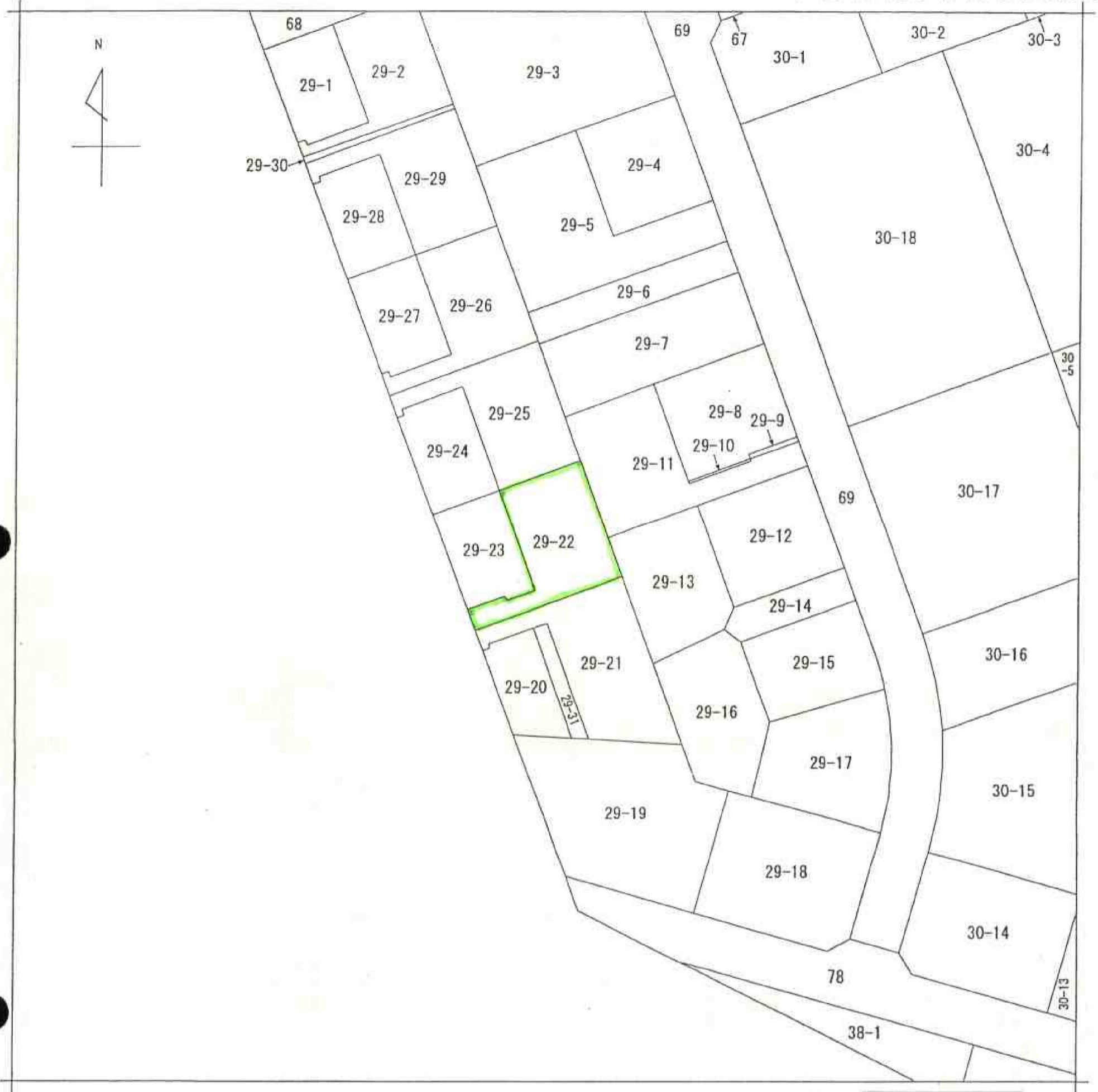


本図はA3をA4に縮小



(注) 地図に準ずる図面は、土地の区画を明確にした不動産登記法所定の地図が備え付けられるまでの間、これに代わるものとして備え付けられている図面で、土地の位置及び形状の概略を記載した図面です。



請求部	所在	藤沢市石川四丁目			地番	29番22		
出力縮尺	1/500	精度区分	甲二	座標系番号又は記号	分類	地図に準ずる図面	種類	土地区画整理所在図
作成年月日	平成15年3月8日			備付年月日(原図)	平成15年3月10日		補記事項	

これは地図に準ずる図面に記録されている内容を証明した書面である。

平成24年7月2日  
 横浜地方法務局湘南支局  
 登記官

申請番号：18-16  
 (1/1)

6 枚目