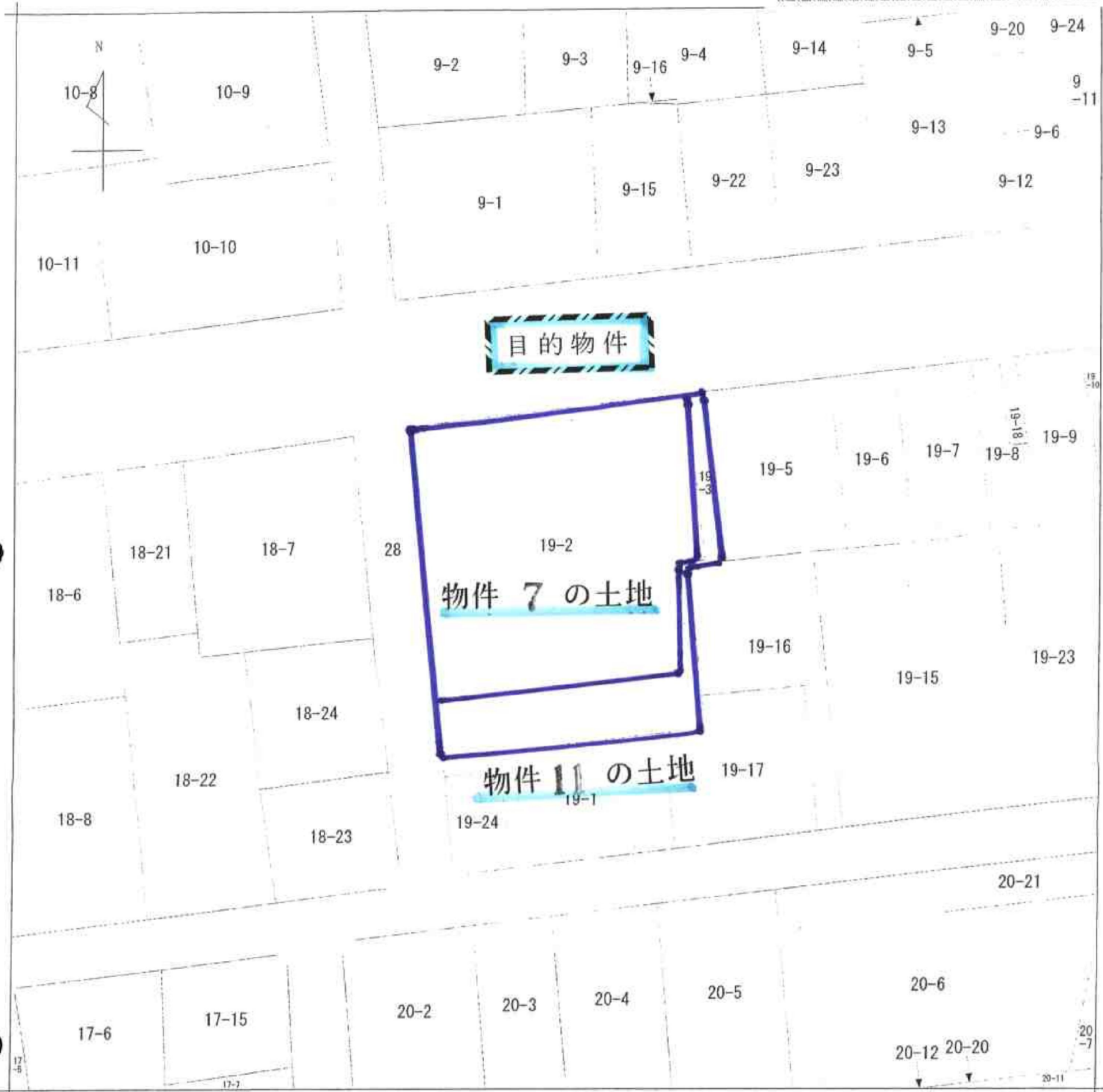


公 図 写



(注) 地図に準ずる図面は、土地の区画を明確にした不動産登記法所定の地図が備え付けられるまでの間、これに代わるものとして備え付けられている図面で、土地の位置及び形状の概略を記載した図面です。

地番区域見出
八重咲町

請求部	所在	平塚市八重咲町		地番	19番2	
出力縮尺	1/500	精度区分		座標系番号又は記号	分類	地図に準ずる図面
種類	土地区画整理所在図					
作成年月日	昭和42年7月27日		備付年月日(原図)			補記事項

これは地図に準ずる図面に記録されている内容を証明した書面である。

70%に縮小したものである

平成23年9月12日
 横浜地方法務局平塚出張所
 登記官

申請番号：9-9
 (1/1)