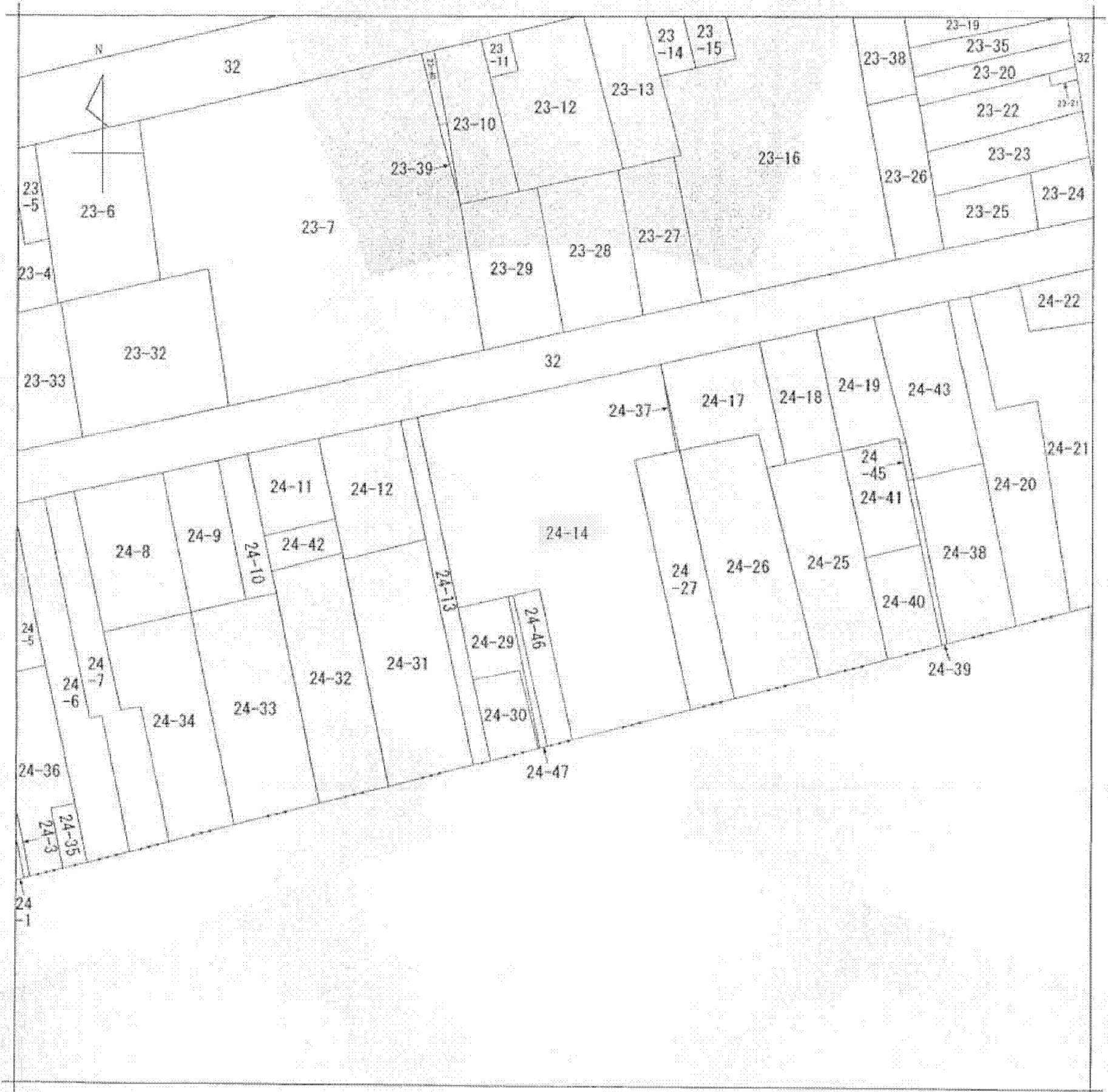


A4判に縮小



(注) 地図に準ずる図面は、土地の区画を明確にした不動産登記法所定の地図が備え付けられるまでの間、これに代わるものとして備え付けられている図面で、土地の位置及び形状の概略を記載した図面です。

地番区域見出
明石町

請求部	所在	平塚市明石町			地番	24番14		
出力縮尺	1/500	精度区分	座標系番号又は記号	分類	地図に準ずる図面		種類	土地区画整理所在図
作成年月日	昭和42年7月27日			備付年月日(原図)			補記事項	

これは地図に準ずる図面に記録されている内容を証明した書面である。

平成25年8月1日
横浜地方法務局西湘二宮支局
登記官

申請番号：35-11
(1/1)

(7 枚目)