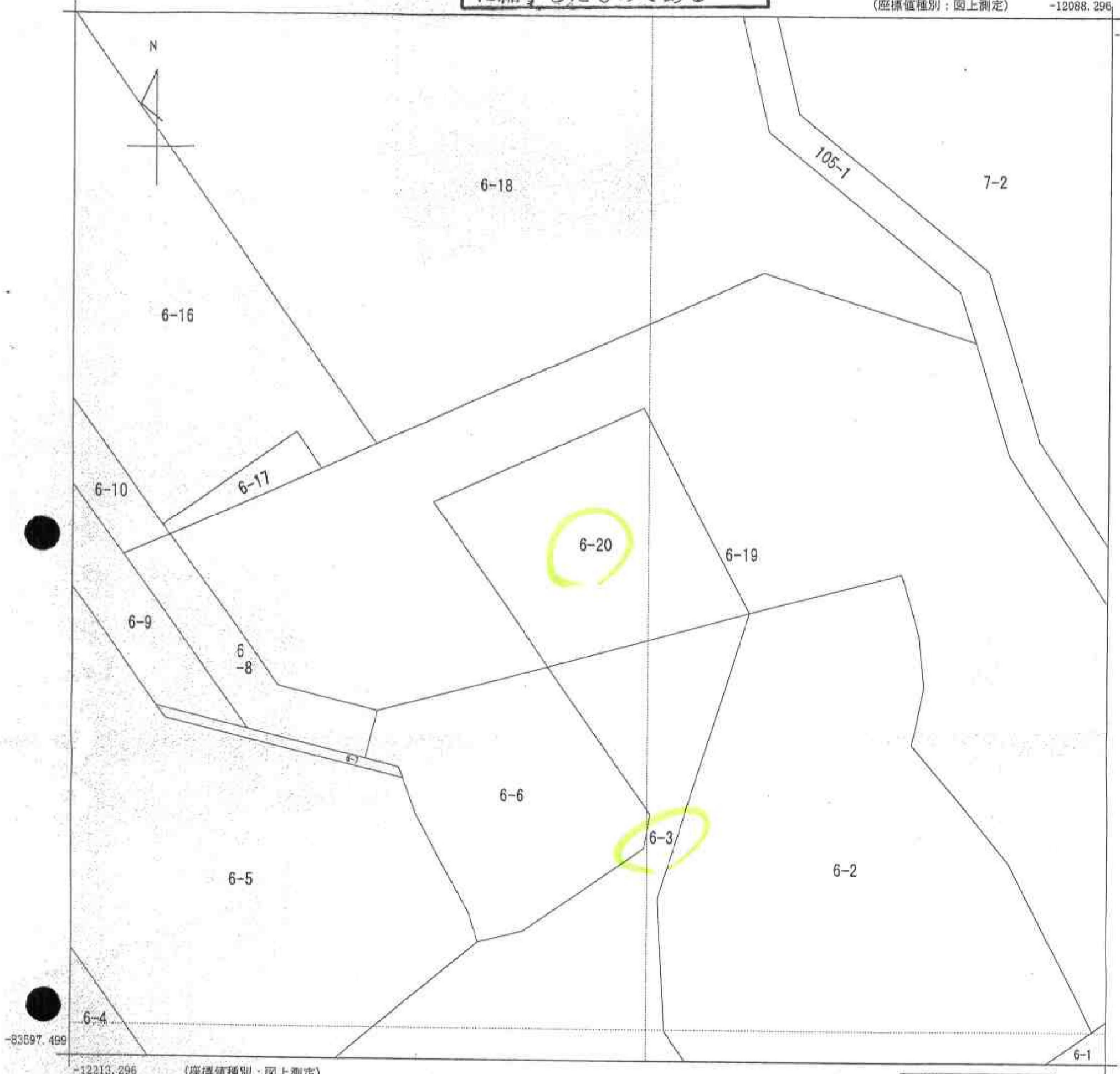


本図面はA3判をA4判に縮小したものである

(座標値種別：図上測定) -12088.296

-83471.499



-83597.499

-12213.296 (座標値種別：図上測定)

地番区域見出
吉井2丁目

請求部	所在	横須賀市吉井二丁目				地番	6番20		
出力縮尺	1/500	精度区分	甲二	座標系番号又は記号	IX	分類	地図(法第14条第1項)	種類	土地区画整理所在図
作成年月日	平成12年1月15日			備付年月日(原図)		補記事項			

これは地図に記録されている内容を証明した書面である。

平成24年5月15日
 横浜地方法務局横須賀支局
 登記官

申請番号：117-3
 (1/1)

(8 枚目)