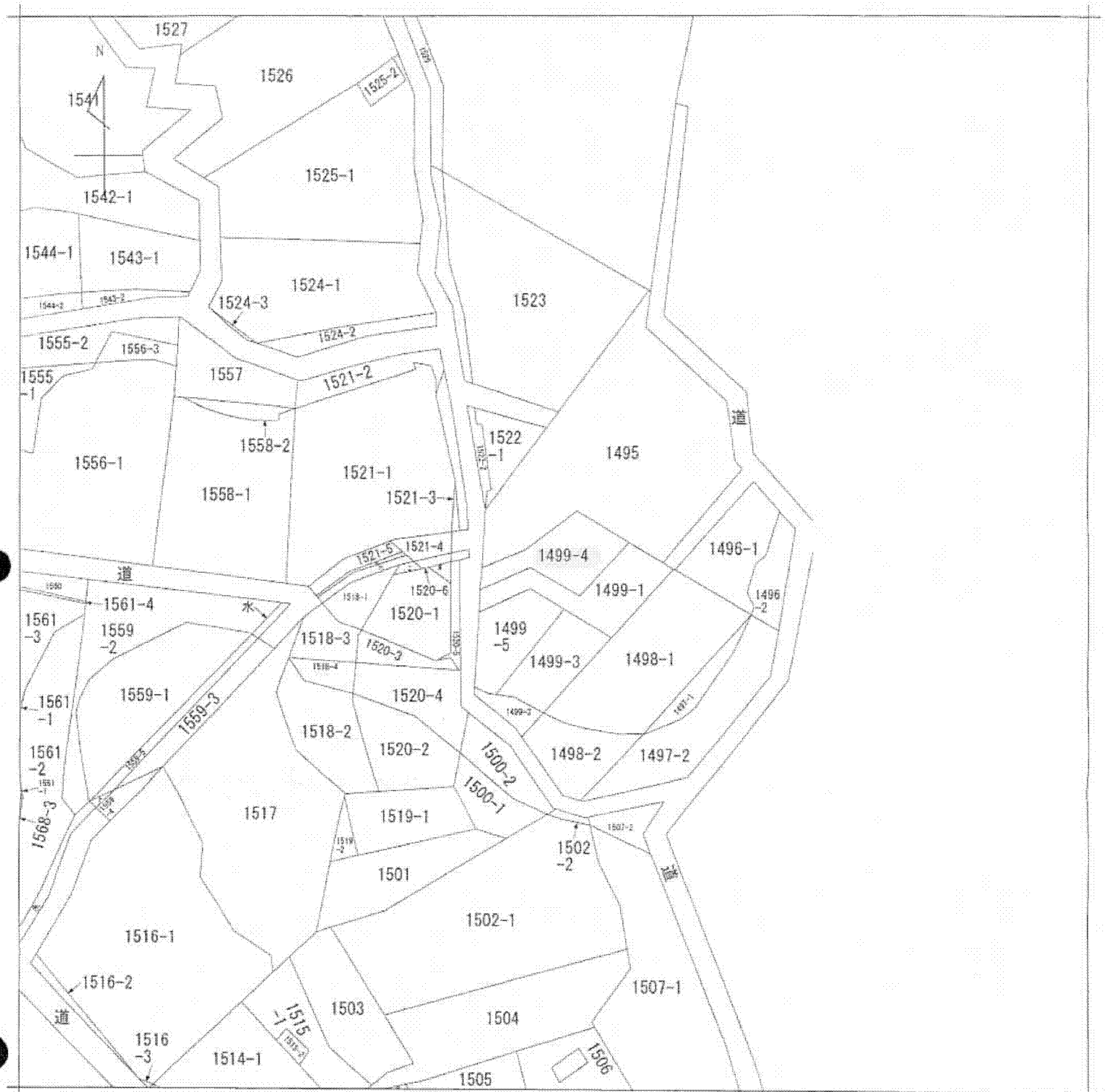
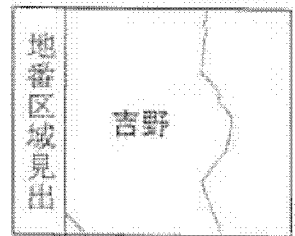


1512 1520-8  
 1514-2 1521-6  
 1518-5 1559-6  
 1520-7



(注) 地図に準ずる図面は、土地の区画を明確にした不動産登記法所定の地図が備え付けられるまでの間、これに代わるものとして備え付けられている図面で、土地の位置及び形状の概略を記載した図面です。



請求部	所在	相模原市緑区吉野字奈良	地番	1499番4			
出力尺	1/600	精度区分	座標系番号又は記号	分類	地図に準ずる図面	種類	旧土地台帳附属地図
作成年月日	大正13年	備付年月日(原図)	補記事項				

これは地図に準ずる図面に記録されている内容を証明した書面である。

平成26年2月28日  
 横浜地方法務局相模原支局  
 登記官

申請番号：10-1  
 (1/1)

本図面は A3 判を A4 判に縮小したものである。